

Gamma Fabula e Novella

Caldaie a basamento combinate con bollitore

Caldaie a basamento solo riscaldamento abbinabili al bollitore Aquaplus.

Caldaie a basamento con corpo in ghisa a basse emissioni inquinanti.



Standard / Basamento

Residenziale



Beretta

Il clima di casa.

Fabula - Novella: una gamma per tutte le esigenze

La gamma Fabula, linea di caldaie a basamento a gas combinate con bruciatore atmosferico e scambiatore in ghisa, offre ben 7 versioni diverse per soddisfare tutte le esigenze sia di riscaldamento che di acqua calda sanitaria in un unico prodotto semplice da utilizzare. Fabula, con bollitore ad accumulo integrato da 60, 80 o 120 litri, è disponibile infatti sia in versione a camera aperta da 31 kW di potenza che a camera stagna da 26 o 32 kW.

Per tutti i modelli viene fornito di serie il kit di trasformazione a gas liquido (GPL). Fabula è dotata di accensione automatica con controllo di fiamma a ionizzazione e di vaso d'espansione sia d'impianto che sanitario. Oltre ai normali sistemi di sicurezza, le caldaie della serie Fabula sono dotate del **grado di protezione elettrica IP40** che impedisce contatti accidentali con le parti elettriche. La cura di ogni dettaglio inoltre permette di integrare un design moderno ed elegante alla **facilità di installazione** e praticità di manutenzione. L'ampia gamma di caldaie a basamento

La gamma Novella, linea di caldaie a basamento a gas solo riscaldamento con bruciatore atmosferico e scambiatore in ghisa, è ideale per chi deve rinnovare l'impianto. Disponibile in **10 modelli diversi** da 24 fino a 71 kW per le versioni a camera aperta e da 26 e 32 kW per le versioni a camera stagna, è estremamente versatile grazie alle molte configurazioni possibili.



Fabula Eco - Novella Eco: ecologia e risparmio energetico

L'ampia gamma di caldaie a basamento Beretta si arricchisce dei nuovi modelli **Fabula ECO** e **Novella ECO** progettati per offrire un sensibile risparmio energetico.

Dotate di **corpo in ghisa e bruciatore premix**, rappresentano la soluzione ideale per chi desidera realizzare un nuovo impianto o rinnovare l'esistente rispettando le norme europee più

severe in termini di basse emissioni inquinanti: Fabula ECO e Novella ECO appartengono infatti alla **Classe 5**, la migliore secondo EN 297 e EN 483.

Diverse soluzioni per "un'infinità" d'acqua calda

La gamma **Fabula ECO** prevede versioni combinate con bollitore integrato e offre sia modelli a camera aperta con accumulo in acciaio vetrificato da 120 litri, sia modelli a camera stagna con accumulo in acciaio vetrificato da 80 e 120 litri.

La gamma **Novella ECO** prevede versioni solo riscaldamento e offre sia modelli a camera aperta con potenza utile da 32 kW, sia modelli a camera stagna con vaso d'espansione e circolatore impianto di serie e potenza utile da 30 kW.

La gamma **Novella ECO** è inoltre progettata per l'abbinamento ad **Aquaplus**, bollitore in acciaio vetrificato da 120 litri, studiato appositamente per il posizionamento affiancato caldaia-bollitore. **Aquaplus** è provvisto di una ricca dotazione di serie: circolatore sanitario, anodo al magnesio e selettore estate/inverno.

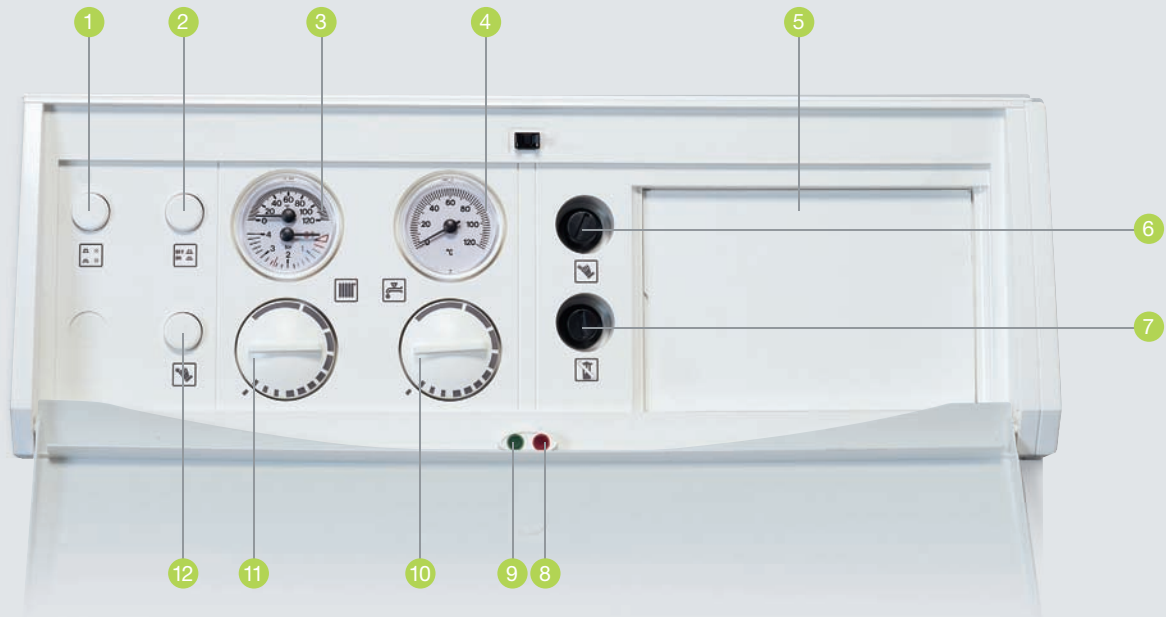


I modelli NOVELLA ECO e FABULA ECO
conseguono il

RENDIMENTO ★★☆☆

secondo Direttiva Europea CEE 92/42.

Fabula: Comandi semplici e completi

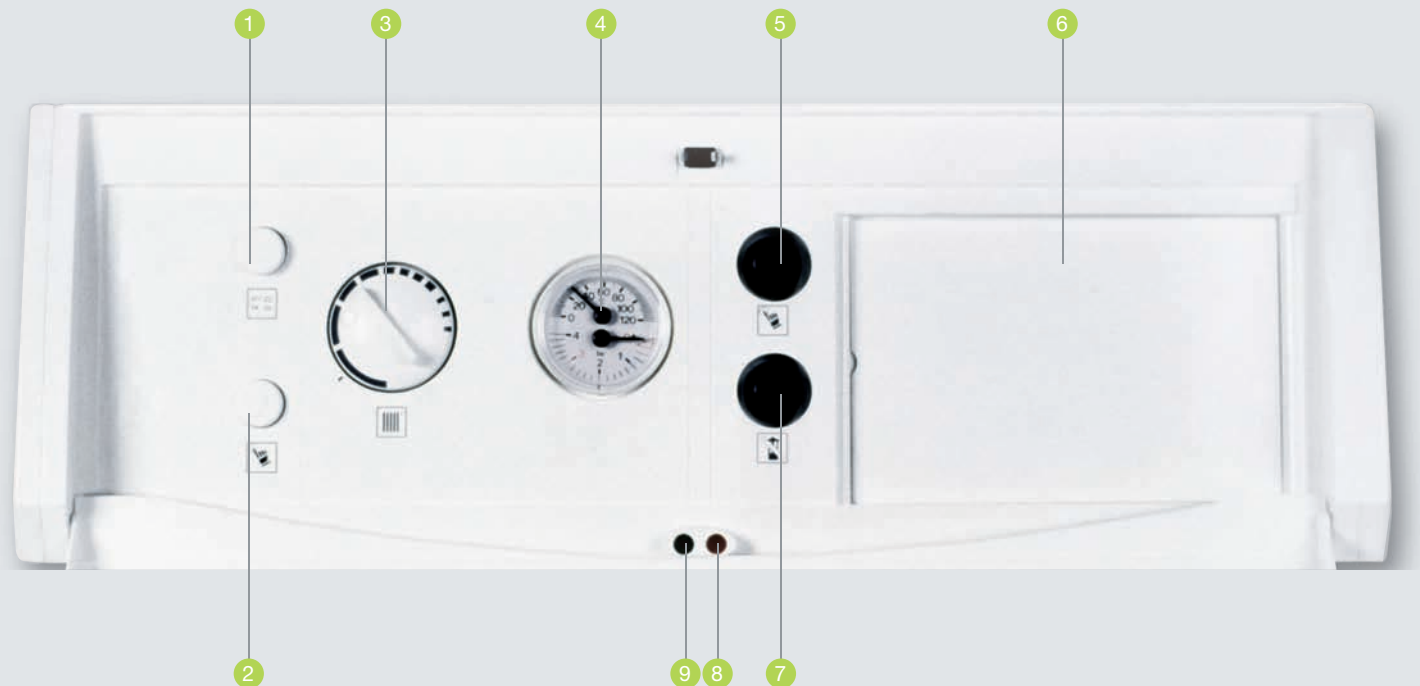


- 1 - Deviatore estate/inverno
- 2 - Interruttore principale
- 3 - Termoidrometro temperatura acqua riscaldamento e pressione impianto
- 4 - Termometro temperatura acqua sanitaria

- 5 - Alloggiamento per kit elettrico gestione circolatori
- 6 - Termostato sicurezza a riarmo manuale
- 7 - Termostato fumi a riarmo manuale (solo per modelli C.A.I.)

- 8 - LED blocco bruciatore
- 9 - LED alimentazione elettrica
- 10 - Selettore temperatura acqua sanitaria
- 11 - Selettore temperatura acqua riscaldamento
- 12 - Sblocco bruciatore

Novella: Semplicità d'utilizzo



- 1 - Interruttore principale
- 2 - Interruttore di sblocco bruciatore
- 3 - Selettore temperatura acqua riscaldamento

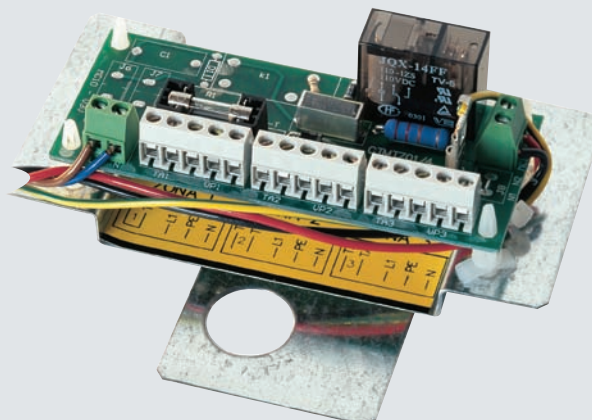
- 4 - Termoidrometro
- 5 - Termostato sicurezza a riarmo manuale
- 6 - Alloggiamento per kit elettrico gestione circolatori esterni

- 7 - Termostato fumi a riarmo manuale (mod. RAI)
- 8 - LED blocco bruciatore
- 9 - LED alimentazione elettrica

Fabula Eco Progettata per elevate prestazioni

L'utilizzo dell'apposita scheda multizona Beretta (optional) consente di gestire con estrema facilità il collegamento elettrico a circolatori esterni.

Il modello Fabula ECO 30 CSI 120 permette inoltre di alloggiare internamente alla caldaia fino a tre zone dirette per un'agevole installazione.



Novella Eco Bella fuori, comoda dentro

L'eternità della ghisa

La qualità di una caldaia si vede anche dai materiali con cui è costruita. Per questo il corpo caldaie della gamma Novella è in **ghisa di alta qualità**, una lega che mantiene

inalterate le sue caratteristiche per lunghissimo tempo garantendo sia resistenza all'usura che costanza di prestazioni.

Un utilizzo
in totale tranquillità.

Oltre ai normali sistemi di sicurezza, le caldaie della serie Novella sono dotate del grado di protezione elettrica **IP40** che impedisce contatti accidentali con le parti elettriche.

Il nuovo cronotermostato "Weekly"

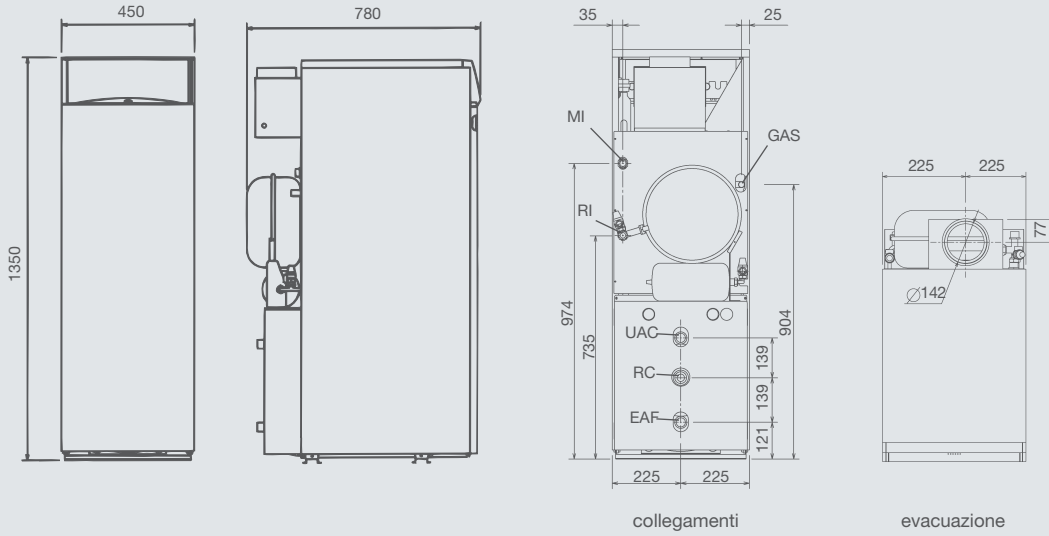
Tutta la gamma di caldaie a basamento Beretta è interfacciabile al nuovo cronotermostato "Weekly" (optional), pensato e realizzato per offrire **semplicità di utilizzo** e di programmazione all'utente. La temperatura ambiente è sempre in primo piano e ben visibile ed è

sufficiente premere un tasto per verificare la temperatura impostata; è inoltre possibile effettuare programmazioni differenziate per ogni giorno della settimana. Grazie all'**elegante e moderno design**, Weekly è perfettamente integrabile in tutti gli ambienti.

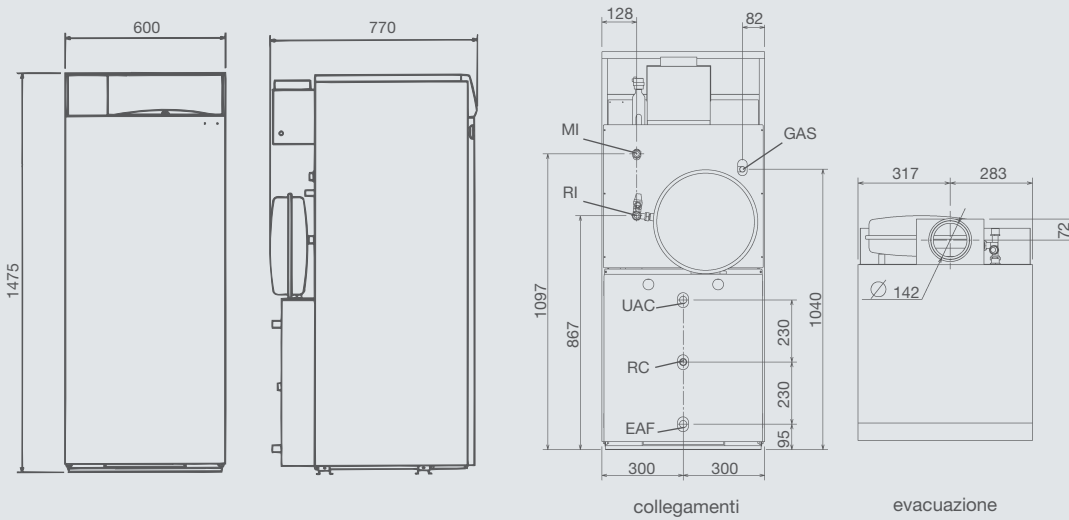


Disegni tecnici

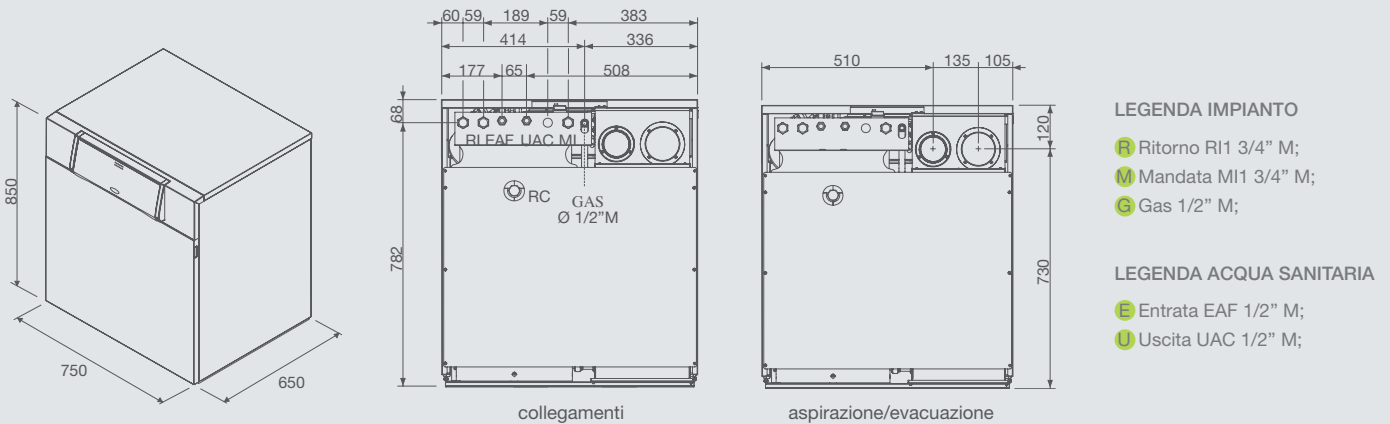
Fabula 31 C.A.I. 80



Fabula 31 C.A.I. 120



Fabula 32 C.S.I. 60 L



LEGENDA IMPIANTO

- R Ritorno RI 3/4" M;
- M Mandata MI 3/4" M;
- G Gas;

LEGENDA ACQUA SANITARIA

- E Entrata EAF 1/2" M;
- U Uscita UAC 1/2" M;
- RC Ricircolo RC 3/4" F;

Dati tecnici

LEGENDA:

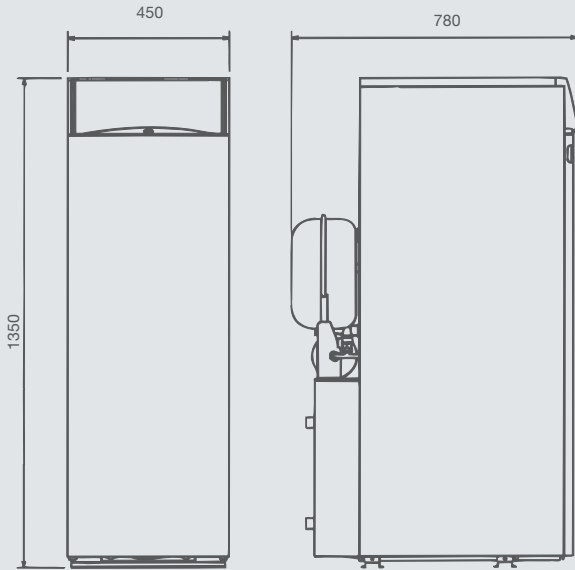
- riscaldamento + acqua sanitaria;
- ▲ camera aperta;
- camera stagna;
- accensione elettronica, controllo a ionizzazione.

CARATTERISTICHE E MODELLI DISPONIBILI	u.d.m.	Fabula 31 C.A.I. 80	Fabula 31 C.A.I. 120	Fabula 32 C.S.I. 60 L
Portata termica nominale riscaldamento/sanitario	kW	34,4	34,4	34,86
	kcal/h	29580	29580	29980
Potenza termica nominale riscaldamento/sanitario	kW	31	31	31,7
	kcal/h	26660	26660	27620
Potenza elettrica	W	108	108	153
Tensione di alimentazione/frequenza	V- Hz	230-50	230-50	230-50
Grado di protezione elettrica	IP	40	40	40
Rendimento a Pn	%	90,11	90,11	90,9
Rendimento a carico ridotto	%	89	89	93
Perdite al camino e al mantello con bruciatore spento	%	1,37	1,37	0,51
ESERCIZIO RISCALDAMENTO				
Pressione e Temperature massime	bar-°C	3-100	3-100	3-100
Campo di selezione della temperatura H ₂ O riscaldamento	°C	33-82	33-82	33-82
Pompa: prevalenza massima disponibile per l'impianto con ΔT=20°C	mbar	319	319	310
alla portata di	l/h	1300	1300	1360
Capacità vaso d'espansione a membrana	l	12	12	10
ESERCIZIO SANITARIO				
Pressione massima	bar	6	6	6
Quantità di acqua calda con ΔT=25 °C	l/h	1049	1049	1049
con ΔT=35 °C	l/h	749	750	750
Contenuto d'acqua bollitore ad accumulo	dm ³	80	120	60
Prelievo in 10' con accumulo a 48°C (T media = 43°C - T ingresso = 13°C)	l	145	190	125
Capacità vaso d'espansione sanitario	l	3	4	2
Potenza scambiata dal bollitore	kW	30,5	30,5	30,5
Campo di selezione della temperatura H ₂ O sanitaria	°C	0-70	0-70	0-70
COLLEGAMENTI				
Entrata - uscita riscaldamento	ø	3/4" M	3/4" M	3/4" M
Entrata - uscita sanitario	ø	3/4" M	3/4" M	1/2" M
Entrata gas	ø	1/2" M	1/2" M	1/2" M
TUBI SCARICO FUMI E ASPIRAZIONE ARIA COASSIALI				
Diametro	mm	-	-	60-100
Lunghezza massima*	m	-	-	4
TUBI SCARICO FUMI E ASPIRAZIONE ARIA SEPARATI				
Diametro	mm	-	-	80-80
Lunghezza massima*	m	-	-	11,5 + 11,5
TUBO SCARICO FUMI				
Diametro	mm	140	140	-
DIMENSIONI, PESO, GAS				
Dimensioni (HxLxP)	mm	1350x450x780	1475x600x770	850x750x650
Peso	kg	174	206	200
Versioni gas disponibili		MTN-GPL	MTN-GPL	MTN-GPL

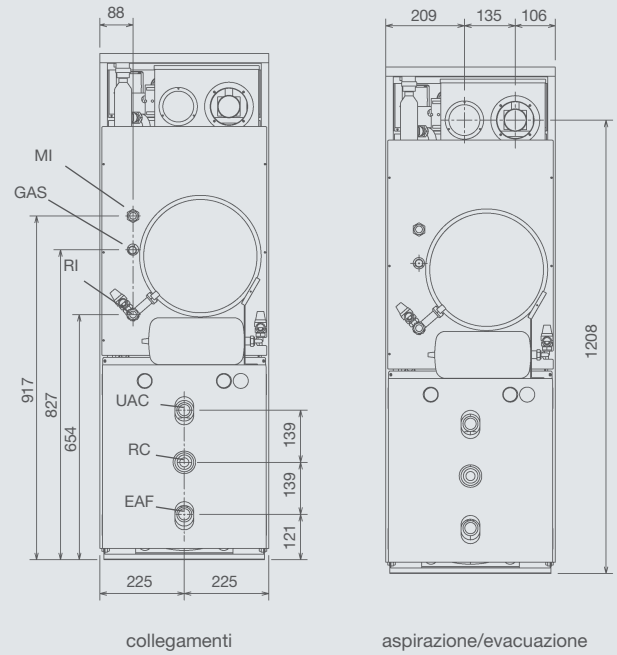
* Perdite di carico per ogni curva: a 45° = 0,5 metri - a 90° = 0,8 metri
Per tutte le configurazioni di fumisteria fare riferimento alle normative vigenti.

Disegni tecnici

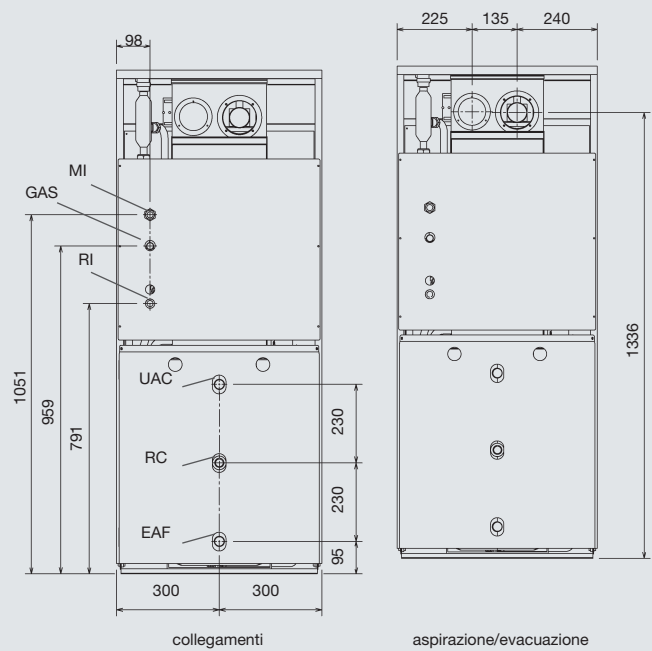
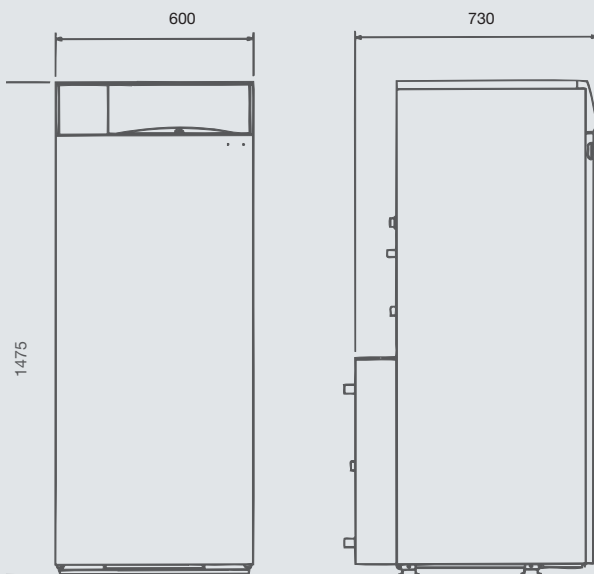
Fabula 26/32 C.S.I. 80



- | | |
|------------------------------|--------------------------------|
| LEGENDA IMPIANTO | LEGENDA ACQUA SANITARIA |
| R Ritorno RI1 3/4" M; | E Entrata EAF 1/2" M; |
| M Mandata MI1 3/4" M; | U Uscita UAC 1/2" M; |
| G Gas; | RC Ricircolo RC 3/4" F; |



Fabula 26/32 C.S.I. 120



Dati tecnici

LEGENDA:

- riscaldamento + acqua sanitaria;
- camera aperta;
- camera stagna;
- accensione elettronica, controllo a ionizzazione.

CARATTERISTICHE E MODELLI DISPONIBILI	u.d.m.	Fabula 26 C.S.I. 80	Fabula 32 C.S.I. 80	Fabula 26 C.S.I. 120	Fabula 32 C.S.I. 120
Portata termica nominale riscaldamento/sanitario	kW	28,5	34,86	28,5	34,86
	kcal/h	24510	29980	24510	29980
Potenza termica nominale riscaldamento/sanitario	kW	25,8	31,7	25,8	31,7
	kcal/h	22190	27620	22190	27620
Potenza elettrica	W	155	158	155	158
Tensione di alimentazione/frequenza	V- Hz	230-50	230-50	230-50	230-50
Grado di protezione elettrica	IP	40	40	40	40
Rendimento a Pn	%	90,5	90,9	90,5	90,9
Rendimento a carico ridotto	%	92,5	93	92,5	93
Perdite al camino e al mantello con bruciatore spento	%	0,36	0,51	0,45	0,58
ESERCIZIO RISCALDAMENTO					
Pressione e Temperature massime	bar-°C	3-100	3-100	3-100	3-100
Campo di selezione della temperatura H ₂ O riscaldamento	°C	33-82	33-82	33-82	33-82
Pompa: prevalenza massima disponibile per l'impianto con ΔT=20°C	mbar	339	289	339	289
alla portata di	l/h	1110	1360	1110	1360
Capacità vaso d'espansione a membrana	l	12	12	12	12
ESERCIZIO SANITARIO					
Pressione massima	bar	6	6	6	6
Quantità di acqua calda con ΔT=25 °C	l/h	882	1049	882	1049
con ΔT=35 °C	l/h	630	750	630	750
Contenuto d'acqua bollitore ad accumulo	dm ³	80	80	120	120
Prelievo in 10' con accumulo a 48°C (T media = 43°C - T ingresso = 13°C)	l	140	145	175	190
Capacità vaso d'espansione sanitario	l	3	3	4	4
Potenza scambiata dal bollitore	kW	25,6	31,1	25,6	31,1
Campo di selezione della temperatura H ₂ O sanitaria	°C	0-70	0-70	0-70	0-70
COLLEGAMENTI					
Entrata - uscita riscaldamento	ø	3/4" M	3/4" M	3/4" M	3/4" M
Entrata - uscita sanitario	ø	3/4" M	3/4" M	3/4" M	3/4" M
Entrata gas	ø	1/2" M	1/2" M	1/2" M	1/2" M
TUBI SCARICO FUMI E ASPIRAZIONE ARIA COASSIALI					
Diametro	mm	60-100	60-100	60-100	60-100
Lunghezza massima*	m	4	4	4	4
TUBI SCARICO FUMI E ASPIRAZIONE ARIA SEPARATI					
Diametro	mm	80-80	80-80	80-80	80-80
Lunghezza massima*	m	11,5+11,5	11,5+11,5	11,5+11,5	11,5+11,5
TUBO SCARICO FUMI					
Diametro	mm	-	-	-	-
DIMENSIONI, PESO, GAS					
Dimensioni (HxLxP)	mm	1350x450x780	1350x450x780	1475x600x730	1475x600x730
Peso	kg	175	190	209	224
Versioni gas disponibili		MTN-GPL	MTN-GPL	MTN-GPL	MTN-GPL

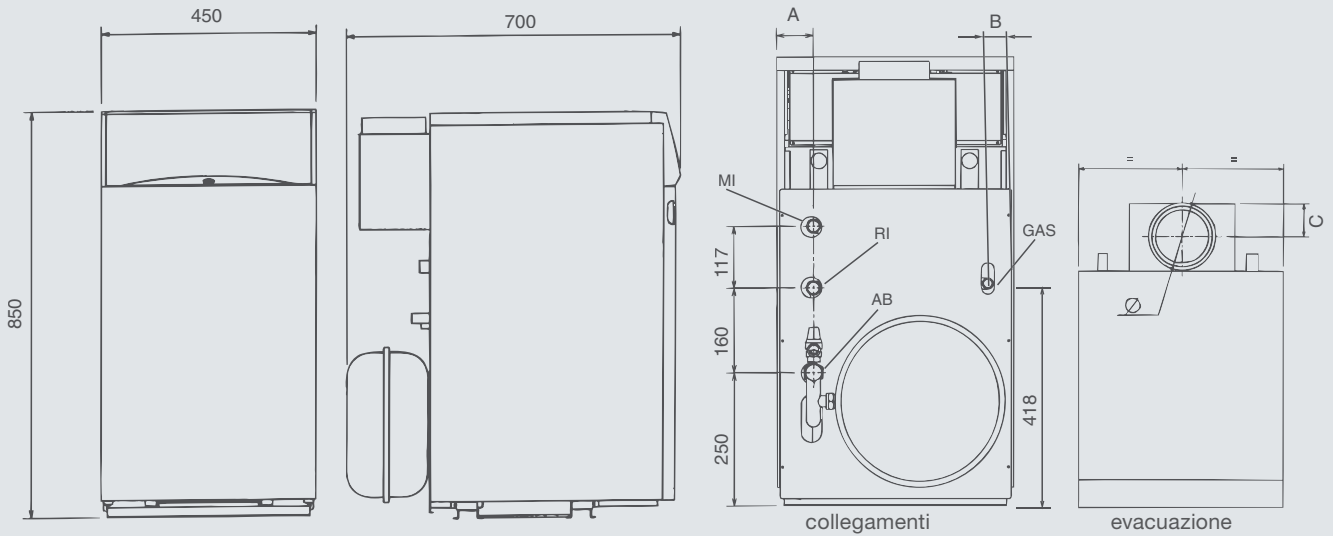
* Perdite di carico per ogni curva: a 45° = 0,5 metri - a 90° = 0,8 metri
Per tutte le configurazioni di fumisteria fare riferimento alle normative vigenti.

Disegni tecnici

Novella 24/31 R.A.I. PV

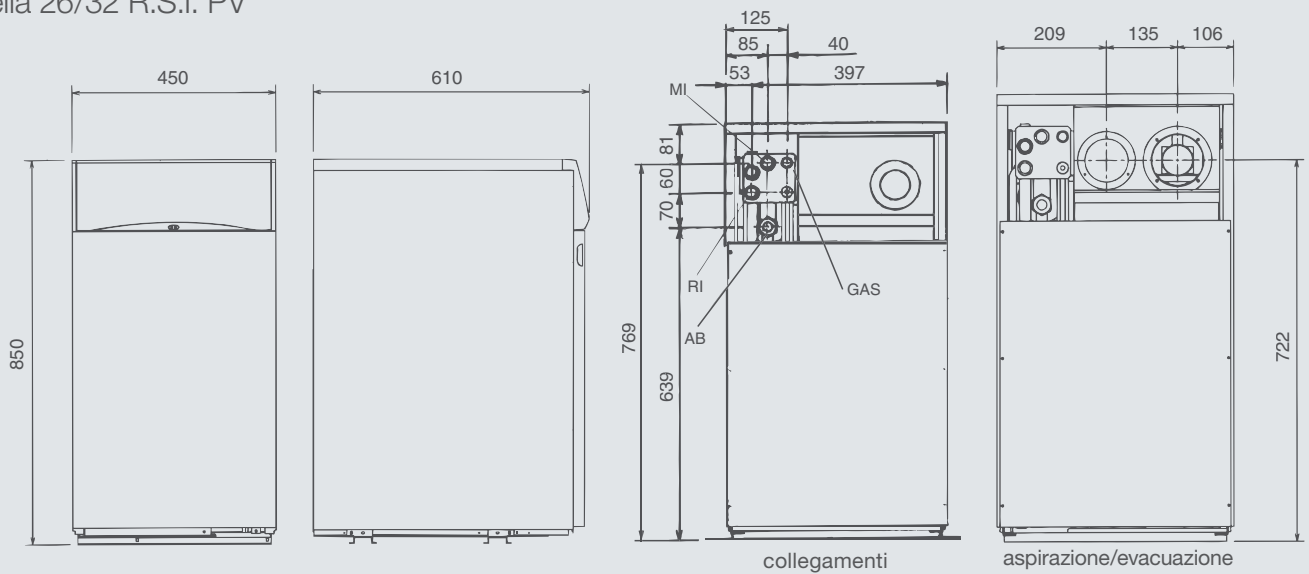
LEGENDA

- R Ritorno RI 3/4" M;
- M Mandata MI 3/4" M;
- Attacco bollitore AB 3/4" M
- G Gas;



	A	B	C	Ø	
24 RAI PV	64	50	72	132	mm
31 RAI PV	28	28	77	142	mm

Novella 26/32 R.S.I. PV



Dati tecnici

LEGENDA:




- R riscaldamento;
- A camera aperta;
- S camera stagna;
- I accensione elettronica, controllo a ionizzazione.
- PV modelli con pompa e vaso.

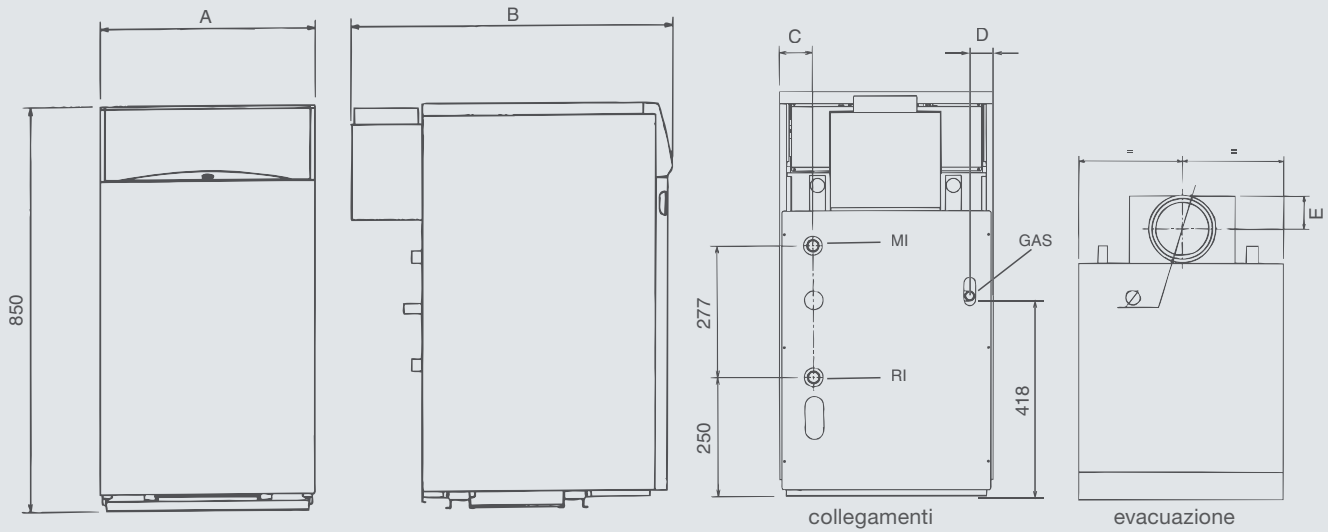
CARATTERISTICHE E MODELLI DISPONIBILI	u.d.m.	Novella 24 R.A.I. PV	Novella 31 R.A.I. PV	Novella 26 R.S.I. PV	Novella 32 R.S.I. PV
Portata termica nominale	kW	26,6	34,4	28,5	34,86
	kcal/h	22880	29590	24500	29980
Potenza termica nominale	kW	24,0	31,0	25,8	31,7
	kcal/h	20640	26660	22200	27260
Potenza elettrica	W	103	103	150	150
Tensione di alimentazione/frequenza	V-Hz	230-50	230-50	230-50	230-50
Grado di protezione elettrica	IP	40	40	40	40
Rendimento a Pn max	%	90,23	90,12	90,53	90,94
Rendimento a carico ridotto (30%)	%	87,8	89	92,5	93
Perdite al camino e al mantello con bruciatore spento	%	1,65	1,37	0,36	0,51
ESERCIZIO RISCALDAMENTO					
Pressione e Temperature massime	bar-°C	3-100	3-100	3-100	3-100
Campo di selezione della temperatura H ₂ O riscaldamento	°C	34÷82	34÷82	34÷82	34÷82
Capacità vaso d'espansione a membrana	l	12	12	10	10
COLLEGAMENTI					
Entrata – uscita riscaldamento	Ø	3/4"	3/4"	3/4"	3/4"
Entrata gas	Ø	1/2"	1/2"	1/2"	1/2"
TUBI SCARICO FUMI E ASPIRAZIONE ARIA COASSIALI					
Diametro	mm	-	-	60-100	60-100
Lunghezza massima (con curva da 90°)	m	-	-	4	4
Perdita per l'inserimento di una curva (90°)	m	-	-	0,8	0,8
TUBI SCARICO FUMI E ASPIRAZIONE ARIA SEPARATI					
Diametro	mm	-	-	80-80	80-80
Lunghezza massima	m	-	-	23+23	23+23
Perdita per l'inserimento di una curva (90°)	m	-	-	0,8	0,8
TUBO SCARICO FUMI					
Diametro	mm	132	142	-	-
DIMENSIONI, PESO, GAS					
Dimensioni (HxLxP)	mm	850x450x700	850x450x700	850x450x610	850x450x610
Peso	kg	108	126	150	165
Versioni gas disponibili		MTN-GPL	MTN-GPL	MTN-GPL	MTN-GPL

Disegni tecnici

Novella 24/31 R.A.I.

LEGENDA


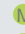

-  Ritorno RI 3/4" M;
-  Mandata MI 3/4" M;
-  Gas;

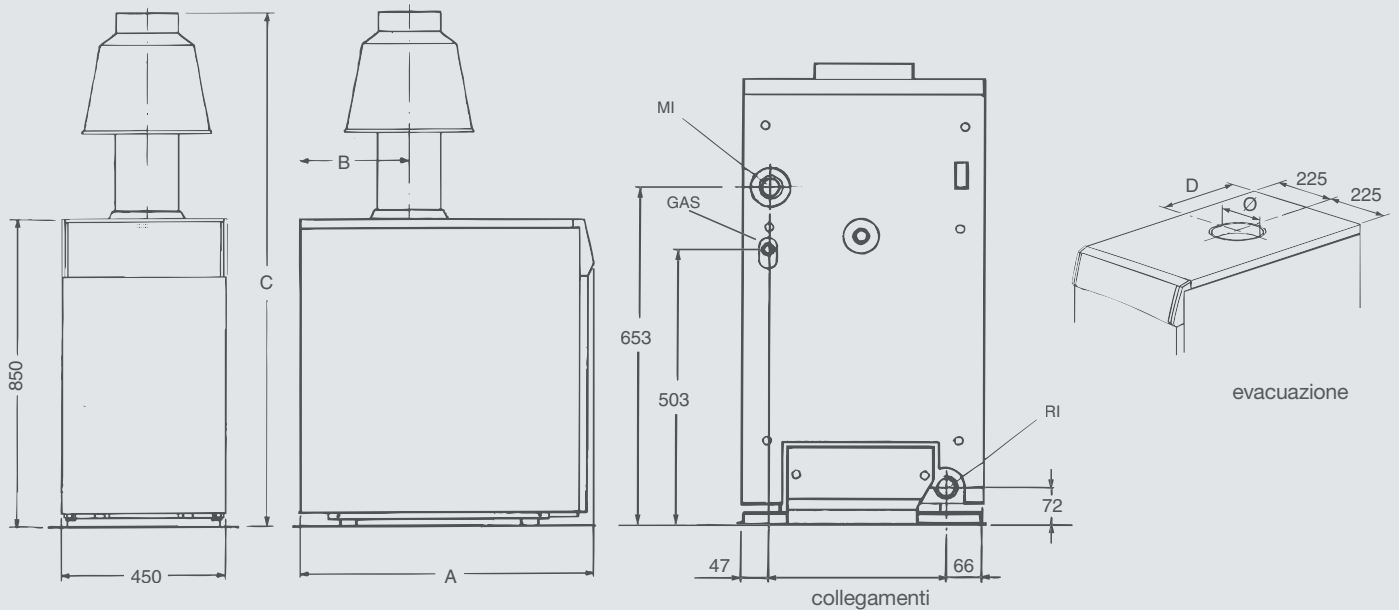


	A	B	C	D	E	Ø	
24 RAI	450	675	64	50	72	132	mm
31 RAI	450	675	28	28	77	142	mm
45 RAI	600	720	28	36	97	182	mm

Novella 55/64/71 R.A.I.

LEGENDA

-  Ritorno RI 3/4" F;
-  Mandata MI 1" F;
-  Gas;



	A	B	C	D	Ø	
55 RAI	712	260	1475	260	182	mm
64 RAI	795	302	1475	302	182	mm
71 RAI	878	342	1700	342	202	mm

LEGENDA:

- riscaldamento;
- camera aperta;
- accensione elettronica, controllo a ionizzazione.

Dati tecnici

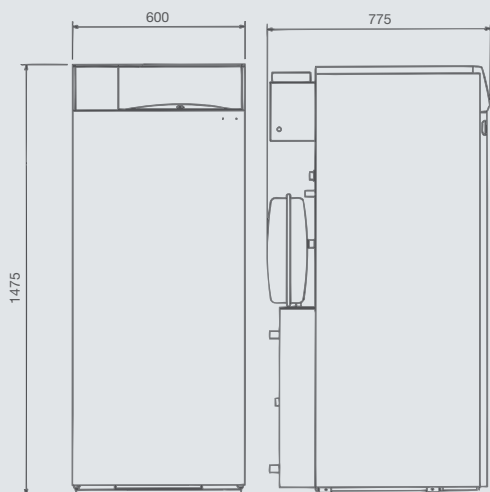
CARATTERISTICHE E MODELLI DISPONIBILI	u.d.m.	Novella 24 R.A.I.	Novella 31 R.A.I.	Novella 45 R.A.I.	Novella 55 R.A.I.	Novella 64 R.A.I.	Novella 71 R.A.I.
Portata termica nominale	kW	26,6	34,4	50	61,0	70,5	79,0
	kcal/h	22880	29590	43000	52460	60630	67940
Potenza termica nominale	kW	24,0	31,0	45,0	55,0	63,5	71,1
	kcal/h	20640	26660	38700	47300	54600	61150
Potenza elettrica	W	15	15	15	23	23	23
Tensione di alimentazione/frequenza	V-Hz	230-50	230-50	230-50	230-50	230-50	230-50
Grado di protezione elettrica	IP	40	40	40	40	40	40
Rendimento a Pn max	%	90,23	90,12	90,00	90,20	90,10	90,00
Rendimento a carico ridotto (30%)	%	87,8	89,00	89,80	90,10	90,00	90,00
Perdite al camino e al mantello con bruciatore spento	%	1,65	1,37	1,23	1,12	1,26	1,05
ESERCIZIO RISCALDAMENTO							
Pressione e Temperature massime	bar-°C	3-100	3-100	3-100	3-100	3-100	3-100
Campo di selezione della temperatura H ₂ O riscaldamento	°C	34÷82	34÷82	34÷82	34÷82	34÷82	34÷82
COLLEGAMENTI							
Entrata - uscita riscaldamento	Ø	3/4"	3/4"	3/4"	1"1/4	1"1/4"	1"1/4
Entrata gas	Ø	1/2"	1/2"	1/2"	1/2"	3/4"	3/4"
TUBO SCARICO FUMI							
Diametro	mm	132	142	182	182	182	202
DIMENSIONI, PESO, GAS							
Dimensioni (HxLxP)	mm	850x450x675	850x450x675	850x600x720	850x450x712	850x450x795	850x450x878
Peso	kg	100	118	154	190	225	251
Versioni gas disponibili		MTN-GPL	MTN-GPL	MTN-GPL	MTN-GPL	MTN-GPL	MTN-GPL

CARATTERISTICHE E MODELLI DISPONIBILI	u.d.m.	Bollitore Aquaplus
Tipo bollitore		Vetrificato
Disposizione bollitore		Verticale
Disposizione scambiatore		Verticale
Contenuto acqua sanitaria	litri	120
Contenuto acqua serpentino	litri	5,3
Superficie di scambio serpentino	m ²	1,14
Potenza massima assorbita (82 °C primario)	kW	29,8
Produzione acqua sanitaria (ΔT=35 °C)	litri/h	730
Prelievo in 10' con accumulo a 48 °C (*)	litri	175
Prelievo in 10' con accumulo a 60 °C (*)	litri	235
Tempo di ripristino (ΔT=35 °C)	min	14,5
Pressione massima di esercizio	bar	7
Alimentazione elettrica	V-Hz	230-50
Potenza elettrica assorbita	W	85
Grado di protezione elettrica	IP	X0D (40)
DIMENSIONI E PESO		
Dimensioni (HxLxP)	mm	850x600x600
Peso	kg	85

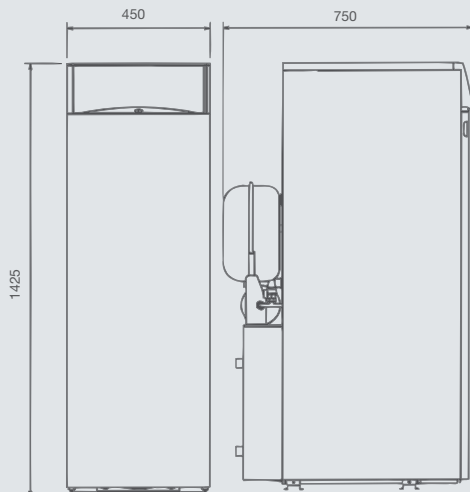
(*) Temperatura acqua entrata 13 °C e Temperatura media di scarico a 43 °C.
Per tutte le configurazioni di fumisteria fare riferimento alle normative vigenti.

Disegni tecnici

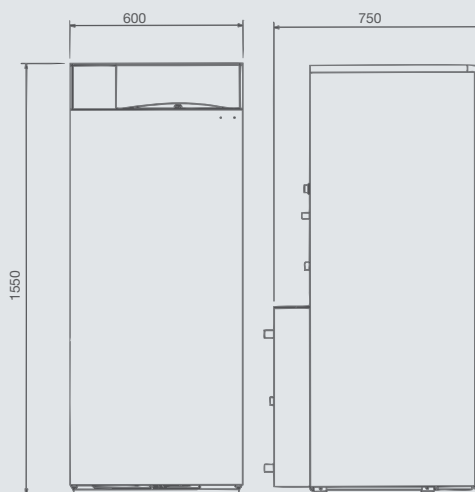
Fabula ECO 27 C.A.I. 120



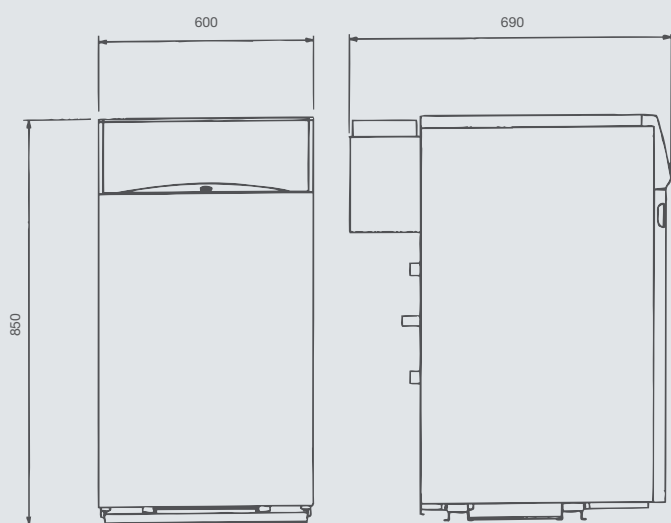
Fabula ECO 30 C.S.I. 80



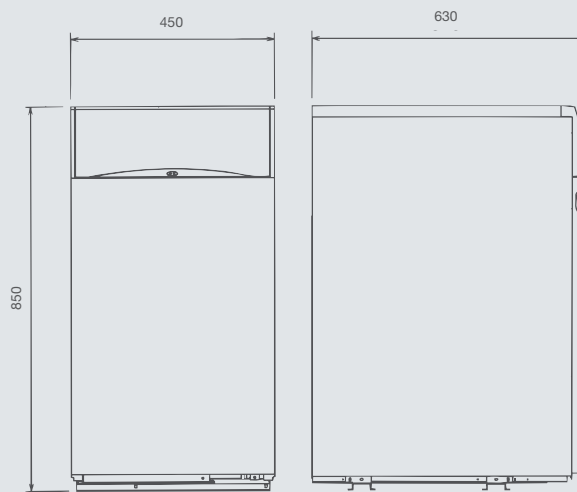
Fabula ECO 30 C.S.I. 120



Novella ECO 32 R.A.I.



Novella ECO 30 R.S.I. PV



Dati tecnici

LEGENDA:

- C riscaldamento + acqua sanitaria;
- R solo riscaldamento;
- A camera aperta;
- S camera stagna;
- I accensione elettronica, controllo a ionizzazione.
- PV dotata di pompa e vaso.

CARATTERISTICHE E MODELLI DISPONIBILI	u.d.m.	Novella ECO 32 R.A.I.	Novella ECO 30 R.S.I. PV	Fabula ECO 27 C.A.I. 120	Fabula ECO 30 C.S.I. 80	Fabula ECO 30 C.S.I. 120
Portata termica nominale riscaldamento / sanitario	kW	34,8	24-32	29,2	24-32	24-32
Potenza termica nominale riscaldamento / sanitario	kW	32,4	22,8-30,1	27,1	22,8-30,1	22,8-30,1
Potenza elettrica	W	103	190	108	180	180
Tensione di alimentazione / frequenza	V-Hz	230-50	230-50	230-50	230-50	230-50
Grado di protezione elettrica	IP	40	40	40	40	40
Rendimento a Pn	%	93,3	94,3	93	94,3	94,3
Perdite al camino e mantello con bruciatore spento	%	0,2	0,2	1,7	0,51	0,58
ESERCIZIO RISCALDAMENTO						
Pressione e temperature massime	bar/°C	3-85	3-85	3-85	3-85	3-85
Campo di selezione della temperatura H ₂ O riscaldamento	°C	34-82	33-78	33-82	33-78	33-78
Pompa: prevalenza massima disponibile per l'impianto						
con $\Delta t=20^{\circ}\text{C}$	mbar	-	310	319	289	289
alla portata di	l/h	-	1300	1300	1360	1360
Capacità vaso espansione	l	optional	10	12	12	12
ESERCIZIO SANITARIO						
Pressione massima	bar	-	-	7	6	6
Quantità di acqua calda con $\Delta t=25^{\circ}\text{C}$	l/h	-	-	880	1010	1010
con $\Delta t=35^{\circ}\text{C}$	l/h	-	-	630	720	720
Contenuto d'acqua bollitore ad accumulo	l	-	-	120	80	120
Prelievo in 10' con accumulo a 48°C (T media = 43°C - T ingresso = 13°C)	l	-	-	171	125-144	140-155
Capacità vaso d'espansione sanitario	l	-	-	4	3	4
Campo di selezione della temperatura H ₂ O sanitaria	°C	-	-	0-70	0-60	0-60
COLLEGAMENTI						
Entrata - uscita riscaldamento	Ø	1" M	1" M	1" M	1" M	1" M
Entrata - uscita sanitario	Ø	-	-	3/4" M	3/4" M	3/4" M
Entrata gas	Ø	1/2" M	1/2" M	1/2" M	1/2" M	1/2" M
TUBI SCARICO FUMI E ASPIRAZIONE ARIA COASSIALI						
Diametro	mm	-	60-100	-	60-100	60-100
Lunghezza massima*	m	-	5	-	5	5
TUBI SCARICO FUMI E ASPIRAZIONE ARIA SEPARATI						
Diametro	mm	-	80+80	-	80+80	80+80
Lunghezza massima*	m	-	26	-	26	26
TUBI SCARICO FUMI						
Diametro	mm	150	-	142	-	-
DIMENSIONI - PESO - GAS						
Dimensioni caldaia (HxLxP)	mm	850x600x690	850x450x630	1475x600x775	1425x450x750	1550x600x750
Peso	kg	150	158	221	185	195
Versioni gas disponibili		mtn - gpl	mtn - gpl	mtn - gpl	mtn - gpl	mtn - gpl

*Perdite di carico per ogni curva: a 45° = 0,5 metri - a 90° = 0,8 metri.
Per tutte le configurazioni di fumisteria fare riferimento alle normative vigenti.

Servizio Clienti:
modalità di estensione garanzia

- FORMULA KASKO 5 ANNI
- OLTRE

Servizio Clienti 199.13.31.31 *

Sede commerciale: Via Risorgimento, 23 A
23900 - Lecco

www.berettaclima.it

Beretta si riserva di variare le caratteristiche e i dati riportati nel presente fascicolo in qualunque momento e senza preavviso, nell'intento di migliorare i prodotti. Questo fascicolo pertanto non può essere considerato contratto nei confronti di terzi.

* Costo della chiamata da telefono fisso: 0,15 euro/min. IVA inclusa, da lunedì a venerdì dalle 08.00 alle 18.30, sabato dalle 08.00 alle 13.00.

Negli altri orari e nei giorni festivi il costo è di 0,06 euro./min. IVA inclusa. Da cellulare il costo è legato all'Operatore utilizzato.

 **Beretta**
Il clima di casa.