

INOVIA



Caldaie murali ad alta efficienza
da 24, 28 e 32 kW.
La migliore efficienza
in un design innovativo
e in dimensioni compatte



Inovia

Inovia è la nuova gamma BIASI di caldaie murali ad alta efficienza dedicate all'edilizia residenziale.

Una gamma completa di potenze, 24, 28 e 32 kW, per il riscaldamento e la produzione di acqua calda sanitaria, in dimensioni estremamente compatte (700 x 400 x 325 mm) rende Inovia un prodotto adatto alle diverse esigenze di comfort.

Inovia è dotata di un'estetica innovativa ed una nuova interfaccia immediata e semplice da utilizzare. Nuove funzioni rendono Inovia parte integrante di un sistema e ne agevolano la manutenzione.

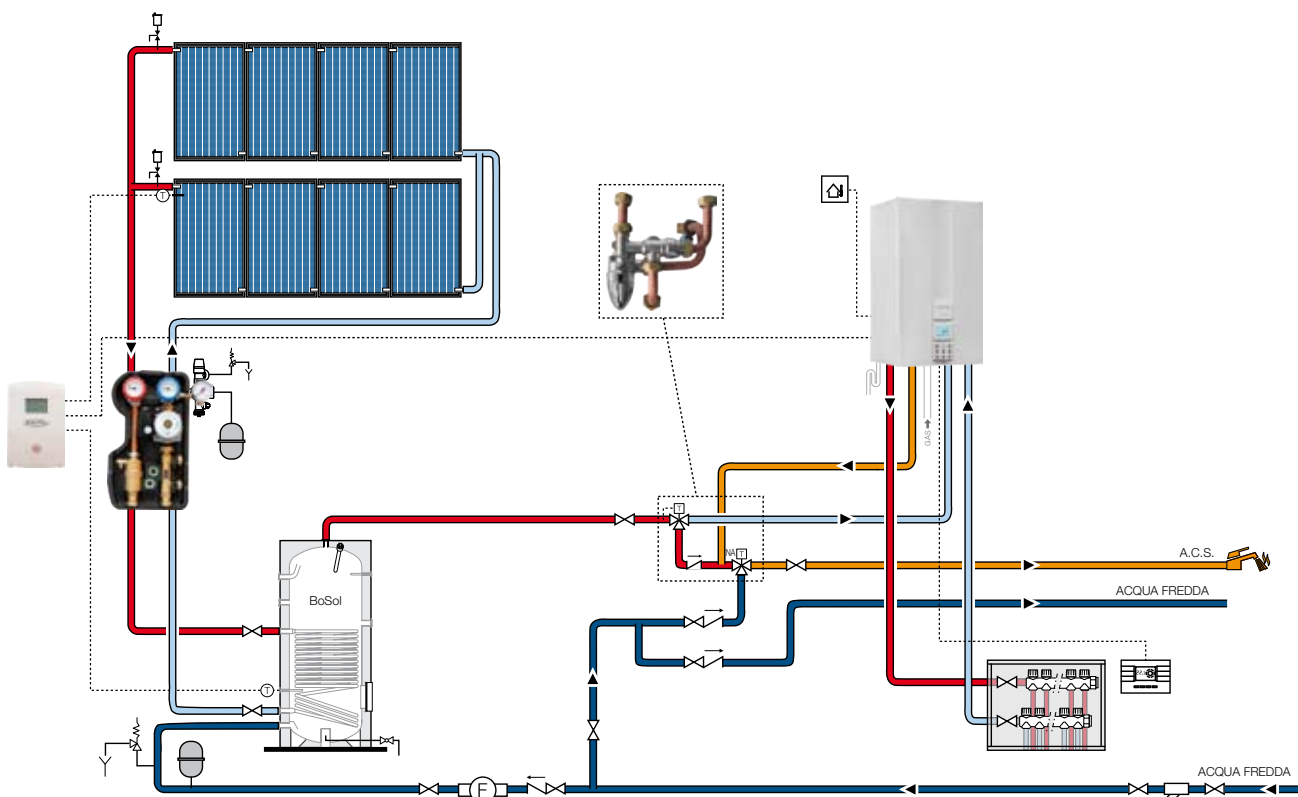
INOVIA, PARTE DI UN SISTEMA

La nuova gamma BIASI è stata pensata e progettata pensando al generatore di calore come parte di un sistema.

Inovia e BIASISOL sono, ad esempio, facili da installare e collegare tra loro, controllo elettronico di caldaia e centralina solare comunicano per visualizzare sul display di Inovia la percentuale di integrazione derivante dal sistema solare.

In termini di gestione di impianto di riscaldamento, Inovia può gestire impianti a più zone utilizzando il comando remoto BIASI in una zona e cronotermostati nelle restanti zone.

Questo consente di impostare due curve di termoregolazione: una in caldaia per le zone gestite da cronotermostati e una nel comando remoto per la zona gestita da quest'ultimo.



Il nuovo stile BIASI

IL NUOVO PANNELLO COMANDI



- Premendo il tasto (☺) : è possibile selezionare la modalità Inverno / Estate / Stand by
- Premendo il tasto (☺) Funzione comfort attiva (★★★ EN 13203)
- Premendo il tasto (i) si entra nel menù info dove è possibile visualizzare i parametri della caldaia.

RIEMPIMENTO DEL SISTEMA

Inovia consiglia quando effettuare il riempimento prima che la caldaia entri in stato di blocco:

Indicazione di bassa pressione. Riempimento consigliato.

E04 Inovia in stato di blocco. Riempimento necessario

Durante il riempimento, l'icona dà l'indicazione del riempimento in corso, e le seguenti icone appaiono in sequenza:



LE FUNZIONI PER L'UTENTE

Inovia ha alcune funzioni utili all'utente:

1. Manutenzione periodica: un'icona dedicata ricorda all'utente l'appuntamento con la manutenzione periodica annuale.

L'icona indica i mesi mancanti all'appuntamento con la manutenzione annuale a partire da due mesi prima dalla scadenza.

Manutenzione annuale scaduta.

Una caldaia periodicamente mantenuta consente di evitare spese ed interventi inaspettati.

L'installatore dispone, inoltre, dello storico guasti (ultimi 10 guasti) di Inovia.

2. Integrazione solare: un'icona dedicata mette in evidenza che Inovia riceve l'integrazione da un sistema solare BIASI.

Inovia collegata alla centralina solare BIASI.

Pompa solare attiva.

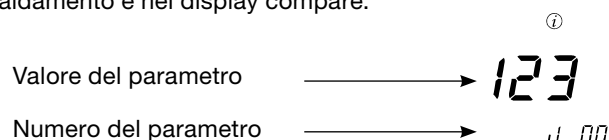
Percentuale di integrazione solare e conseguente risparmio all'utente

3. Caldaia collegata al controllo remoto BIASI:

L'icona lampeggia quando la zona gestita dal comando remoto è in richiesta riscaldamento.

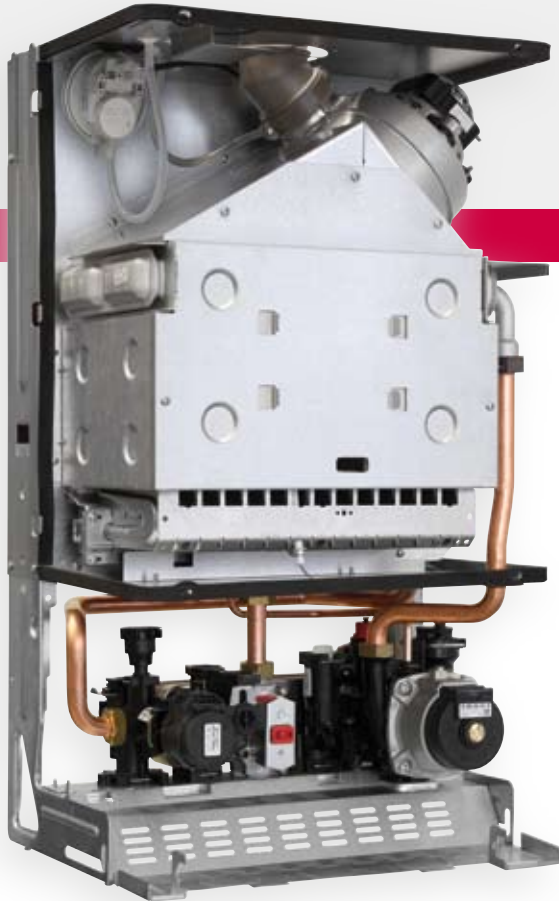
MENÙ INFO

Si entra nel menù INFO premendo il tasto dedicato, per visualizzare la lista dei parametri INFO premere i tasti +/- temperatura riscaldamento e nel display compare:



Di seguito i principali parametri nell'ordine con cui compaiono:

Pressione dell'impianto	J00 / valore
Temperatura esterna (con sonda esterna collegata)	J01 / valore
Valore di K	J02 / valore
Valore di K corretto (± 15°C)	J03 / valore
Temperatura di set riscaldamento	J04 / valore
Temperatura di mandata riscaldamento	J05 / valore
Temperatura di set sanitario	J07 / valore



Inovia

CARATTERISTICHE TECNICHE

- Alto rendimento ★★★ (conforme Dir. Rend. 92/42 CEE e D.Lgs. 311/06)
- Comfort sanitario ★★★ (EN 13203)
- Scambiatore primario in rame, lamellare ad alta circolazione
- Scambiatore sanitario a piastre in acciaio INOX
- Grado di protezione IPX5D
- Installabilità in luogo parzialmente protetto
- Integrazione a sistemi solari BIASI mediante kit solare
- Certificazione per funzionamento ad aria propanata (di prossima disponibilità)
- Innovativo pannello comandi digitale con interfaccia grafica e tasti
- Lettura digitale della pressione mediante trasduttore di pressione
- Predisposizione per comando remoto e sonda esterna
- Possibilità di gestire mediante comando remoto una valvola di zona in caso di impianti a più zone (mediante scheda zone optional).


EFFICIENZA

★★★ Riscaldamento (Dir. rend. 92/42 CEE)

Inovia è una caldaia ad alta efficienza: lo scambiatore primario in rame ad otto tubi in controcorrente contraddistingue tutta la gamma BIASI. La modulazione di potenza assicura bassi consumi di gas e ottimizza il funzionamento in base alla richiesta in riscaldamento e in sanitario.

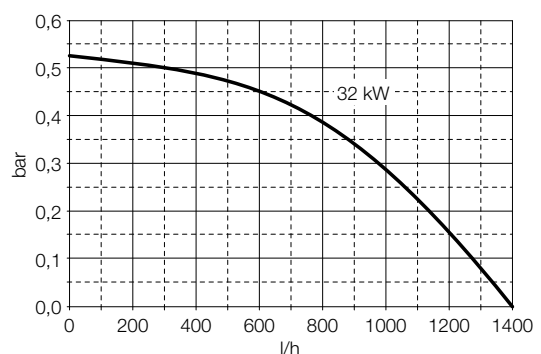
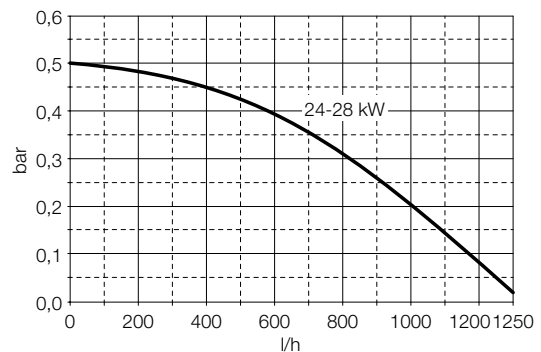


★★★ Sanitario (EN 13203)

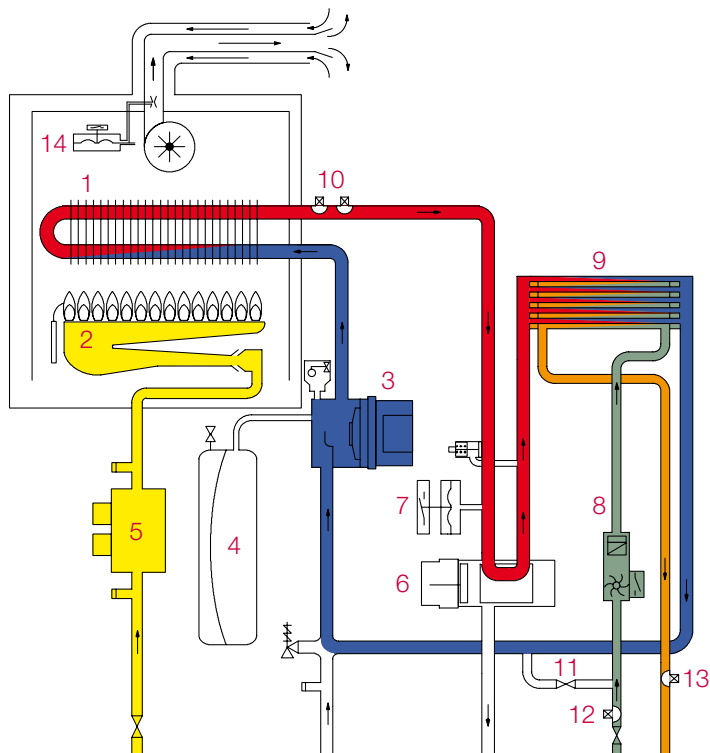
Quando compare l'icona  significa che Inovia è in funzione comfort sanitario: assicura le migliori prestazioni in termini di acqua calda sanitaria, riducendo il tempo di attesa per la disponibilità di acqua calda e garantendo la stabilità di temperatura. Quando l'icona lampeggia significa che la funzione è attiva.



PREVALENZA



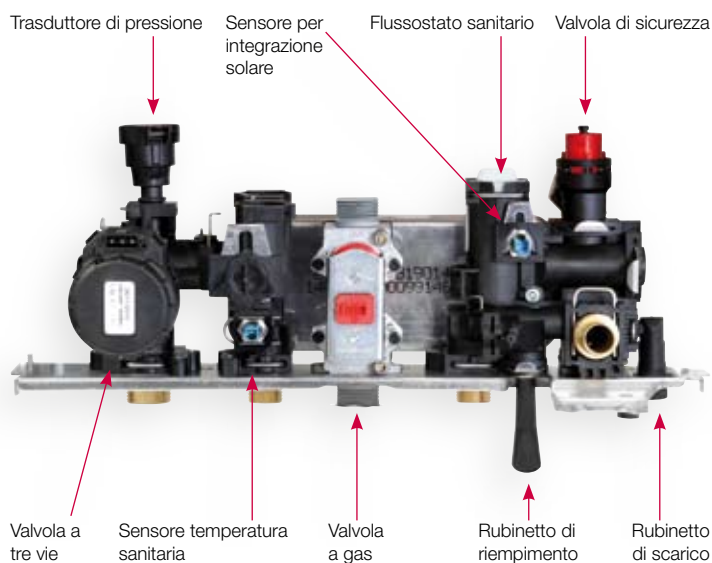
I contenuti tecnici



LO SCHEMA IDRAULICO

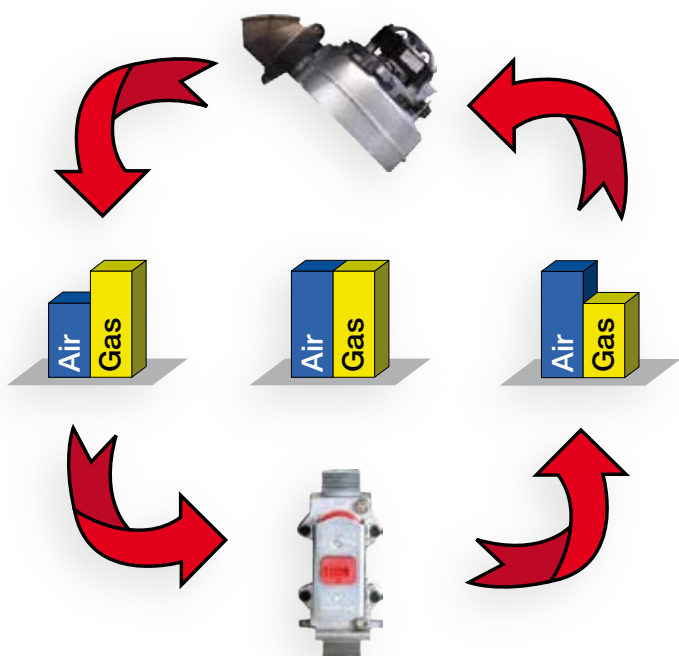
1. Scambiatore primario
2. Bruciatore
3. Pompa
4. Vaso di espansione
5. Valvola a gas
6. Valvola a tre vie
7. Trasduttore di pressione
8. Flussostato sanitario
9. Scambiatore a piastre
10. NTC riscaldamento / termostato di massima
11. By-pass integrato
12. NTC ingresso sanitario
13. NTC uscita sanitario
14. Pressostato fumi

AFFIDABILITÀ E SICUREZZA

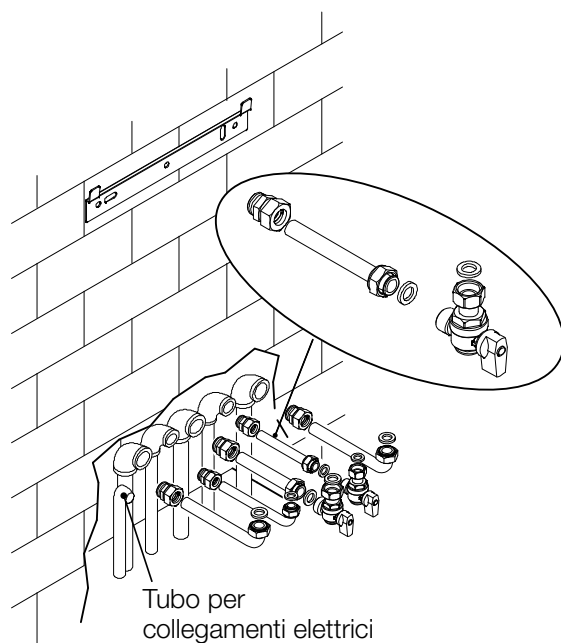


CONTROLLO ELETTRONICO CICLICO DELLA COMBUSTIONE (ECCC)

Inovia è dotata di un sistema elettronico dinamico che controlla la quantità di aria e gas al bruciatore. Questo controllo ciclico permane fino a quando si ottiene il miglior rapporto di aria e gas. Il sistema E.C.C.C. consente di avere un controllo aggiuntivo nei casi di anomalia al sistema fumi e di errata applicazione del diaframma gas.



Inovia



DIMENSIONI

Inovia mantiene le stesse dimensioni compatte 700 x 400 x 325 mm nell'intera gamma. Le dimensioni rimangono inoltre invariate rispetto la gamma precedente per garantire facilità di sostituzione.

Assi fumi e idraulici sono gli stessi per l'intera gamma a garanzia di immediatezza di installazione.

SOGNI D'ORO

Anche per Inovia è possibile aderire all'operazione Sogni d'oro, il programma di manutenzione che estende le condizioni di garanzia convenzionale da 2 a 5 anni.

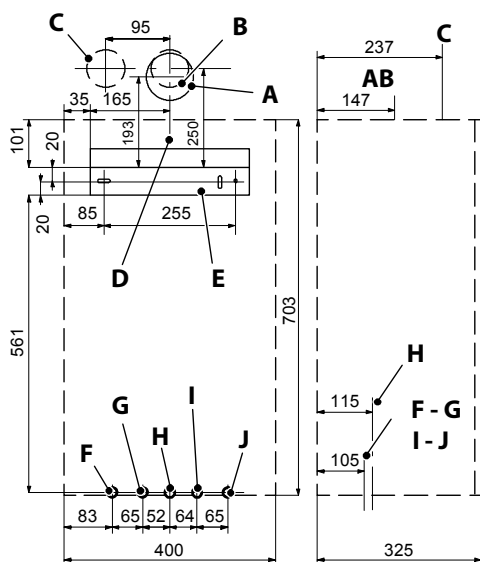
Perchè scegliere una caldaia BIASI significa acquistare un prodotto ad alto contenuto tecnologico, affidabile ma soprattutto poter contare su un servizio post vendita puntuale e qualificato.

FACILE L'INSTALLAZIONE, SEMPLICE LA MANUTENZIONE

Inovia, per facilitare l'installazione e il montaggio, fornisce di serie:

- Kit rubinetti comprensivo di rubinetto gas e rubinetto acqua a squadra, tubi di collegamento caldaia impianto e raccordi rapidi
- Dima di carta
- Staffa per l'installazione
- Documentazione: manuale del prodotto, libretto di impianto, lista centri di assistenza BIASI, dichiarazione di conformità
- Guida rapida su supporto magnetico: sempre a portata di mano!
- Predisposizione per sonda esterna e comando remoto
- Cavo per l'alimentazione elettrica.

DIMA DI INSTALLAZIONE



A	Coassiale (Ø 60/100 mm)
B	Sdoppiato fumi (Ø 80 mm)
C	Sdoppiato aria (Ø 80 mm)
D	Asse caldaia
E	Staffa caldaia
F	Mandata riscaldamento
G	Mandata sanitario
H	Gas
I	Ingresso sanitario
J	Ritorno riscaldamento

Il nuovo stile BIASI

LA GESTIONE DI IMPIANTI CON IL COMANDO REMOTO

Inovia può gestire diversi impianti:

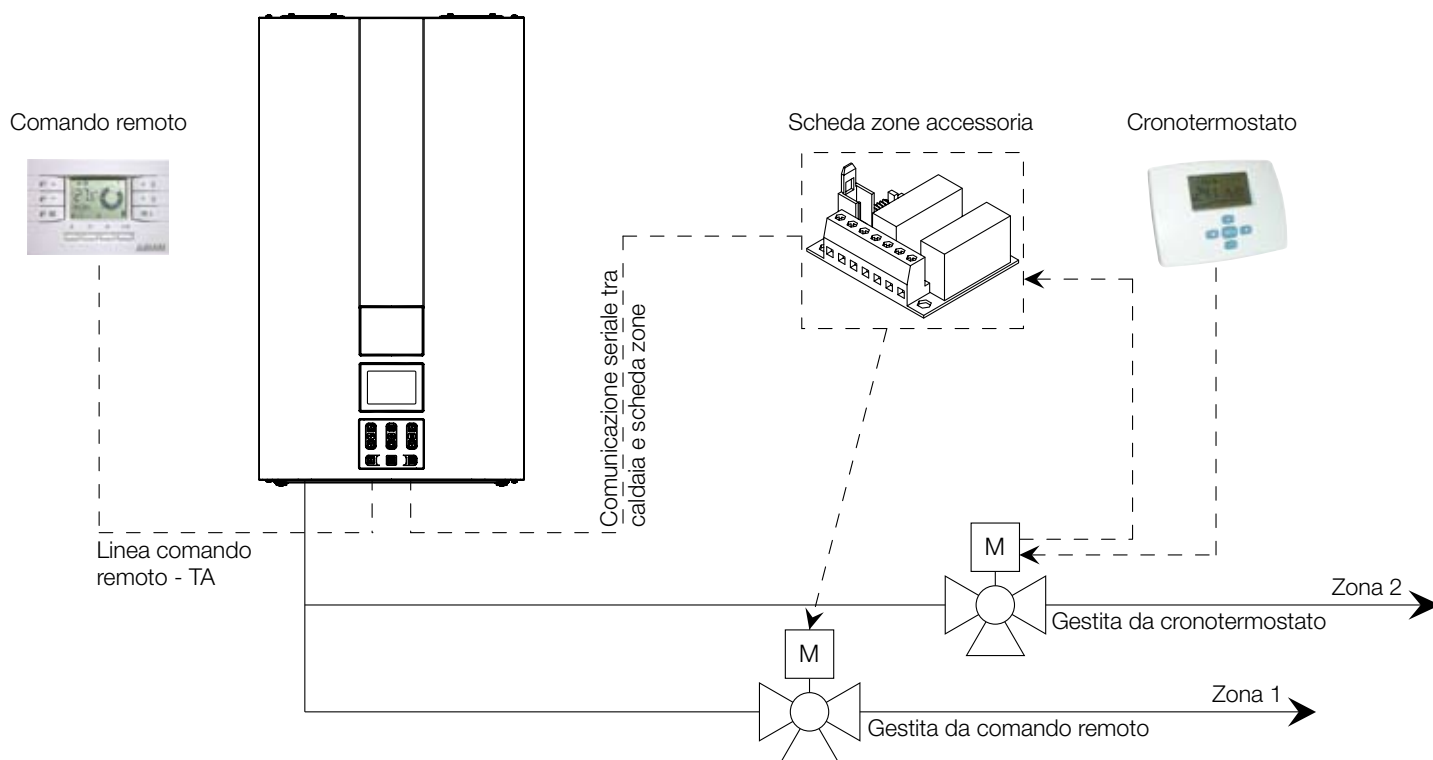
- Impianto a zona singola: come per gli altri prodotti BIASI può essere gestito da comando remoto o da cronotermostato BIASI.
- Impianto a due zone: una zona può essere gestita, mediante kit scheda accessorio, dal comando remoto BIASI. La seconda zona può essere gestita dal cronotermostato BIASI.

Questo consente di impostare due curve di termoregolazione, in presenza di sonda esterna collegata alla caldaia: una curva viene impostata in caldaia e una nel comando remoto BIASI.

- Impianto a più zone: una zona può essere gestita, mediante kit scheda accessorio, dal comando remoto BIASI. Le altre zone possono essere gestite dal cronotermostato BIASI.

Le curve di termoregolazione che potranno essere impostate sono due come il caso precedente.

Il comando remoto, oltre alla gestione di zona, consente di gestire la caldaia a distanza.



TERMOREGOLAZIONE

Mediante il collegamento della sonda esterna direttamente in caldaia si può usufruire della regolazione climatica. Inovia adatterà la temperatura dell'acqua calda dell'impianto alle condizioni climatiche esterne, garantendo il raggiungimento della temperatura ambiente desiderata senza sprechi e ottimizzando i consumi. Utilizzando la regolazione climatica anche il rendimento di regolazione si innalza conferendo maggior valore alla vostra abitazione.



DATI TECNICI

Cod. 4823.0290.0000 - 50000311 - Rev. 00 - UNIGRAF snc (V/R)

Inovia		24S	28S	32S
Portata termica nominale	kW	25,5	31,1	33,9
Portata termica minima riscaldamento / sanitaria	kW	14,5 / 11,0	16,5 / 13,0	20,0 / 15,5
Potenza utile	kW	23,7	29,1	30,6
Potenza utile minima riscaldamento / sanitaria	kW	12,9 / 9,8	14,9 / 11,8	18,0 / 14,0
Rendimento alla portata nominale	%	92,8	93,3	93,1
Rendimento al 30% della portata nominale	%	90,7	92,2	90,9
Rendimento alla portata minima	%	89,2	90,6	90,2
Rendimento stelle (Conforme Dir. Rend. 92/42 CEE e D.Lgs 311/06)	n°	★★★	★★★	★★★
Temperatura minima / massima riscaldamento	° C	38 / 85	38 / 85	38 / 85
Temperatura minima / massima sanitario	° C	35 / 60	35 / 60	35 / 60
Pressione minima / massima riscaldamento	bar	0,3 / 3	0,3 / 3	0,3 / 3
Pressione minima / massima sanitario	bar	0,3 / 10	0,3 / 10	0,3 / 10
Capacità totale del vaso espansione	l	7	7	7
Prevalenza utile del generatore a 1000 l/h	bar	2,04	2,10	2,85
Portata massima $\Delta t = 25 \text{ K} / \Delta t = 30 \text{ K}$	l/min	15,2 / 12,3	18,1 / 14,8	20,0 / 16,6
Grado di protezione elettrica	IP	X5D	X5D	X5D
Tensione / Potenza elettrica	V / W	230 / 107	230 / 116	230 / 139
Altezza x Larghezza x Profondità	mm	703 x 400 x 325	703 x 400 x 325	703 x 400 x 325
Peso	kg	32,7	33,4	34,5
Lunghezza max scarico fumi coassiale $\varnothing 60/100 \text{ mm}$	m	4	4	3
Perdita per inserimento curva $90^\circ / 45^\circ (\varnothing 60/100 \text{ mm})$	m	1 / 0,50	1 / 0,50	1 / 0,50
Lunghezza max scarico fumi sdoppiato $\varnothing 80+80 \text{ mm}$	m	30	30	15
Perdita per inserimento curva $90^\circ / 45^\circ (\varnothing 80+80 \text{ mm})$	m	1,65 / 0,90	1,65 / 0,90	1,65 / 0,90
Portata massica fumi max / min**	kg/s	0,0154 / 0,0172	0,0171 / 0,0180	0,0196 / 0,0205
Portata massica aria max / min**	kg/s	0,0149 / 0,0169	0,0165 / 0,0177	0,0190 / 0,0205
Temperatura fumi max / min**	°C	123 / 110	111 / 100	125 / 114
Perdita termica verso l'ambiente attraverso l'involucro con bruciatore in funzione*	%	0,9	1,5	1,0
Perdita termica al camino con bruciatore in funzione*	%	6,3	5,2	5,9
Perdita termica al camino con bruciatore spento*	%	0,2	0,2	0,2
CO2 nominale / minimo**	%	6,9 / 3,5	7,6 / 3,8	7,2 / 4,0
O2 nominale / minimo**	%	8,6 / 14,8	7,3 / n.t.	8,1 / 13,8

* Valori misurati con 1 metro camino coassiale $\varnothing 60/100 \text{ mm}$ per caldaie stagne e 1 metro condotto per caldaie aperte - ** Valori misurati con 1 metro scarico + 1 metro aspirazione sdoppiato $\varnothing 80 \text{ mm}$ (G20)

Il presente catalogo sostituisce il precedente.

La BSG Caldaie a Gas s.r.l., nella costante azione di miglioramento dei prodotti, si riserva la possibilità di modificare i dati espressi in questo catalogo in qualsiasi momento e senza preavviso. Garanzia dei prodotti secondo D. Lgs. n. 24/2002

Sede commerciale, amministrativa, stabilimento e assistenza tecnica:

33170 PORDENONE (Italy) via Pravolton, 1/b

Tel. +39 0434.238311 - Fax 0434.238312

Sede commerciale Fax +39 0434.238400

Assistenza tecnica Fax +39 0434.238387



BSG Caldaie a Gas s.r.l.

Sede Legale: via Leopoldo Biasi, 1

37135 VERONA



www.biasi.it