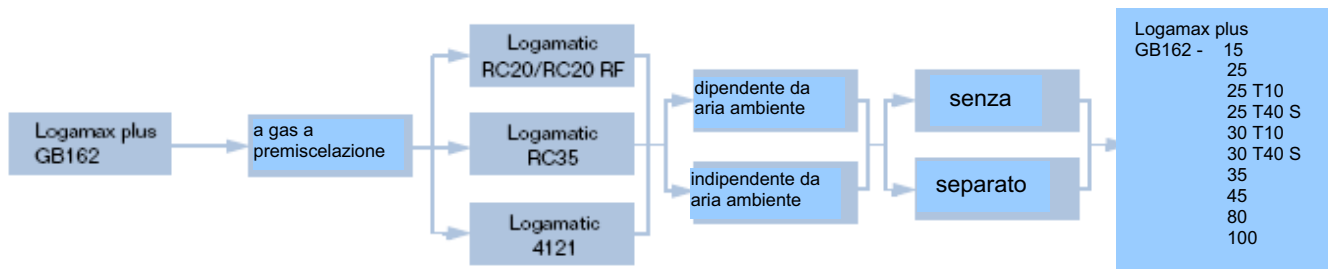


Panoramica di sistema



Caldaia Bruciatore Regolazione Scarico fumi Produzione acqua calda Varianti



Caratteristiche e particolarità

Campo d'applicazione principale	<ul style="list-style-type: none"> • Case mono- e plurifamiliari, case a schiera, appartamenti ed abitazioni • Costruzioni ed edifici industriali
Luogo d'installazione	<ul style="list-style-type: none"> • In cantina • Nel sottotetto
Potenze	<ul style="list-style-type: none"> • Fornibile in 7 potenze in versione solo riscaldamento, produzione d'acqua calda tramite accumulatore a stratificazione incorporato da 10 o da 40 litri o tramite accumulatore separato della serie Logalux • Modulazione della potenza dal 20 al 100%
Efficienza	Rendimento globale normalizzato fino al 109,9%
Tecnologia ALU plus per lo scambiatore	Per sfruttare in modo migliore lo scambio termico: <ul style="list-style-type: none"> • potenza massima con fabbisogno di spazio ridotto al minimo, • ottimo rendimento dello scambiatore che rimane costante per tutta la durata del suo utilizzo, grazie alla polimerizzazione al plasma delle superfici dello scambiatore che le rende autopulenti • manutenzione ridotta e durata di impiego aumentata • scambiatore compatto con grandissima capacità di trasferimento termico, fino a 100 kW, grazie alla forma innovativa della superficie interna dei tubi dello scambiatore
Sistema ETA plus	Per sfruttare in modo migliore l'energia e per risparmiare sui costi di esercizio. Costituito da: <ul style="list-style-type: none"> • bruciatore ceramico modulante dal 20% al 100%, • scambiatore ad altissime prestazioni per sfruttare la condensazione tutto l'anno, • pompa di circolazione modulante integrata e regolata in funzione della potenza o della pressione differenziale
Sistema FLOW plus	Per sfruttare al massimo l'energia di condensazione e ridurre al minimo il rumore durante l'esercizio, con: <ul style="list-style-type: none"> • idraulica dell'impianto semplice e poco costosa senza valvola di bypass (perché non è più necessaria una portata minima di caldaia) • pompa di circolazione elettronica modulante in base alla potenza di caldaia, in questo modo si garantisce uno sfruttamento ottimale dell'energia di condensazione • regolazione automatica della pompa. Viene reso possibile l'adattamento automatico della caldaia all'idraulica dell'impianto
Produzione di acqua calda sanitaria	<ul style="list-style-type: none"> • È possibile combinare la Logamax plus GB162 con accumulatori esterni della serie Logalux S135-160 RW, S120 e SU160-1000 con rivestimento di colore bianco • I modelli da 25 e 30 kW sono fornibili con produzione sanitaria integrata tramite sistema a microaccumulo THERMOquick T10 o con un accumulo interno a stratificazione con funzione booster da 40 litri
Combustibile	<ul style="list-style-type: none"> • Idonea all'utilizzo di gas metano secondo DIN EN 437 e propano
Emissioni	<ul style="list-style-type: none"> • Emissioni sonore minime • Impiego di un bruciatore piatto ceramico a premiscelazione per ridurre al minimo le emissioni inquinanti
Montaggio, messa in esercizio e manutenzione (service)	<ul style="list-style-type: none"> • Ridotte spese di montaggio grazie ai numerosi accessori di collegamento • Non sono richieste distanze minime laterali dalle pareti • Manutenzione facilitata perché la caldaia è facilmente accessibile dal davanti • Lo scambiatore di calore ALUplus semplifica le operazioni di pulizia • Le operazioni di service e messa in esercizio sono rapide grazie ala menù dell'apparecchio di regolazione Logamatic
Utilizzo	<ul style="list-style-type: none"> • A seconda dell'idraulica dell'impianto vengono attivate le necessarie funzioni di regolazione che sono tarabili con poche operazioni

Logamax plus GB162 15-45



TESTO PER CAPITOLATI: Logamax plus GB162 Caldaia murale a condensazione a gas solo riscaldamento da 15, 25, 35 e 45 KW, a camera stagna o aperta, funzionante a metano o GPL (con apposito kit accessorio), conforme alla norma EN 90/396 con riferimento alle norme EN483, EN625 e EN677, a bassa emissione di sostanze inquinanti. Sistema ETA Plus finalizzato al raggiungimento del massimo risparmio energetico (rendimento utile fino al 109,9%) grazie alla progettazione ottimizzata di scambiatore di calore, bruciatore e sistema di premiscelazione. Scambiatore di calore ottimizzato di nuova concezione in lega alluminio-silicio anticorrosione ad elevata superficie di scambio termico realizzato secondo la tecnologia ALU plus di micropolimerizzazione al plasma di tutte le superfici di scambio termico con effetto autopulente e stabilizzante nei confronti dell'azione dell'acqua di condensa, per una manutenzione semplice ed un'efficacia di scambio costante tra gli intervalli di manutenzione ordinaria. Bruciatore ceramico piatto a premiscelazione totale ad accensione elettronica tramite elettrodo ad incandescenza e controllo di fiamma a ionizzazione, sistema di premiscelazione Kombivent costituito da valvola gas a modulazione pneumatica a depressione e ventilatore ad alta prevalenza a portata variabile con serranda antiriflusso. Campo di modulazione dal 20% al 100% in esercizio di riscaldamento e in produzione acqua calda sanitaria tramite sonde NTC. Valvola a 3 vie integrata per il collegamento ad un accumulatore esterno separato della serie Logalux S120, SU160-300 W. Sistema EMS con Automatismo Universale Bruciatore UBA 3.5 a

tecnica digitale per la gestione ed il controllo di tutte le parti elettriche ed elettroniche della caldaia con funzione avanzata di diagnosi delle anomalie. Display multifunzione per la visualizzazione dei parametri di funzionamento e degli stati di esercizio/anomalia di caldaia ed impianto di riscaldamento. Sistema di controllo della portata FLOW Plus sullo scambiatore di calore tramite sonde NTC integrante il Sistema FDS per il controllo del flusso attraverso lo scambiatore di calore tramite sonde NTC, con adeguamento automatico della potenza in funzione della differenza di temperatura tra mandata e ritorno e della velocità di crescita della temperatura. Pompa di circolazione dotata di motore magnetico permanente in classe di Efficienza Energetica A, impostabile in funzione della potenza o del Delta-p. Apparecchio di regolazione HC10/BC10 di serie montato in fabbrica direttamente sulla caldaia. Possibilità di gestione della caldaia a temperatura scorrevole in funzione della temperatura ambiente e della temperatura esterna in abbinamento alle termoregolazioni Logamatic con possibilità di integrare all'interno della caldaia fino a due moduli di espansione del sistema di regolazione Logamatic EMS. Nella dotazione di serie sono compresi inoltre la valvola a tre vie integrata nella mandata con motore multifase, raccordo caldaia DN80/80 con aperture d'ispezione, valvola di sicurezza 3 bar, sfiato automatico, supporto per apparecchio di regolazione, elettrodo di accensione e ionizzazione, sonda di mandata e ritorno, sonda di sicurezza, funzione spazzacamino e limitatore elettronico della potenza tramite apparecchio di regolazione. Mantello bianco in lamiera verniciata a fuoco completo di cuffia insonorizzante e termoisolante.

Certificazione energetica ★ ★ ★ ★ secondo EN42/92

Descrizione
<i>Caldaia solo riscaldamento</i>
Logamax plus GB162 15
Logamax plus GB162 25
Logamax plus GB162 35
Logamax plus GB162 45

Logamax plus GB162 25-30 T10



TESTO PER CAPITOLATI: Logamax plus GB162 ... T10 Caldaia murale a condensazione a gas da 25 e 30 KW, a camera stagna o aperta, funzionante a metano o GPL (con apposito kit accessorio), conforme alla norma EN 90/396 con riferimento alle norme EN483, EN625 e EN677, a bassa emissione di sostanze inquinanti, con produzione sanitaria integrata tramite sistema a microaccumulo THERMOquick T10. Sistema ETA Plus finalizzato al raggiungimento del massimo risparmio energetico (rendimento utile fino al 109,9%) grazie alla progettazione ottimizzata di scambiatore di calore, bruciatore e sistema di premiscelazione. Scambiatore di calore ottimizzato di nuova concezione in lega alluminio-silicio anticorrosione ad elevata superficie di scambio termico realizzato secondo la tecnologia ALU plus di micropolimerizzazione al plasma di tutte le superfici di scambio termico con effetto autopulente e stabilizzante nei confronti dell'azione dell'acqua di condensa, per una manutenzione semplice ed un'efficacia di scambio costante tra gli intervalli di manutenzione ordinaria. Bruciatore ceramico piatto a premiscelazione totale ad accensione elettronica tramite elettrodo ad incandescenza e controllo di fiamma a ionizzazione, sistema di premiscelazione Kombivent costituito da valvola gas a modulazione pneumatica a depressione e ventilatore ad alta prevalenza a portata variabile con serranda antiriflusso. Campo di modulazione dal 20% al 100% in esercizio di riscaldamento e in produzione acqua calda sanitaria tramite sonde NTC. Sistema EMS con Automatismo Universale Bruciatore UBA 3.5 a tecnica digitale per la gestione ed il controllo di tutte le parti elettriche ed elettroniche della caldaia con funzione

avanzata di diagnosi delle anomalie. Display multifunzione per la visualizzazione dei parametri di funzionamento e degli stati di esercizio/anomalia di caldaia ed impianto di riscaldamento. Sistema di controllo della portata FLOW Plus sullo scambiatore di calore tramite sonde NTC integrante il Sistema FDS per il controllo del flusso attraverso lo scambiatore di calore tramite sonde NTC, con adeguamento automatico della potenza in funzione della differenza di temperatura tra mandata e ritorno e della velocità di crescita della temperatura. Pompa di circolazione dotata di motore magnetico permanente in classe di Efficienza Energetica A, impostabile in funzione della potenza o del Delta-p. Apparecchio di regolazione HC10/BC10 di serie montato in fabbrica direttamente sulla caldaia. Possibilità di gestione della caldaia a temperatura scorrevole in funzione della temperatura ambiente e della temperatura esterna in abbinamento alle termoregolazioni Logamatic con possibilità di integrare all'interno della caldaia fino a due moduli di espansione del sistema di regolazione Logamatic EMS. Nella dotazione di serie sono compresi inoltre la valvola a tre vie integrata nella mandata con motore multifase, raccordo caldaia DN80/80 con aperture d'ispezione, valvola di sicurezza 3 bar, sfiato automatico, supporto per apparecchio di regolazione, elettrodo di accensione e ionizzazione, sonda di mandata e ritorno, sonda di sicurezza, funzione spazzacamino e limitatore elettronico della potenza tramite apparecchio di regolazione. Mantello bianco in lamiera verniciata a fuoco completo di cuffia insonorizzante e termoisolante.

Certificazione energetica ★ ★ ★ ★ secondo EN42/92

Descrizione
<i>Caldaia con produzione integrata</i>
Logamax plus GB162 25 T10
Logamax plus GB162 30 T10

Logamax plus GB162 25-30 T40 S

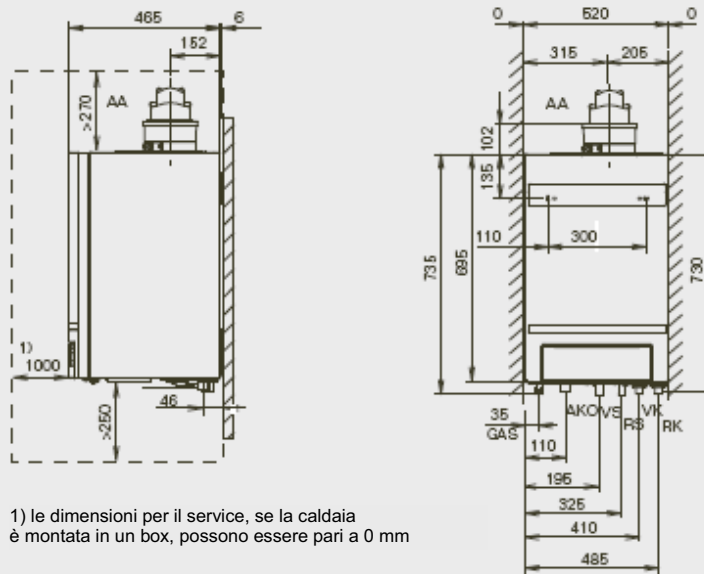


TESTO PER CAPITOLATI: Logamax plus GB162...T40 S Caldaia murale a condensazione a gas da 25 e 30 KW, a camera stagna o aperta, funzionante a metano o GPL (con apposito kit accessorio), conforme alla norma EN 90/396 con riferimento alle norme EN483, EN625 e EN677, a bassa emissione di sostanze inquinanti, con produzione sanitaria integrata tramite accumulatore integrato a stratificazione da 40 litri,. Sistema ETA Plus finalizzato al raggiungimento del massimo risparmio energetico (rendimento utile fino al 109,9%) grazie alla progettazione ottimizzata di scambiatore di calore, bruciatore e sistema di premiscelazione. Scambiatore di calore ottimizzato di nuova concezione in lega alluminio-silicio anticorrosione ad elevata superficie di scambio termico realizzato secondo la tecnologia ALU plus di micropolimerizzazione al plasma di tutte le superfici di scambio termico con effetto autopulente e stabilizzante nei confronti dell'azione dell'acqua di condensa, per una manutenzione semplice ed un'efficacia di scambio costante tra gli intervalli di manutenzione ordinaria. Bruciatore ceramico piatto a premiscelazione totale ad accensione elettronica tramite elettrodo ad incandescenza e controllo di fiamma a ionizzazione, sistema di premiscelazione

Kombivent costituito da valvola gas a modulazione pneumatica a depressione e ventilatore ad alta prevalenza a portata variabile con serranda antiriflusso. Campo di modulazione dal 20% al 100% in esercizio di riscaldamento e in produzione acqua calda sanitaria tramite sonde NTC. Sistema EMS con Automatismo Universale Bruciatore UBA 3.5 a tecnica digitale per la gestione ed il controllo di tutte le parti elettriche ed elettroniche della caldaia con funzione avanzata di diagnosi delle anomalie. Display multifunzione per la visualizzazione dei parametri di funzionamento e degli stati di esercizio/anomalia di caldaia ed impianto di riscaldamento. Sistema di controllo della portata FLOW Plus sullo scambiatore di calore tramite sonde NTC integrante il Sistema FDS per il controllo del flusso attraverso lo scambiatore di calore tramite sonde NTC, con adeguamento automatico della potenza in funzione della differenza di temperatura tra mandata e ritorno e della velocità di crescita della temperatura. Pompa di circolazione dotata di motore magnetico permanente in classe di Efficienza Energetica A, impostabile in funzione della potenza o del Delta-p. Apparecchio di regolazione HC10/BC10 di serie montato in fabbrica direttamente sulla caldaia. Possibilità di gestione della caldaia a temperatura scorrevole in funzione della temperatura ambiente e della temperatura esterna in abbinamento alle termoregolazioni Logamatic con possibilità di integrare all'interno della caldaia fino a due moduli di espansione del sistema di regolazione Logamatic EMS. Nella dotazione di serie sono compresi inoltre la valvola a tre vie integrata nella mandata con motore multifase, raccordo caldaia DN80/80 con aperture d'ispezione, valvola di sicurezza 3 bar, sfianto automatico, supporto per apparecchio di regolazione, elettrodo di accensione e ionizzazione, sonda di mandata e ritorno, sonda di sicurezza, funzione spazzacamino e limitatore elettronico della potenza tramite apparecchio di regolazione. Mantello bianco in lamiera verniciata a fuoco completo di cuffia insonorizzante e termoisolante. Certificazione energetica ★★ ★ secondo EN42/92

Descrizione
Caldaia con produzione integrata
Logamax plus GB162 25T40S
Logamax plus GB162 30T40S

Logamax plus GB162 – 15/25/35/45

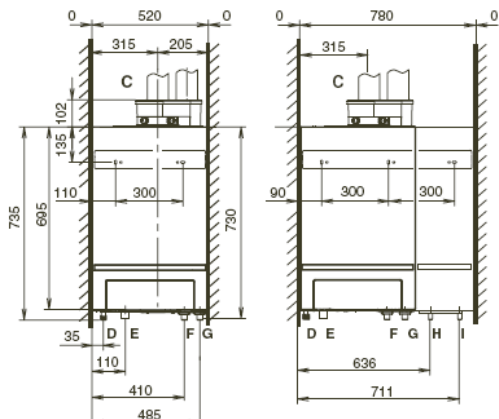


1) le dimensioni per il service, se la caldaia è montata in un box, possono essere pari a 0 mm

Grandezza			15	25	35	45
Peso	kg		45	45	48	48
Contenuto d'acqua	l		2,5	2,5	3,5	3,5
Max temperatura di mandata impostabile	°C		30 - 90			
Max sovrappressione di esercizio ammessa	bar		3 (opzionali 4 bar con valv. sic.)			
Classificazione			B ₂₃ , B ₃₃ , C _{33X} , C _{43X} , C _{53X}			
Omologazione CE			CE-0063BR3441			
Sistema di temperature 80/60 °C						
Potenza termica nominale (modulante)	Nominale	kW	14,0	23,3	32,7	42,5
	Carico parziale	kW	2,7	4,8	5,8	9,6
Potenza termica al focolare	Pieno carico	kW	14,4	23,9	33,5	43,5
	Carico parziale	kW	2,8	5,0	6,1	9,7
Temperatura fumi ¹⁾	Pieno carico	°C	63	65	67	69
	Carico parziale	°C	55	55	58	58
Tenore CO ₂	Pieno carico	%	9,2	9,2	9,0	9,3
Portata massica fumi	Pieno carico	kg/s	6,6	10,7	15,1	20,3
	Carico parziale	kg/s	1,4	2,5	2,9	4,6
Prevalenza disponibile		Pa	85	60	95	140
Rendimento	Pieno carico	100%	97,3	97,3	97,4	97,4
	Carico parziale	30%	95,5	96,9	97,0	96,9
Sistema di temperature 50/30 °C						
Potenza termica nominale (modulante)	Nominale	kW	15,2	24,9	35,0	44,9
	Carico parziale	kW	3,1	5,3	6,5	10,4
Potenza termica al focolare	Pieno carico	kW	14,4	23,9	33,5	43,5
	Carico parziale	kW	2,8	5,0	6,1	9,7
Temperatura fumi ¹⁾	Pieno carico	°C	42	46	48	49
	Carico parziale	°C	34	36	36	36
Tenore CO ₂	Pieno carico	%	9,2	9,2	9,0	9,3
Portata massica fumi	Pieno carico	kg/s	6,6	10,7	15,1	20,3
	Carico parziale	kg/s	1,4	2,5	2,9	4,6
Prevalenza disponibile		Pa	85	60	95	140
Rendimento	Pieno carico	100%	105,6	104,2	104,8	103,2
	Carico parziale	30%	108,3	109,6	108,8	109,9
Assorbimento elettrico	Pieno carico	W	58	70	95	76 ¹⁾
	Carico parziale	W	28	37	51	53 ¹⁾
Silenziosità: isolamento acustico ad 1 m dalla caldaia	Pieno carico	dB (A)	35	35	38	40
	Carico parziale		24	26	26	28
Dati tecnici						
Perdite al mantello	%		0,70	0,60	0,40	0,35
Perdite al camino con bruciatore spento	%		0,90	0,40	0,28	0,28
Perdite al camino con bruciatore acceso	%		2,0	2,10	2,20	2,25

1) Temperatura fumi misurata al tronchetto caldaia

Logamax plus GB162 – 25 T10 e 30 T10

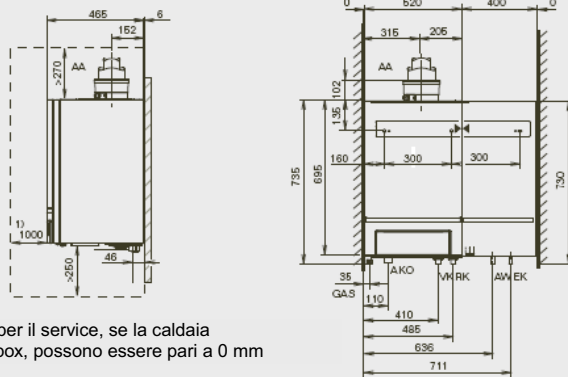


1) le dimensioni per il service, se la caldaia è montata in un box, possono essere pari a 0 mm

Grandezza			25 T10	30 T10
Peso	kg		70	70
Contenuto d'acqua	l		2,5	3,5
Max temperatura di mandata impostabile	°C		30 - 90	
Max sovrappressione di esercizio ammessa	bar		3 (opzionali 4 bar con valv. sic.)	
Classificazione			B ₂₃ , B ₃₃ , C _{33X} , C _{43X} , C _{53X}	
Omologazione CE			CE-0063BR3441	
Contenuto accumulatore	l		10	
Max. resa dell'accumulatore	kW		33,4	
Max. pressione d'esercizio dell'accumulatore	Lato risc.	bar	4	
	Lato sanitario	bar	8	
Max. temperatura d'esercizio dell'accumulatore	Lato risc.	°C	110	
	Lato sanitario	°C	95	
Sistema di temperature 80/60 °C				
Potenza termica nominale (modulante)	Nominale	kW	23,3 / 23,9 in	28,5 / 33,4 in
	Carico parziale	kW	eserc. sanitario 4,8	eserc. sanitario 4,8
Potenza termica al focolare	Pieno carico	kW	23,9	29,4
	Carico parziale	kW	5,0	5,0
Temperatura fumi ¹⁾	Pieno carico	°C	65	67
	Carico parziale	°C	55	58
Tenore CO ₂	Pieno carico	%	9,2	9,0
Portata massica fumi	Pieno carico	kg/s	10,7	15,1
	Carico parziale		2,5	2,9
Prevalenza disponibile		Pa	60	95
Rendimento	Pieno carico	100%	97,3	97,3
	Carico parziale	30%	95,5	96,9
Sistema di temperature 50/30 °C				
Potenza termica nominale (modulante)	Nominale	kW	24,9	30,2
	Carico parziale	kW	5,3	5,3
Potenza termica al focolare	Pieno carico	kW	23,9	29,4
	Carico parziale	kW	5,0	5,0
Temperatura fumi ¹⁾	Pieno carico	°C	46	48
	Carico parziale	°C	36	36
Tenore CO ₂	Pieno carico	%	9,2	9,0
Portata massica fumi	Pieno carico	kg/s	10,7	15,1
	Carico parziale		2,5	2,9
Prevalenza disponibile		Pa	60	95
Rendimento	Pieno carico	100%	105,6	104,2
	Carico parziale	30%	108,3	109,6
Assorbimento elettrico	Pieno carico	W	70 (105 in esercizio sanitario) 37	95 (- in esercizio sanitario) 51
	Carico parziale	W		
Silenziosità	Pieno carico	dB (A)	35 (41 in esercizio sanitario) 26	38 (- in esercizio sanitario) 26
	Carico parziale			
Dati tecnici				
Perdite al mantello		%	0,80	0,70
Perdite al camino con bruciatore spento		%	0,28	0,28
Perdite al camino con bruciatore acceso		%	1,90	2,00

1) Temperatura fumi misurata al tronchetto caldaia

Logamax plus GB162 – 25 T40 S e 30 T40 S



1) le dimensioni per il service, se la caldaia è montata in un box, possono essere pari a 0 mm

Grandezza			25 T40 S	30 T40 S
Peso	kg		70	70
Contenuto d'acqua	l		2,5	3,5
Max temperatura di mandata impostabile	°C		30 - 90	
Max sovrappressione di esercizio ammessa	bar		3 (opzionali 4 bar con valv. sic.)	
Classificazione			B ₂₃ , B ₃₃ , C _{33X} , C _{43X} , C _{53X}	
Omologazione CE			CE-0063BR3441	
Contenuto accumulatore	l		40	
Max. resa dell'accumulatore	kW		33,4	
Max. pressione d'esercizio dell'accumulatore	Lato risc.	bar	4	
	Lato sanitario	bar	8	
Max. temperatura d'esercizio dell'accumulatore	Lato risc.	°C	110	
	Lato sanitario	°C	95	
Sistema di temperature 80/60 °C				
Potenza termica nominale (modulante)	Nominale	kW	23,3 / 23,9 in eserc. sanitario	28,8 / 33,4 in eserc. sanitario
	Carico parziale	kW	4,8	5,8
Potenza termica al focolare	Pieno carico	kW	23,9	29,4
	Carico parziale	kW	5,0	5,0
Temperatura fumi ¹⁾	Pieno carico	°C	65	67
			55	58
Tenore CO ₂	Pieno carico	%	9,2	9,0
Portata massica fumi	Pieno carico	kg/s	10,7	15,1
	Carico parziale		2,5	2,9
Prevalenza disponibile		Pa	60	95
Rendimento	Pieno carico	100%	97,4	97,4
	Carico parziale	30%	97,0	96,9
Sistema di temperature 50/30 °C				
Potenza termica nominale (modulante)	Nominale	kW	24,9	30,2
	Carico parziale	kW	5,3	5,3
Potenza termica al focolare	Pieno carico	kW	23,9	29,4
	Carico parziale	kW	5,0	5,0
Temperatura fumi ¹⁾	Pieno carico	°C	46	48
			36	36
Tenore CO ₂	Pieno carico	%	9,2	9,0
Portata massica fumi	Pieno carico	kg/s	10,7	15,1
	Carico parziale		2,5	2,9
Prevalenza disponibile		Pa	60	95
Rendimento	Pieno carico	100%	104,8	103,2
	Carico parziale	30%	108,8	109,9
Assorbimento elettrico	Pieno carico	W	70 (105 in esercizio sanitario)	95 (- in esercizio sanitario)
	Carico parziale	W	37	51
Silenziosità	Pieno carico	dB (A)	35 (41 in esercizio sanitario)	38 (- in esercizio sanitario)
	Carico parziale		26	26
Dati tecnici				
Perdite al mantello	%		0,50	0,45
Perdite al camino con bruciatore spento	%		0,28	0,28
Perdite al camino con bruciatore acceso	%		2,10	2,15

1) Temperatura fumi misurata al tronchetto caldaia