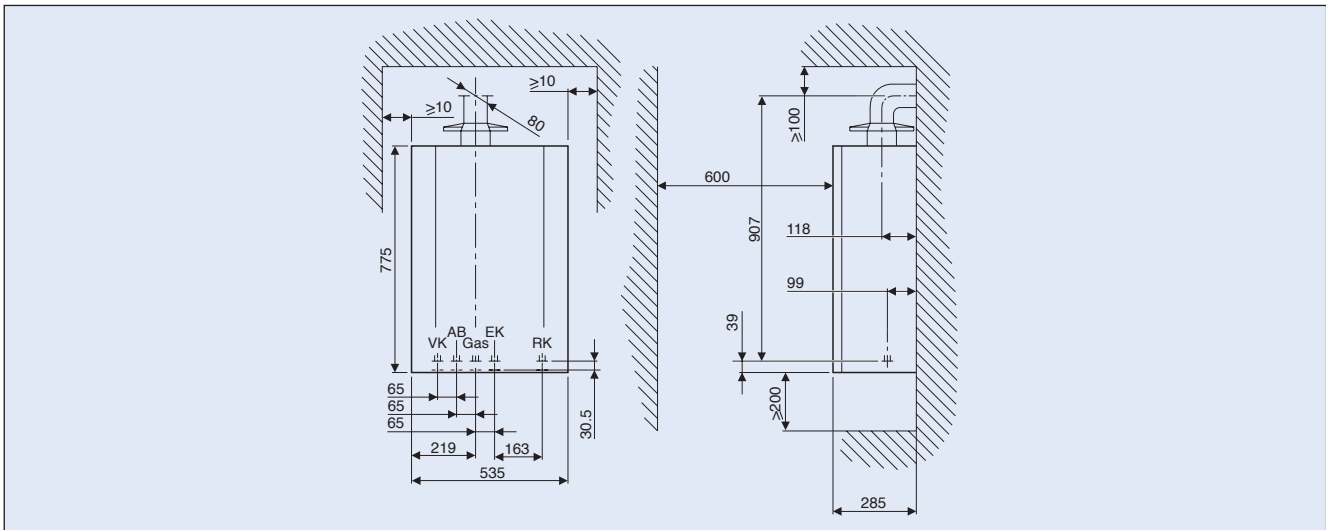


Logamax U022 B



Modello caldaia		U022 B - 24K	U022 B - 28K
Grandezza		24	28
Potenza nominale	da kW	13,0	15,4
	a kW	24,3	28,7
Potenza focolare	da kW	14,4	17,0
	a kW	26,2	30,9
Rendimento termico utile	al 100 %	% 93,0	% 92,9
	al 30 %	% 90,1	% 90,4
Perdite attraverso il mantello		% P _f 1,1	1,0
Perdite al camino a bruciatore acceso		% P _f 5,9	6,1
Perdite al camino a bruciatore spento		% P _f 0,6	0,6
Classificazione energetica secondo EN 42/92		☆☆☆	☆☆☆
Potenza nominale in produzione sanitaria	da kW	7,8	9,1
	a kW	24,3	28,7
Resa continua sanitaria 80/45/10 °C		l/min 9,9	11,5
Massima portata sanitaria		l/min 10	12
Minima portata sanitaria		l/min 2,5	2,5
Pressione sanitaria min/max		bar 0,25/6,0	0,25/6,0
Portata - Prevalenza residua pompa		l/h - mbar 1032 - 350	1206 - 300
Potenza elettrica assorbita		W 188	188
Grado di protezione elettrica		IP X5D	X5D
Prevalenza residua del ventilatore		Pa 65	65
Temperatura fumi	al 100%	°C 120	...
	al 30%	°C 100	105
Tenore CO ₂ al 100%		% 5,5 - 8,5	5,5 - 8,5
Fattore normalizzato di emissione CO al 100%		ppm 70	150
Fattore normalizzato di emissione NOx		mg/kWh 160	165
Classe di emissioni secondo EN483		2	2
Dimensioni (H x L x P)		mm 775x535x285	775x535x285
Peso		kg 36,5	38,5