

## Blu P - PAB

Bruciatori di gas aria soffiata a basse emissioni inquinanti da abbinare a caldaie con focolare pressurizzato.

Sono dotati di corpo in alluminio fino al modello Blu 4000.1 e in acciaio dal Blu 5000.1.

Il pannello elettrico è integrato a bordo macchina

Sono equipaggiati di ventilatore ad alta efficienza progettato per garantire stabilità di fiamma e facile abbinamento.

La testa di combustione regolabile consente di assicurare gli accoppiamenti sulle differenti camere di combustione.

Sono disponibili versioni bistadio (serie PAB e PR) dotate di servomotore elettrico ad alta coppia sull'aspirazione aria e camma a profilo variabile (solo progressivi).

### Plus di prodotto

- Modelli a basse emissioni inquinanti (dal Blu 350.1 al Blu 700.1) in Classe 3 (con rif. EN 676)
- Design compatto
- Silenziosità di funzionamento
- Cablaggio elettrico veloce e semplice

P: 1 regime di fiamma (apertura lenta valvola gas)

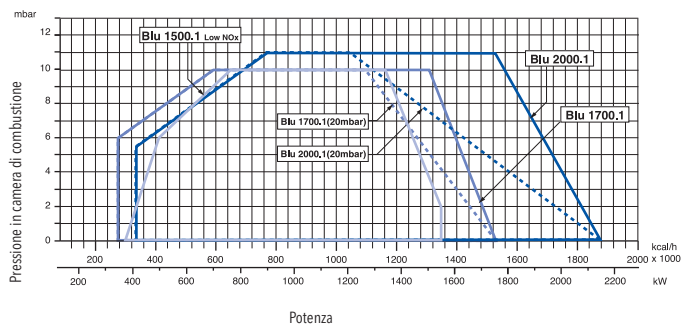
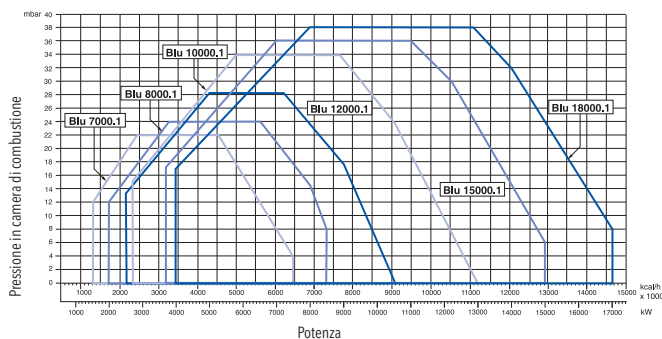
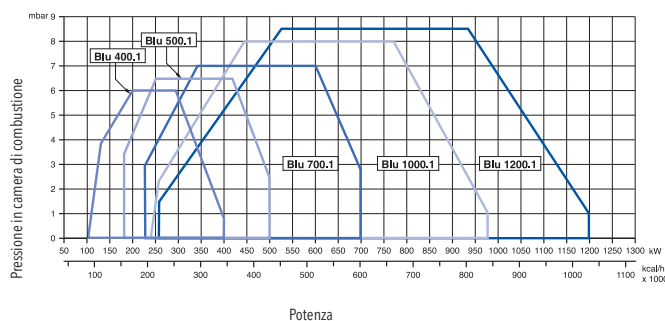
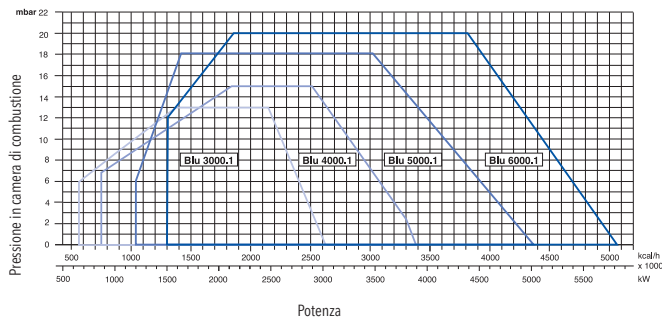
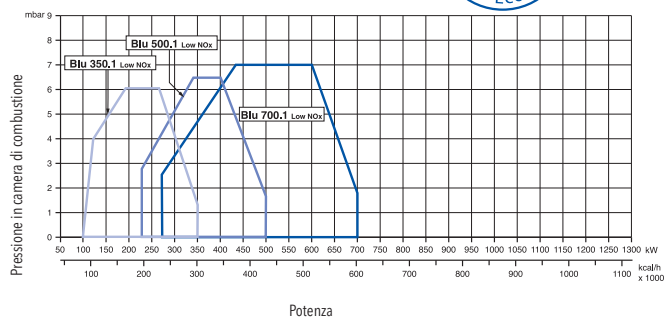
PAB: 2 regimi di fiamma con servomotore

PR-MD: 2 regimi di fiamma progressivi predisposti per funzionamento modulante

TC = testa corta

TL = testa lunga

### CURVE DI LAVORO



**VERSIONI:** BLU P = 1 regime di fiamma a Metano (completi di rampa gas con filtro e stabilizzatore)  
 BLU PAB = 2 regimi di fiamma a Metano (completi di rampa gas con filtro e stabilizzatore)  
 BLU PR/MD = Progressivi a Metano (completi di rampa gas con filtro e stabilizzatore predisposti per il funz. modulante\*)  
 (\*) = Per il funzionamento modulante è necessario il Kit modulazione più il sensore.

		Low NOx	Low NOx	Low NOx	Low NOx	Low NOx	Low NOx	Low NOx	Low NOx	Low NOx
		350.1	350.1	350.1	500.1	500.1	500.1	700.1	700.1	700.1
		P	PAB	PR-MD	P	PAB	PR-MD	P	PAB	PR-MD
Potenza max	kW	350	350	350	500	500	500	700	700	700
Potenza min	kW	100	100	100	220	220	220	220	270	270
Pressione min gas	mbar	20	20	20	20	20	20	20	20	20
Alim. elettr.	V	monofase	monofase	monofase	trifase	trifase	trifase	trifase	trifase	trifase
Motore	kW	0,3	0,3	0,3	0,55	0,55	0,55	0,74	0,74	0,74
Attacchi gas	ø	1"1/2	1"1/2	1"1/2	1"1/2	1"1/2	1"1/2	2"	2"	2"

<b>CODICI E PREZZI - blu</b>		350.1	350.1	350.1	500.1	500.1	500.1	700.1	700.1	700.1
		P	PAB	PR-MD	P	PAB	PR-MD	P	PAB	PR-MD
<b>PTC</b>	Codice	3123994	3124018	3122497	3123996	3124020	3124035	3123998	3124022	3124037
			(c)	(c)		(e)	(e)		(e)	(e)
<b>PTL</b>	Codice	3123995	3124019	3122498	3123997	3124021	3124036	3123999	3124023	3123885
			(c)	(c)		(e)	(e)		(e)	(e)

**Low NOx**

<b>DATI TECNICI - BLU</b>		1000.1	1000.1	1200.1	1200.1	1500.1	1700.1	1700.1	1700.1	1700.1
		PAB	PR-MD	PAB	PR-MD	PR-MD	PAB	PAB	PR-MD	PR-MD
Potenza max	kW	970	970	1200	1200	1550	1770	1770	1770	1770
Potenza min	kW	250	250	270	250	300	342	342	342	342
Pressione min gas	mbar	20	20	20	20	30	20	40	20	40
Alim. elettr.	V	trifase	trifase	trifase	trifase	trifase	trifase	trifase	trifase	trifase
Motore	kW	1,1	1,1	2,2	2,2	3				
Attacchi gas	ø	2"	2"	2"	2"		DN80	2"	DN80	2"

		PAB	PR-MD	PAB	PR-MD	PR-MD	PAB	PAB	PR-MD	PR-MD
<b>PTC</b>	Codice	3124024	3124038	3124026	3124040	<i>a richiesta</i>	3124052	3124056	3124060	3124064
		(d)	(d)	(d)	(d)		(a)	(a)	(a)	(a)
<b>PTL</b>	Codice	3124025	3124039	3124027	3124041	<i>a richiesta</i>	3124053	3124057	3124061	3124065
		(d)	(d)	(d)	(d)		(a)	(a)	(a)	(a)

(a) = completo di controllo tenuta (vedere tabella accessori)

**ACCESSORI - BLU P - PAB - PR**

(rif. c) = kit controllo tenuta BLU 350	3122303
(rif. d) = kit controllo tenuta BLU 1000/1200	3122305
(rif. e) = kit controllo tenuta BLU PR 500/700	3122304

# BRUCIATORI DI GAS AD ARIA SOFFIATA

**VERSIONI:** BLU P = 1 regime di fiamma a Metano (completi di rampa gas con filtro e stabilizzatore)  
 BLU PAB = 2 regimi di fiamma a Metano (completi di rampa gas con filtro e stabilizzatore)  
 BLU PR/MD = Progressivi a Metano (completi di rampa gas con filtro e stabilizzatore predisposti per il funz. modulante\*)  
 (\*) = Per il funzionamento modulante è necessario il Kit modulazione più il sensore.

		2000.1	2000.1	2000.1	2000.1	3000.1	3000.1	4000.1	4000.1	5000.1
		PAB	PAB	PR-MD	PR-MD	PR-MD	PR-MD	PR-MD	PR-MD	PR-MD
Potenza max	kW	2150	2150	2150	2150	3000	3000	3900	3900	5000
Potenza min	kW	414	414	414	414	630	630	875	875	1200
Pressione min gas	mbar	20	40	20	40	40	100	40	100	40
Alim. elettr.	V	trifase	trifase	trifase	trifase	trifase	trifase	trifase	trifase	trifase
Motore	kW									
Attacchi gas	ø	DN80	DN65	DN80	DN65	DN80	2"	DN100	DN65	DN125

		PAB	PAB	PR-MD	PR-MD	PR-MD	PR-MD	PR-MD	PR-MD	PR-MD
<b>PTC</b>	Codice	3124054	3124058	3124062	3124066	3124068	3124074	3124070	3124076	3124072
		(a)	(a)	(a)	(a)	(b)	(b)	(b)	(b)	(b)
<b>PTL</b>	Codice	3124055	3124059	3124063	3124067	3124069	3124075	3124071	3124077	3124073
		(a)	(a)	(a)	(a)	(b)	(b)	(b)	(b)	(b)

<b>DATI TECNICI - BLU</b>		5000.1	6000.1	7000.1	8000.1	10000.1	12000.1	15000.1	18000.1
		PR-MD	PR-MD	PR-MD	PR-MD	PR-MD	PR-MD	PR-MD	PR-MD
Potenza max	kW	5000	5800	1500	8250	13100	13100	15000	17000
Potenza min	kW	1200	1500	720	2000	2700	2700	3464	3464
Pressione min gas	mbar	100	100	100	100	300	300	300	300
Alim. elettr.	V	trifase	trifase	trifase	trifase	trifase	trifase	trifase	trifase
Motore	kW								
Attacchi gas	ø	DN80	DN80	DN100	DN125	DN100	DN100	DN100	DN125

		PR-MD	PR-MD	PR-MD	PR-MD	PR-MD	PR-MD	PR-MD	PR-MD
<b>PTC</b>	Codice	3124078	3124080	3124082	3124083	3124084	3124085	3124086	3124087
		(b)	(b)	(b)	(b)	(b)	(b)	(b)	(b)
<b>PTL</b>	Codice	3124079	3124081						
		(b)	(b)						

da 7000.1 a 18000.1 lunghezza boccaglio a richiesta

(a) = completo di controllo tenuta  
 (b) = completo di controllo tenuta e silenziatore asp.

## ACCESSORI - BLU P - PAB - PR

Kit trasformazione da metano a GPL per Blu 500.1	3124487
Kit trasformazione da metano a GPL per Blu 700.1	3124488
Kit trasformazione da metano a GPL per Blu 1000.1 - 1200.1	3124489
(rif. c) = kit controllo tenuta BLU 350	3122303
(rif. d) = kit controllo tenuta BLU 1000/1200	3122305
(rif. e) = kit controllo tenuta BLU PR 500/700	3122304
Silenziatore Blu 350	3122296
Silenziatore Blu 500-700-1000-1200	3122297
Silenziatore Blu 1700-2000	3122298

## ACCESSORI MODULAZIONE BLU PR PER FUNZIONAMENTO MODULANTE

Kit modulazione RWF40	3122291
Sensore di temperatura per acqua 0-130°C per RWF40	3122316
Sensore di pressione 0-2 bar per RWF40	3124100
Sensore di pressione 0-4 bar per RWF40	3122317
Sensore di pressione 0-10 bar per RWF40	3122318
Sensore di pressione 0-16 bar per RWF40	3122319
Sensore di pressione 0-40 bar per RWF40	3122320
Sensore di temperatura per aria o acqua 0-450°C per RWF40	3122314
Sensore di temperatura esterna per RWF40 QAC31	4758443165
(per funzionamento a Temperatura Scorrevole, solo in abbinamento a Sensore di Temperatura da 0 a 130°C)	

## NOTE

Versioni a GPL, BIOgas e con pressioni d'alimentazione diverse a gas-metano, preventivi a richiesta  
 Per il funzionamento modulante è necessario il kit modulazione e il sensore (vedi accessori modulazione)

DIMENSIONI - BLU	350.1	500.1	700.1	1000.1	1200.1	1500.1	1700.1	2000.1	3000.1
A	375	650	650	650	670	710	710	730	941
B	160	330	330	330	350	385	385	405	448
C	215	320	320	320	320	325	325	325	493
D	155	175	175	175	310	340	340	345	330
D1	290	335	395	395	460	540	540	545	530
E	370	555	555	555	555	680	680	680	780
F	162	160	170	190	200	200	250	270	290
G	275	385	385	385	385	398	398	398	466
H	-	225*	225*	225*	225*	283*	283*	283*	280
I	190	190	190	190	190	240	240	240	315
L	190	190	190	190	190	240	240	240	315
M	M8	M10	M10	M10	M10	M14	M14	M14	M16
N	88	140	140	140	140	140	125	125	195
O	65	165	165	165	165	190	250	250	250
P	170	-	-	-	-	-	-	-	-

DIMENSIONI - BLU	4000.1	5000.1	6000.1	7000.1	8000.1	10000.1	12000.1	15000.1	18000.1
A	941	1019	1069	1210	1280	1310	1420	1670	1670
B	448	495	545	585	655	685	795	800	800
C	493	524	524	625	625	625	625	870	870
D	365	375	375	470	470	470	470	590	590
D1	565	575	575	-	-	-	-	-	-
E	780	970	970	1212	1212	1212	1212	1750	1750
F	320	320	320	420	420	420	450	550	550
G	466	565	565	800	800	800	800	1100	1100
H	280	400	400	500	500	500	500	500	500
I	315	330	330	460	460	460	460	620	620
L	315	330	330	460	460	460	460	620	620
M	M16	M16	M16	M20	M20	M20	M20	M20	M20
N	195	195	195	195	195	195	195	210	210
O	250	250	250	232	232	232	232	320	320

Le dimensioni si riferiscono ai bruciatori senza rampe gas

\* = silenziatore opzionale

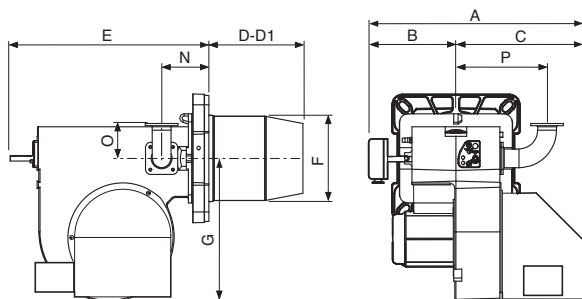
D = testa corta

Dimensioni (mm)

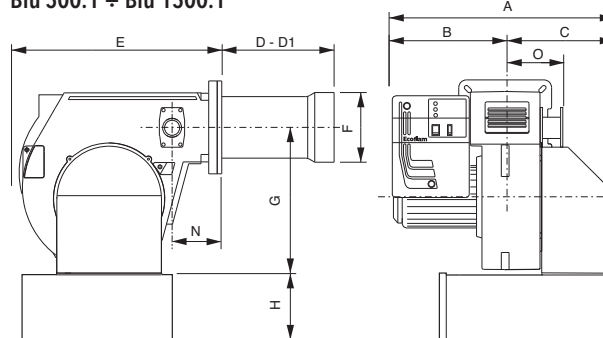
D1= testa lunga

DISEGNI DIMENSIONALI - BLU

Blu 350.1



Blu 500.1 ÷ Blu 1500.1



Blu 1700.1 ÷ Blu 18000.1

