

Panarea COMPACT

Caldaia murale a gas combinata istantanea



↔ 400
↕ 700
↙ 250



calore amico

Caldia murale a gas combinata istantanea

Panarea COMPACT



PICCOLA negli ingombri estremamente contenuti

PRATICA nell'agevole installazione

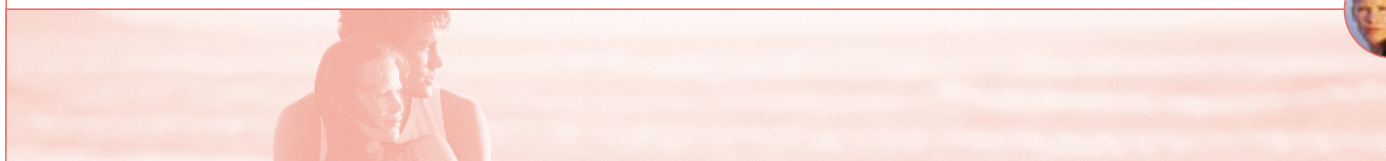
SEMPLICE nell'utilizzo e nella gestione

COMPLETA nelle funzioni

ELEVATO RENDIMENTO

★★★ secondo dir. 92/42/CEE (mod. CTFS)

CE



calore amico

LA NUOVA DIMENSIONE DEL PICCOLO

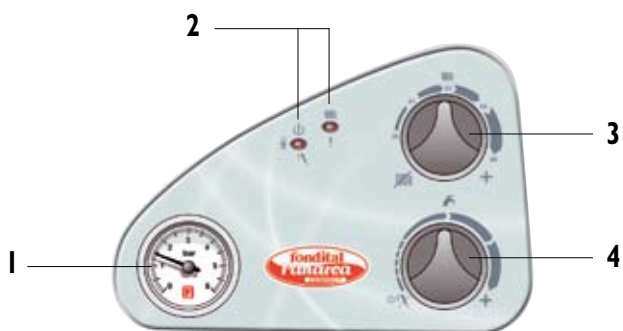
Panarea Compact è la nuova caldaia murale combinata istantanea proposta da Fondital, appositamente progettata per ridurre al minimo gli ingombri senza sacrificare però i contenuti tecnici e qualitativi e pensata per facilitarne l'uso da parte dell'utente.

Grazie alle sue dimensioni è possibile installarla anche all'interno dei pensili della cucina o dovunque gli spazi a disposizione per l'installazione siano ridotti.

Panarea Compact è disponibile in due versioni, a camera aperta e tiraggio naturale (CTN) oppure a camera stagna e tiraggio forzato (CTFS), rispettivamente di potenza pari a 22,2 kW e 23,7 kW.

La cura del design del quadro comandi si abbina alla semplicità per permettere all'utilizzatore di impostare agevolmente i parametri della caldaia.

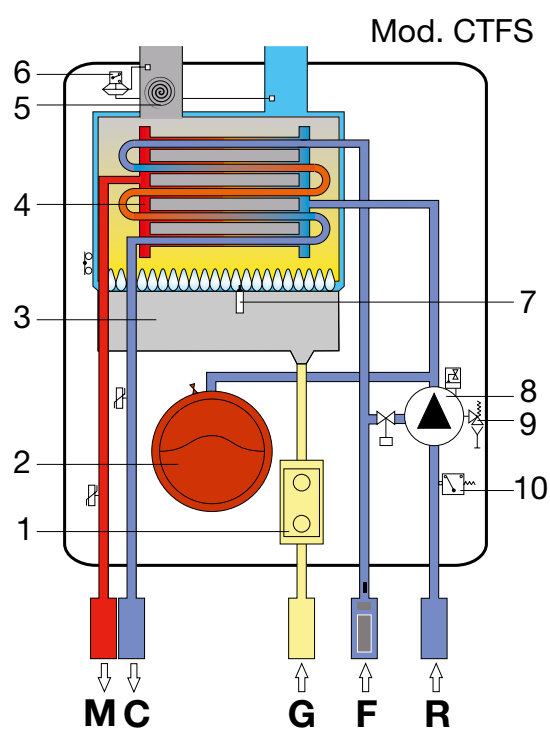
L'impiego di led multicolore consente una completa ed efficace diagnostica del funzionamento. Il manometro in posizione comoda e facilmente visibile indica la pressione dell'impianto di riscaldamento.



- 1 Manometro
- 2 LED multicolore / diagnostica
- 3 Selettore estate/inverno / regolatore temperatura riscaldamento
- 4 Regolatore temperatura sanitario / sblocco caldaia



SCHEMA IDRAULICO



- 1 Valvola gas
- 2 Vaso di espansione
- 3 Bruciatore
- 4 Scambiatore bitermico
- 5 Ventilatore d'estrazione fumi
- 6 Pressostato di sicurezza circuito fumi
- 7 Elettrodo di accensione/rilevazione
- 8 Circolatore
- 9 Valvola di sicurezza 3 bar
- 10 Pressostato acqua

Mod. Panarea COMPACT

DATI TECNICI

		CTFS 24	CTN 24
Categoria		II 2H3+	II 2H3+
N° ugelli		11	11
Portata termica nominale	kW	25,5	24,5
Portata termica ridotta in riscaldamento	kW	12,5	12
Potenza termica nominale	kW	23,7	22,2
Potenza termica ridotta in riscaldamento	kW	11,2	10,8
Rendimento utile a Pn	%	93	90,6
Rendimento al 30% del carico	%	90,2	90
Classificazione secondo 92/42/CEE		★★★	★★
Contenuto di CO ₂ a Pmax (metano)	%	6,3	5,7
Contenuto di CO ₂ a Pmin (metano)	%	2,7	2,7
Perdite al camino con bruciatore funzionante	%	5,8	6,1
ΔT fumi aria alla Pn	°C	107	85
Perdite al mantello (caldaia installata all'interno)	%	1,2	3,2
Portata massica fumi (con gas metano G20)	g/s	16	16,7
Consumo potenza nominale:	Gas Metano (G20)	m ³ /h	2,7
	Gas Butano (G30)	kg/h	2,01
	Gas Propano (G31)	kg/h	1,98
Produzione A.C.S. ΔT 30°C	l/min	11,4	10,6
Portata minima A.C.S.	l/min	3	3
Pressione sanitario min-max	bar	0,5 - 8	0,5 - 8
Temperatura massima sanitario	°C	50	50
Temperatura minima sanitario	°C	35	35
Capacità vaso di espansione	l	6	6
Pressione riscaldamento min-max	bar	0,5 - 3	0,5 - 3
Temperatura massima riscaldamento	°C	83	83
Temperatura minima riscaldamento	°C	35	35
Pressione Max bruciatore	Gas Metano (G20)	mbar	12,5
Pressione min bruciatore	Gas Metano (G20)	mbar	3
Pressione Max bruciatore	Gas Butano (G30)	mbar	28
Pressione min bruciatore	Gas Butano (G30)	mbar	7
Pressione Max bruciatore	Gas Propano (G31)	mbar	36
Pressione min bruciatore	Gas Propano (G31)	mbar	9,5
Diametro mandata/ritorno impianto		G 3/4	G 3/4
Diametro entrata/uscita sanitario		G 1/2	G 1/2
Diametro attacco gas		G 1/2	G 1/2
Diametro tubo scarico fumi	mm	-	130
Diametro tubo coassiale scarico fumi/aspirazione aria	mm	100/60	-
Diametro tubo sdoppiato scarico fumi/aspirazione aria	mm	80/80	-
Tensione/Frequenza di alimentazione	V/Hz	230/50	230/50
Potenza elettrica assorbita totale	W	140	80
Fusibile sull'alimentazione	A	2	2
Grado di protezione del quadro elettrico		IPX4D	IPX4D
LxHxP	mm	400x700x250	
Peso	Kg	27,5	24,85

Il Produttore si riserva di apportare le modifiche che riterrà opportune senza obbligo di preavviso.

Uff. Pub. Fondital - CTC 03 C 163 - 01 Luglio 2006 (6.000 - 07/2006)

9PCTC03C163

FONDITAL S.p.A.
 25078 VESTONE (Brescia) Italia - Via Mocenigo, 123
 Tel. 0365 878.31 - Fax 0365 596.257
 e mail: fondital@fondital.it - www.fondital.it

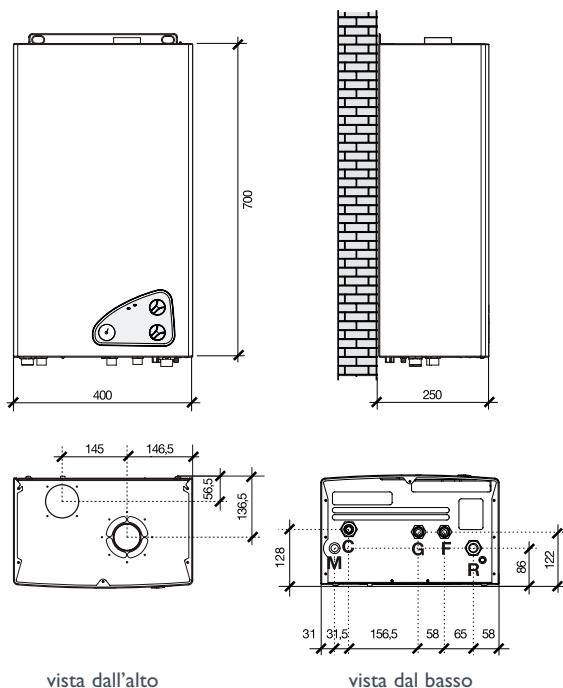
AZIENDA CON SISTEMA QUALITÀ
 CERTIFICATO DA DNV
 =UNI EN ISO 9001/2000=



Panarea COMPACT

DIMENSIONI

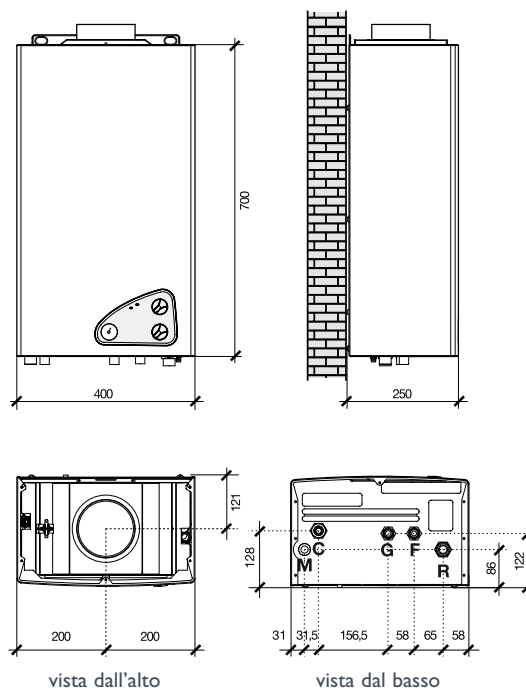
CTFS 24 AF



vista dall'alto

vista dal basso

CTN 24 AF



vista dall'alto

vista dal basso

G Ingresso gas (1/2")
M Mandata impianto riscaldamento (3/4")
C Uscita acqua calda sanitaria (1/2")

F Ingresso acqua fredda (1/2")
R Ritorno impianto riscaldamento (3/4")

ACCESSORI

Articolo	Descrizione	Codice
	Kit base per scarichi sdoppiati COMPATTA	OSDOPPIA07
	Kit plus per scarichi sdoppiati COMPATTA	OSDOPPIA08
	Dima di fissaggio in carta (a corredo con la caldaia)	ODIMACAR05
	Dima di fissaggio in metallo per COMPATTA	ODIMMEC004
	Kit idraulico base per COMPATTA (tubi in rame e rubinetti diritti)	OKITDBA09
	Kit idraulico plus per COMPATTA (tubi in rame, rubinetti a squadra e biconi)	OKITIDBA07

Nella confezione della caldaia sono compresi:

- Dima di carta
- Tasselli di fissaggio
- Tappo di chiusura per foro di aspirazione aria
- Manuale tecnico
- Lista centri assistenza
- Libretto d'impianto
- Certificato di garanzia

la nuova caldaia compatta

Panarea COMPACT

Caldaia murale a gas combinata con produzione istantanea di acqua calda sanitaria disponibile nelle due versioni:

- a camera aperta e tiraggio naturale (CTN)
- a camera stagna e tiraggio forzato (CTFS)
- Predisposizione di serie per alimentazione a Gas Naturale o a GPL
- Produzione di acqua calda per riscaldamento e acqua calda per sanitario
- Dimensioni contenute L x H x P: 400 x 700 x 250 mm;
- Scambiatore di calore in rame, bitermico a 5 tubi ad alto rendimento.
- Scheda integrata di sicurezza con accensione elettronica del bruciatore e controllo di fiamma a ionizzazione con monoelettrodo
- Diagnostica per stato di funzionamento ed anomalie con led luminosi multicolori
- Funzioni anti-fast, antigelo, antiblocco pompa, post-circolazione pompa
- Gruppo pompa che include il pressostato acqua, la valvola di sicurezza tarata a 3 bar, il gruppo di carico impianto con rubinetto ed il rubinetto di scarico
- Classificazione del rendimento secondo 92/42/CEE:

CTN 24 AF ★★

CTFS 24 AF ★★★

**ASSICURAZIONE FONDITAL
2 ANNI + 1**

La garanzia sul prodotto, ai sensi della Direttiva 1999/44/CE, è di 2 anni. Facendo compilare il certificato di controllo da parte di un centro di assistenza autorizzato si aderisce alla formula **"Assicurazione Fondital"** che, per un ulteriore anno, garantisce il beneficio della fornitura **gratuita** di eventuali componenti difettosi, con il solo addebito delle spese di intervento (manodopera, trasferta e viaggio).

ASSISTENZA TECNICA

Fondital è presente con una capillare rete di assistenza su tutto il territorio nazionale per garantire alla clientela che intendesse usufruirne, un servizio rapido ed efficiente. I centri di assistenza Fondital diventano operativi dopo aver seguito, presso il Centro di Addestramento, specifici corsi di istruzione tenuti da personale tecnico altamente qualificato e vengono sottoposti a continui corsi di aggiornamento e specializzazione.



Gruppo idraulico



Scambiatore di calore bitermico

