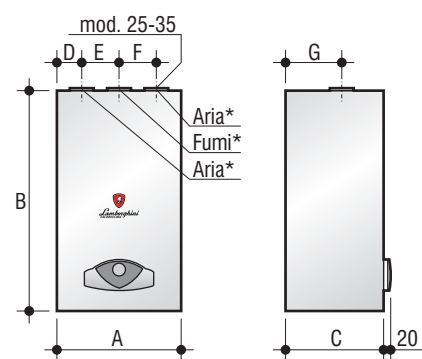


## Dati tecnici

iXdyn Condens		25C					
iXcondens		18T	25T	35T	25C	35C	
Potenza utile 50/30°C	min. kW	5,7	3,2	5,7	6,9	5,7	6,9
	max. kW	26,6	19	26,6	36,7	26,6	36,7
Potenza utile 80/60°C	min. kW	5,2	2,9	5,2	6,3	5,2	6,3
	max. kW	24,6	17,7	24,6	34,2	24,6	34,2
Potenza focolare	min. kW	5,3	3	5,3	6,5	5,3	6,5
	max. kW	25,2	18	25,2	34,8	25,2	34,8
Rendimento utile al 100% a 50/30°C	%	105,4	105,4	105,4	105,4	105,4	105,4
Rendimento utile al 100% a 80/60°C	%	98,3	98,3	98,3	98,3	98,3	98,3
Rendimento utile al 30% a 50/30°C	%	109,1	109,1	109,1	109,1	109,1	109,1
Marcatura rendimento energetico (CEE 92/42)		★★★★	★★★★	★★★★	★★★★	★★★★	★★★★
Pressione circuito riscaldamento	max. bar	3	3	3	3	3	3
Vaso espansione circuito di riscaldamento	l	8	8	8	10	8	10
Regolazione temperatura di riscaldamento	°C	20÷90	20÷90	20÷90	20÷90	20÷90	20÷90
Pressione gas metano (G20)	mbar	20	20	20	20	20	20
Pressione gas liquido (G30/31)	mbar	29/37	29/37	29/37	29/37	29/37	29/37
Regolazione temperatura acqua calda sanitaria	°C	40÷55	-	-	-	40÷55	40÷55
Produzione A.C.S. ΔT 30°C	max. l/min.	-	-	-	-	12,7	16,3
	max. l/h	790	-	-	-	-	-
Prelievo di punta nei primi 10 minuti	l	160	-	-	-	-	-
Capacità accumulo dinamico	l	25	-	-	-	-	-
Pressione circuito sanitario	max. bar	9	-	-	-	9	9
Vaso espansione circuito sanitario	l	2	-	-	-	-	-
Mandata riscaldamento	Ø	3/4"	3/4"	3/4"	3/4"	3/4"	3/4"
Ritorno riscaldamento	Ø	3/4"	3/4"	3/4"	3/4"	3/4"	3/4"
Entrata acqua fredda	Ø	1/2"	3/8"	3/8"	3/8"	1/2"	1/2"
Uscita acqua calda	Ø	1/2"	-	-	-	1/2"	1/2"
Attacco gas	Ø	3/4"	3/4"	3/4"	3/4"	3/4"	3/4"
Attacchi bollitore	Ø	-	3/4"	3/4"	3/4"	-	-
Lungh. scarico sdoppiato Ø 80 *	max. meq	75	80	75	55	75	55
Lungh. scarico sdoppiato Ø 60 *	max. meq	20	25	20	15	20	15
Lungh. scarico concentrico Ø 60/100 *	max. meq	5	6	5	5	5	5
Lungh. scarico concentrico Ø 80/125 *	max. meq	15	16	15	15	15	15
Potenza elettrica totale assorbita	W	180	115	120	140	120	140
Tensione di alimentazione	V/Hz	230/50	230/50	230/50	230/50	230/50	230/50
Peso	kg	53	31	36	41	37	42
Imballo	mm	560x1.030x730	400x780x420	480x780x435	530x780x440	480x780x435	530x780x440
Grado di protezione		IP X5D	IP X5D	IP X5D	IP X5D	IP X5D	IP X5D

\* Riferito a tratti rettilinei

## Dimensioni

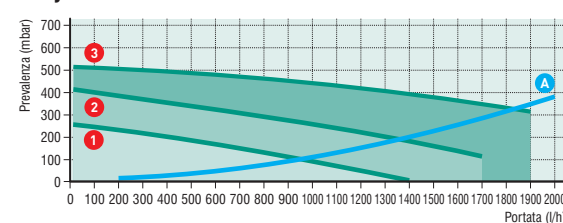


\* Raccordi camino: scarico concentrico o scarico sdoppiato

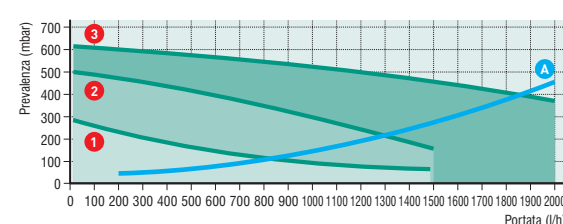
Modello	A	B	C	D	E	F	G
	mm.	mm.	mm.	mm.	mm.	mm.	mm.
iXdyn Condens 25C	450	780	490	80	120	120	319
iXcondens 18T	320	700	320	68	120	-	165
iXcondens 25T	400	700	335	80	120	120	195
iXcondens 35T	450	700	340	76	117	120	195
iXcondens 25C	400	700	340	80	120	120	195
iXcondens 35C	450	700	340	76	117	120	195

## Caratteristiche circolatore

### iXdyn Condens 25 - iXcondens 18 - iXcondens 25



### iXcondens 35



A - Perdita carico caldaia  
1-2-3 - Velocità circolatore

Le illustrazioni e i dati riportati sono indicativi. La Lamborghini Calor si riserva il diritto di apportare senza obbligo di preavviso tutte le modifiche che riterrà più opportune per l'evoluzione del prodotto. 02/2011 cod. 99990950



## Caldaie murali a gas premiscelate a condensazione iXdyn Condens iXcondens



**Lamborghini**  
CALORECLIMA

Sistema di Gestione Qualità certificato  
secondo UNI EN ISO 9001

Lamborghini Calor S.p.A.  
Via Statale 342 - Casella Postale 46  
44047 - Dosso (Ferrara) - Italia  
Tel. Italia 0532.359.811 - Tel. Export 0532.359.913  
Fax Italia 0532.359.952 - Fax Export 0532.359.947  
<http://www.lamborghinicalor.it> - [info@lamborghinicalor.it](mailto:info@lamborghinicalor.it)

## Caldie murali a gas premiscelate a condensazione

# iXcondens

**iXcondens** sono caldaie a condensazione a camera stagna ad altissimo rendimento (**98,3 - 109,1%**).

Il modello **iXcondens T** è per il solo riscaldamento, mentre **iXcondens C** è per il riscaldamento e produzione "istantanea" di acqua calda sanitaria. Dotate di un doppio termostato per essere facilmente collegate ad impianti di alta/bassa temperatura.

**iXcondens C** è predisposto di serie per essere abbinato a sistemi solari termici.

Il bruciatore ceramico, lo scambiatore lamellare ed il pannello comandi "Easy Touch" sono le altre caratteristiche che rendono la serie **iXcondens** caldaie dalle elevate prestazioni e tecnologicamente all'avanguardia.

## Temperatura scorrevole

### iXdyn Condens - iXcondens

La sonda esterna (a richiesta) è indispensabile per un funzionamento a "Temperatura Scorrevole".

La temperatura dell'impianto di riscaldamento viene regolata a seconda delle condizioni climatiche esterne, in modo da garantire un elevato comfort e risparmio energetico durante tutto il periodo dell'anno.

L'inserimento della sonda esterna consente di condensare anche in impianti definiti "ad alta temperatura".

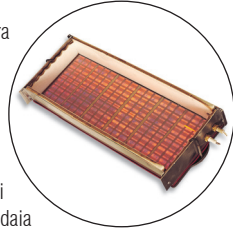


## Sistema di combustione a premiscelazione totale

### iXdyn Condens - iXcondens

Le caldaie della serie "iXcondens" sono dotate di un bruciatore ceramico costituito da una o più tavolette rettangolari microforate. Il sistema di combustione lavora totalmente a irraggiamento alle basse potenze e consente alla caldaia di rientrare nella **classe 5 di emissione di NOx** e di non superare mai i **15 mg/kWh** (altamente ecologico).

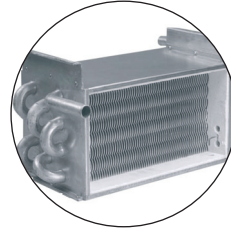
La struttura microforata consente di avere una bassa turbolenza di fiamma e di conseguenza risulta estremamente silenziosa. Il campo di modulazione della caldaia è dal 20% al 100% della potenza massima: così si limitano i cicli di accensione.



## Scambiatore lamellare in alluminio

### iXdyn Condens - iXcondens

Scambiatore primario di tipo lamellare con piastre in lega di alluminio mandrinata di grosso spessore con undici passaggi acqua su tre livelli di temperatura. Questo materiale presenta una notevole resistenza alla corrosione ed è pertanto in grado di resistere ad un funzionamento "a umido". Il rendimento certificato in regime di condensazione è superiore a **109%**.



## Comando remoto (a richiesta)

### iXdyn Condens - iXcondens

Il comando remoto, oltre ad avere tutte le funzioni di cronotermostato, regola la temperatura di mandata agli impianti di riscaldamento ed è dotato di un'autodiagnosi. Il comando remoto gestisce sistemi di riscaldamento multizona.



Remoto CRM a filo



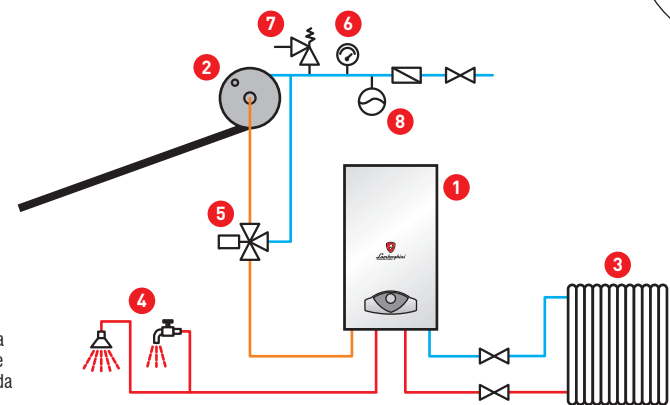
Remoto CRM a radio frequenza

## Funzione solare

### iXcondens C

Per essere facilmente inserita negli impianti realizzati con le tecnologie più avanzate, la caldaia è stata dotata di un'elettronica che semplifica l'abbinamento con i pannelli solari sia a circolazione naturale che forzata. Tramite un sensore posto sul circuito sanitario controlla la temperatura dell'acqua proveniente dai pannelli solari, consentendo l'accensione del bruciatore solo quando questa scenda sotto la temperatura di comfort ottimale per l'utente, senza inserire ulteriori valvole a 3 vie.

- 1 - iXcondens C
- 2 - Pannelli solari
- 3 - Impianto
- 4 - Utente termosanitarie
- 5 - Miscelatore termostatico
- 6 - Manometro
- 7 - Valvola di sicurezza
- 8 - Vaso di espansione
- 9 - Entrata acqua fredda



## Caratteristiche tecniche iXdyn Condens - iXcondens

- Corpo caldaia lamellare in alluminio con doppia funzione di scambiatore e condensatore.
- **Funzionamento in luoghi all'esterno parzialmente protetti fino a -5°C di serie (mod. T e C) e fino a -15°C con l'ausilio del kit resistenze antigelo (mod. C - a richiesta).**
- Predisposta per la produzione di acqua calda sanitaria combinata con impianti a pannelli solari (iXcondens C).
- Possibilità di gestire 2 temperature di riscaldamento in modo alternato.
- Bruciatore ceramico a premiscelazione totale con microfiamma invertita.
- Ideale per poter funzionare con impianti a bassa temperatura.
- Scambiatore istantaneo per acqua calda sanitaria a piastre abbinato ad un **accumulo dinamico a stratificazione in acciaio inox da 25 litri** (iXdyn Condens).
- Scambiatore istantaneo per acqua calda sanitaria a piastre (iXcondens C).
- Valvola gas di tipo pneumatico ad apertura variabile.
- Scheda elettronica per la gestione delle zone in contemporanea (a richiesta).
- Gruppo ventilatore modulante con mixer aria gas.
- Modulazione continua gestita elettronicamente con rapporto aria/gas costante.
- Funzionamento a Metano o G.PL.
- Funzione di antilegionella (iXdyn Condens).
- Accensione elettronica con controllo fiamma digitale.
- Pannello di comando digitale con display grafico multifunzione a retroilluminazione per una facile e corretta impostazione dei parametri.
- Circolatore sul circuito riscaldamento.
- Circolatore sul circuito sanitario (iXdyn Condens).
- Vaso di espansione circuito di riscaldamento 8 litri (mod. 18 e 25) e 10 litri (mod. 35).
- Vaso di espansione circuito sanitario 2 litri (iXdyn Condens).
- Valvola a 3 vie elettrica.
- Attacchi bollitore di serie (mod. T).
- Sifone per scarico condensa.
- By-pass automatico.
- Classe di NOx = 5.
- Grado di protezione **IP X5D**.



Rendimento energetico

**4 stelle**

Detrazione fiscale

**55%**

Soggetta a validità del D.M. 19/02/2007

Antigelo fino a

**-15°C (a richiesta)**

Versione "C" combinata

**Produzione acqua calda**

## Funzioni avanzate per il massimo comfort con il nuovo pannello comandi "Easy Touch"

### iXdyn Condens - iXcondens

Il nuovo pannello di comando "Easy Touch" è semplice nel design e nelle funzioni per consentire all'utente una più intuitiva ed immediata gestione della caldaia. L'ampio display grafico multifunzione a retroilluminazione permette di visualizzare i parametri di funzionamento della caldaia.

L'apparecchio è dotato di una funzione che assicura un'elevata velocità di erogazione di acqua calda sanitaria e massimo comfort per l'utente. Quando il dispositivo è attivo (modalità COMFORT), l'acqua contenuta in caldaia viene mantenuta in temperatura, permettendo quindi l'immediata disponibilità di acqua calda in uscita caldaia all'apertura del rubinetto, senza tempi di attesa.

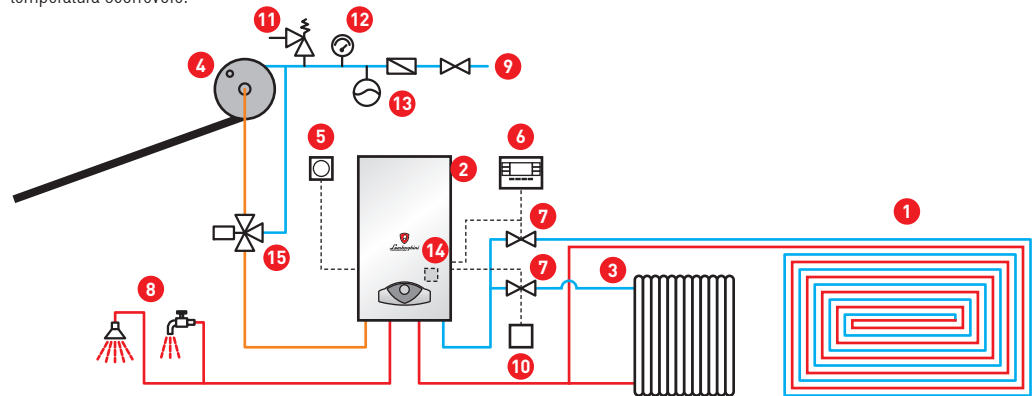
In caso di anomalie o problemi di funzionamento, il display lampeggia ed appare il codice identificativo dell'anomalia consentendo al Servizio Assistenza di identificare prontamente la causa e ridurre i tempi di intervento.



- 1 - Regolazione temperatura riscaldamento
- 2 - Regolazione temperatura sanitario
- 3 - Display modalità di funzionamento, diagnostica, parametri di caldaia
- 4 - Selettore modalità Economy/Comfort
- 5 - Tasto accensione, ripristino, temperatura scorrevole
- 6 - Selettore Estate/Inverno
- 7 - Idrometro

## Impianto di gestione zone con doppio termostato e produzione di acqua calda sanitaria con integrazione solare

Possibilità di gestire 2 temperature di riscaldamento in modo alternato con due termostati ambiente ognuno collegabile ad una valvola di zona. Le caldaie "iXcondens" gestiscono due temperature di mandata differenti, soddisfacendo nel caso di richiesta contemporanea quella maggiore. Se è presente la sonda esterna la caldaia funziona a temperatura scorrevole.



- 1 - Impianto a bassa temperatura
- 2 - iXcondens C
- 3 - Impianto ad alta temperatura
- 4 - Pannelli solari
- 5 - Sonda esterna
- 6 - Cronocomando remoto
- 7 - Valvole di zona
- 8 - Utente sanitarie
- 9 - Entrata acqua fredda
- 10 - Termostato di zona
- 11 - Valvola di sicurezza
- 12 - Manometro
- 13 - Vaso di espansione
- 14 - Scheda elettronica per la gestione delle zone (a richiesta)
- 15 - Miscelatore termostatico

## Caldie murali a gas premiscelate a condensazione

# iXdyn Condens

**iXdyn Condens** è una caldaia a condensazione, a camera stagna ad altissimo rendimento, adatta per il riscaldamento e per la produzione di acqua calda sanitaria, per mezzo di un bollitore da 25 litri a stratificazione dinamica in grado di soddisfare più utenze in maniera costante e continuativa. Come le caldaie **iXcondens** anche **iXdyn Condens** è provvista di bruciatore ceramico, lo scambiatore lamellare ed il pannello comandi "Easy Touch".

## Centralina di gestione (a richiesta)

### iXdyn Condens - iXcondens

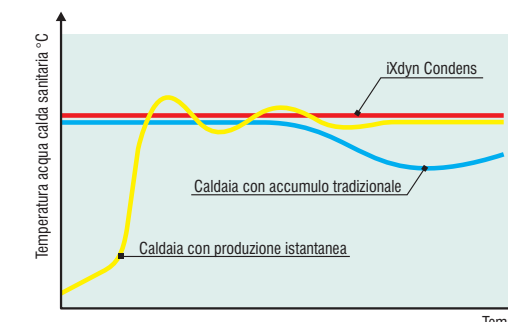
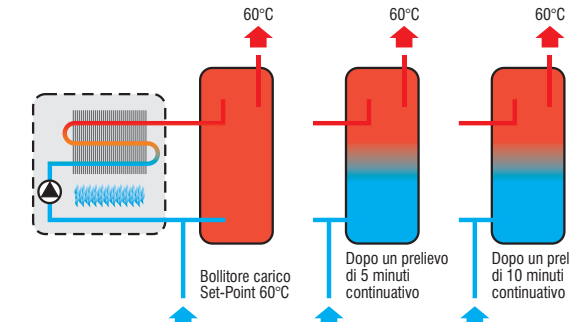
La centralina di gestione è in grado di gestire 2 impianti miscelati ed 1 diretto. La semplicità di gestione da parte dell'utente è ottenuta tramite l'installazione di un eventuale comando di zona, che oltre alla programmazione settimanale delle temperature su 3 fasce orarie nell'arco della giornata, permette una correzione della mandata dell'impianto in relazione alle caratteristiche reali dell'edificio e non solo della temperatura esterna.



## Produzione di acqua calda sanitaria con bollitore a stratificazione

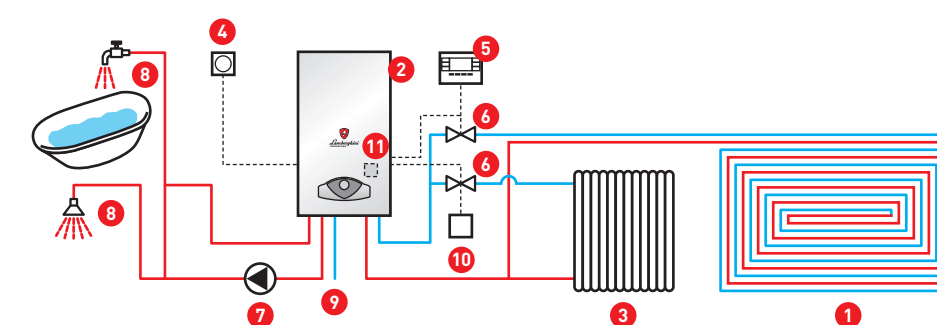
### iXdyn Condens

La caldaia è dotata di un bollitore a stratificazione dinamica da 25 litri. Con un adeguato sistema idraulico, si riesce a sfruttare al massimo il fenomeno della stratificazione e ottenere con un bollitore di piccole dimensioni delle prestazioni "sanitarie" che, in alcune situazioni, risultano essere superiori alle normali caldaie ad accumulo tradizionale.



## Impianto di gestione zone con doppio termostato e produzione di acqua calda sanitaria in continuo

La caldaia è dotata di un relè per la gestione della zona comandata da remoto, e predisposta per un termostato di sicurezza dell'impianto.



- 1 - Impianto a bassa temperatura
- 2 - iXdyn Condens
- 3 - Impianto ad alta temperatura
- 4 - Sonda esterna
- 5 - Cronocomando remoto
- 6 - Valvole di zona
- 7 - Circolatore sanitario
- 8 - Utente sanitarie
- 9 - Entrata acqua fredda
- 10 - Termostato di zona
- 11 - Scheda elettronica per la gestione delle zone (a richiesta)