

EVOPRO



Caldaia atmosferica
camera stagna con funzioni
Tre Stelle sanitario
“Acquapiù Evo” e Zerocal

Rapida erogazione di acqua calda
prevenzione formazione calcare

Savio
BENESSERE DA INSTALLARE



Proseguendo una tradizione di estrema attenzione alla prevenzione della formazione del calcare, Savio propone la nuova serie EVOPRO.

Grazie alla gestione elettronica le caldaie dotate di sistema ZEROCAL, svolgono la stessa funzione tipica dell'esclusivo scambiatore elicoidale (tradizionale cavallo di battaglia Savio), impedendo la formazione di calcare e prolungando la vita della caldaia.

Le funzioni ACQUAPLUS EVO e TRE STELLE SANITARIO garantiscono un eccellente comfort sanitario.

Massima efficienza (★★★ Dir. Rend. 92/42CEE)

La serie EVOPRO assicura prestazioni molto elevate.

L'alto rendimento è garantito a tutti i regimi dal rapporto aria-gas che si mantiene sempre ottimale grazie alla taratura elettronica della valvola gas (Controllo elettronico della fiamma).

Nuova estetica

L'estetica resa ancora più accattivante e moderna dal nuovo pannello comandi con display conferisce a EVOPRO la capacità di ambientarsi gradevolmente in qualsiasi contesto.

Le dimensioni contenute ed uniche per le tre potenze consentono infatti di installare EVOPRO ovunque.

Altro aspetto fondamentale è l'innalzamento del grado di isolamento acustico che garantisce un maggior comfort per l'utente finale e una versatilità installativa ulteriormente migliorata.

Pannello comandi semplice ed intuitivo

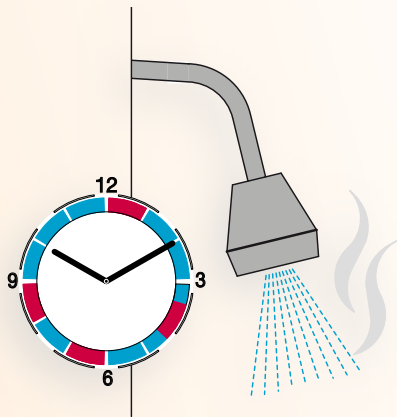
EVOPRO è dotata di un pannello comandi intuitivo che con il nuovo display retroilluminato mira a semplificare ulteriormente la comprensione da parte dell'utente.

- Temperature acqua e riscaldamento
- Diagnostica guasti e stato di blocco
- Pressione acqua e allerta riempimento consigliato (in questo modo l'utente è avvisato quando la pressione è troppo bassa e si richiede un riempimento dell'impianto)
- Scadenza manutenzione periodica (indica quanto manca alla scadenza programmata della manutenzione annuale)
- Temperatura esterna (con sonda esterna collegata)
- Modulazione di fiamma
- Funzioni ACQUAPLUS EVO e TRE STELLE SANITARIO selezionabili mediante tasto dedicato
- Operazioni di programmazione dedicate all'installatore, come la scelta della curva di termoregolazione, risultano a prova di errore.



Display retroilluminato

L'evoluzione della filosofia Savio per il massimo comfort e la prevenzione del calcare



Tanta acqua subito calda

Grazie alle Funzioni ACQUAPLUS EVO e TRE STELLE SANITARIO, EVOPRO mantiene pronto all'uso lo scambiatore a piastre, producendo acqua calda a temperatura costante senza tempi di attesa per un comfort sanitario ★★★ (UNI EN 13203).

Lo scambiatore, unitamente alla modulazione continua, rende EVOPRO adatta per l'utente più esigente.

Funzione ZEROCAL: il controllo del calcare

La funzione ZEROCAL grazie alla gestione elettronica consente un controllo sulle temperature (grazie a una sonda sul ritorno) in grado di prevenire le formazioni di calcare.

Controllo Elettronico della Fiamma (CEF)

Al fine di ottimizzare il rapporto di combustione, la caldaia, tramite un sistema elettronico, controlla la quantità di aria e gas al bruciatore. Questo controllo è ciclico e rappresenta un dispositivo che assicura il miglior rapporto aria-gas, monitorando la qualità della fiamma e inviando segnali alla scheda di caldaia.

Termoregolazione

Gli elevati rendimenti della condensazione vengono ulteriormente ottimizzati utilizzando la termoregolazione. Installando la sonda esterna EVOPRO adatterà il proprio funzionamento alle condizioni climatiche. La termoregolazione consente infatti di utilizzare temperature di mandata adatte e differenti a seconda del clima.

Gestione zone

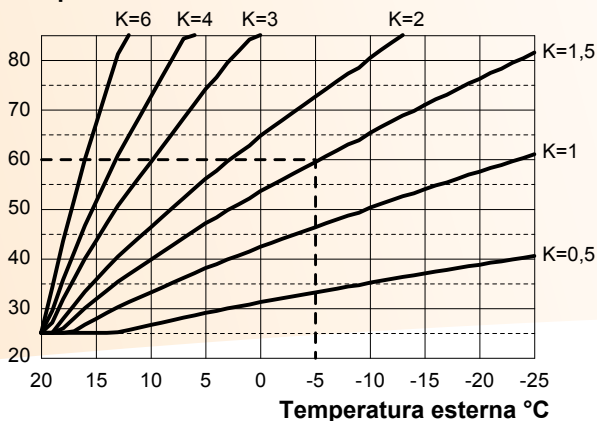
Tramite scheda opzionale EVOPRO consente di gestire una valvola di zona mediante il comando remoto. In caso di impianto a più zone ad alta temperatura, una zona può essere gestita da comando remoto e le altre zone possono essere gestite da cronotermostati. Questo consente di selezionare due curve di termoregolazione, una in caldaia e l'altra nel comando remoto. Tutte le zone comandate da cronotermostati verranno gestite con la curva di caldaia, la zona comandata dal comando remoto sarà gestita con la curva di termoregolazione in esso impostata.

Comando a distanza (optional)

Il nuovo comando remoto Savio, installabile in un locale diverso da quello della caldaia, permette di comandare EVOPRO senza agire direttamente su di essa per:

- Regolare la temperatura dell'acqua sanitaria e dell'acqua dell'impianto di riscaldamento in modo semplice ed intuitivo.
- Leggere la temperatura dell'ambiente.
- Selezionare le modalità estate / inverno.

Temperatura di mandata °C



Caratteristiche tecniche

- Alti rendimenti (★★★ conforme dir. rend. 92/42 CEE)
- Scambiatore primario in rame lamellare ad alta circolazione
- Scambiatore sanitario a piastre maggiorato in acciaio INOX
- Funzione ACQUAPLUS EVO e TRE STELLE SANITARIO.
Le funzioni sono attivabili premendo l'apposito tasto
- Funzione ZERO CAL
- Comfort sanitario ★★★ (UNI EN 13203)
- Controllo elettronico della fiamma
- Display retroilluminato per visualizzare:
 - temperature acqua e riscaldamento
 - diagnostica guasti e stato di blocco
 - pressione acqua e allerta riempimento consigliato
 - scadenza manutenzione periodica
 - temperatura esterna (con sonda esterna collegata)
 - modulazione di fiamma
 - funzione ACQUAPLUS e TRE STELLE SANITARIO selezionabili mediante tasto dedicato
- Installabile in luogo parzialmente coperto
- Grado di protezione IPX5D
- Termoregolazione climatica mediante collegamento a sonda esterna (optional)
- Possibilità di gestire mediante comando remoto una valvola di zona in caso di impianti a più zone mediante apposito kit scheda zone opzionale (le altre zone saranno gestite mediante cronotermostati)
- Integrazione a sistemi solari mediante kit solare Savio (optional).

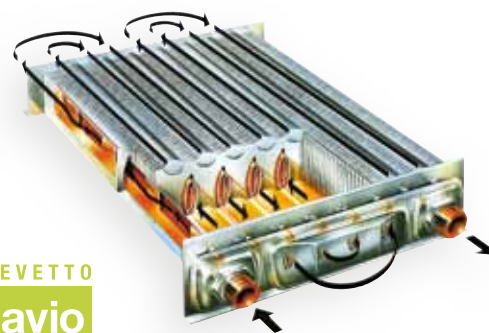
Scambio termico ottimizzato

Lo scambiatore primario a otto tubi, brevettato Savio, si distingue per l'elevata efficienza di scambio termico e le ridotte perdite di carico.

È realizzato interamente in rame, è resistente alle alte temperature e presenta un rivestimento protettivo anticorrosione.

Le prestazioni di scambio e di durata sono garantite dalla tecnologia Savio che prevede:

- tubi a sezione ellittica sviluppati su doppio percorso serie / parallelo che garantiscono una elevata superficie di scambio minimizzando le perdite di carico
- particolare sistema di vorticatori che garantisce una temperatura uniforme dell'acqua nella sezione elicoidale del tubo e garantisce elevate capacità antiebollizione
- studiata geometria della sezione ellittica dei tubi che massimizza lo scambio termico su tutta la sezione del tubo.

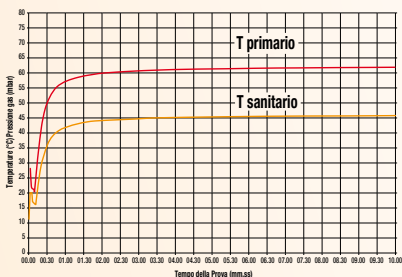


BREVETTO
Savio

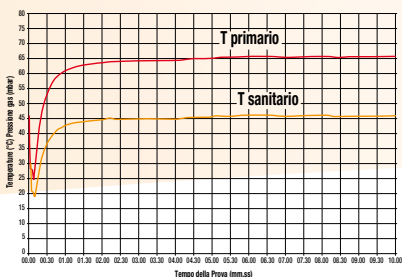
ACQUAPLUS EVO, TRE STELLE SANITARIO e ZEROCAL rapida erogazione di acqua calda, prevenzione del calcare

| | Funzione TRE STELLE | Funzione ACQUAPLUS EVO | |
|--------------------------|---------------------------|------------------------------|---------------------|
| EVOPRO | Preriscaldamento | Preriscaldamento | No preriscaldamento |
| Comfort sanitario | Selezionabile | Selezionabile | Attivo di default |
| Temperature sanitario | 60 °C | 48 °C | 48 °C |
| Label sanitario | ★★★ | - | - |
| Icona | + ☺ | ☺ | - |
| Funzione ZEROCAL | Non selezionabile | | |

Funzione ZEROCAL: caldaia nuova



Funzione ZEROCAL: caldaia dopo 1 anno



Come visibile nel grafico sopra, EVOPRO garantisce la temperatura di comfort massima (48°C senza nessun preriscaldamento attivo). Dopo un anno di lavoro, il delta tra le temperature di lavoro e quella del sanitario aumenta in maniera poco significativa, e comunque decisamente inferiori rispetto alle caldaie tradizionali con scambiatore a piastre, nelle quali il calcare si deposita peggiorandone l'efficienza (facendo aumentare la temperatura di ritorno sul primario) aumentando i consumi di gas.

Funzioni ZEROCAL

In condizioni di normale funzionamento, una sonda sul ritorno del circuito primario consente alla gestione elettronica un controllo delle temperature in grado di prevenire la formazione di calcare. La funzione ZEROCAL è sempre attiva. Questa funzione rappresenta da sempre una peculiarità delle caldaie Savio ed assicura una maggior durata della caldaia.

Funzione ACQUAPLUS EVO e TRE STELLE SANITARIO

Per garantire il comfort sanitario anche agli utenti più esigenti nel rispetto del risparmio energetico, EVOPRO gode di due livelli di benessere:

- ACQUAPLUS EVO (icona ☺) consente di selezionare il comfort sanitario fino a 48°C;
- TRE STELLE (icona +☺) consente di selezionare il comfort sanitario fino a 60°C.

Entrambe le funzioni, selezionabili da pannello comandi, garantiscono la stabilità della temperatura sanitaria e riducono i tempi di attesa.

Queste prestazioni vengono raggiunte attivando un preriscaldamento sul circuito primario di EVOPRO che mantiene caldo all'occorrenza lo scambiatore a piastre. Le temperature di lavoro del preriscaldamento dipendono dalla temperatura di set sanitario scelta e variano in base alla funzione scelta (ACQUAPLUS EVO o TRE STELLE). Le due funzioni sono state pensate per soddisfare le diverse esigenze di comfort.

Con questi accorgimenti si ottiene con l'elettronica ciò che tradizionalmente nelle caldaie Savio veniva ottenuto grazie all'esclusivo scambiatore elicoidale.

La prevenzione del calcare e le prestazioni in termini di comfort sanitario si sposano con la selezione della funzione ACQUAPLUS EVO, dove le temperature del preriscaldamento sono contenute per controllare al meglio la formazione del calcare.

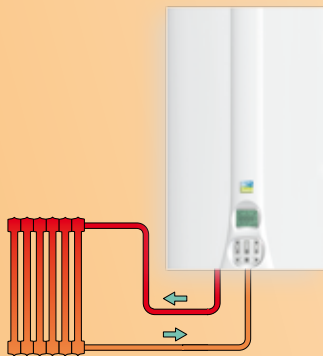
Per gli utenti più esigenti, la funzione TRE STELLE privilegia il comfort, aumentando le temperature di preriscaldamento e la temperatura di set sanitario desiderata.

Gruppo idraulico in composito

- Rubinetti di carico e scarico di facile accessibilità.
- Flussostato sanitario magnetico.
- Filtro incorporato.
- Funzionalità anche a bassissime pressioni della rete idrica.
- Pressostato riscaldamento assoluto.



Gruppo idraulico



Kit copertura raccordi di collegamento tra caldaia e bollitore e per kit solare

Impiantistica

EVOPRO risulta ideale sia in caso di sostituzione che di nuova installazione.

Dotazioni di serie

La caldaia viene fornita dotata di:

- Dima in carta
- Connessioni idrauliche
- Cavo alimentazione
- Staffa di installazione.

Optional

Sonda esterna

- Kit controllo remoto
- Dima di posizionamento attacchi multi uso
- Cronotermostato a fili o via radio
- Kit scheda per gestione zone
- Kit solare e relativa copertura collegamenti idraulici

Predisposizione solare: energia gratuita dal sole

La serie EVOPRO può essere abbinata ad un sistema solare mediante il kit solare SAVIO.

Il kit solare è compatto, di facile impiego ed esteticamente non invasivo.

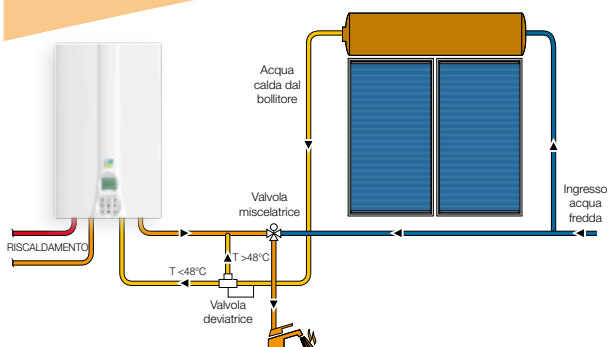
Coinvolge il generatore di calore solo qualora necessario per portare la temperatura dell'acqua sanitaria al comfort desiderato. Il kit solare composto da valvola miscelatrice, valvola deviatrice e connessioni idrauliche del kit alla caldaia, può essere facilmente installato senza necessità di collegamenti elettrici e predisposizioni in caldaia.

Presenta di serie i tubi di allacciamento idraulico del kit con la caldaia e l'impianto e i rubinetti ad integrazione delle valvole già disponibili di serie in caldaia.

È un kit compatto, non invasivo, che non compromette l'estetica della caldaia ed è di facile impiego e installazione.

La valvola deviatrice ha il compito di deviare l'acqua sanitaria alla miscelatrice o alla caldaia in base alla temperatura dell'acqua proveniente dall'accumulo solare.

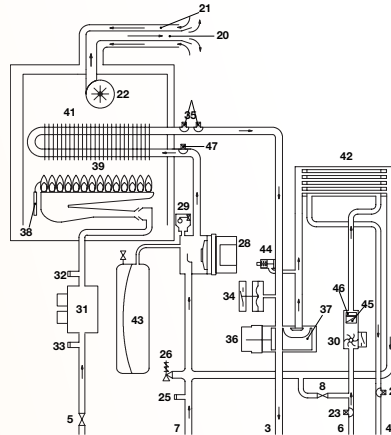
La valvola miscelatrice manuale riceve l'acqua sanitaria proveniente dal solare o dalla caldaia e ne garantisce la temperatura di comfort miscelando l'acqua calda con la fredda secondo necessità.



Caldia atmosferica camera stagna con funzioni Tre Stelle sanitario, "Acquapiù Evo" e Zerocal



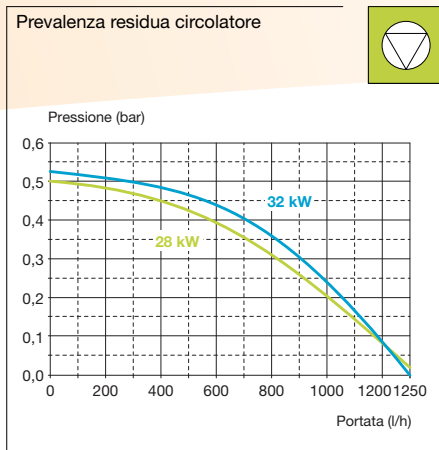
Schema funzionamento



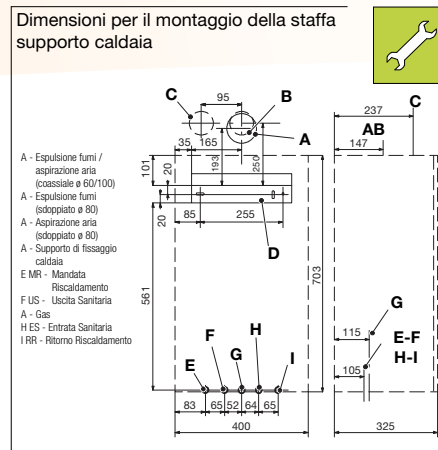
Legenda

- | | |
|---|---|
| 3. Tubo mandata riscaldamento | 20. Condotto espulsione fumi |
| 4. Tubo uscita acqua sanitaria | 21. Condotto aspirazione aria |
| 5. Rubinetto gas | 22. Ventilatore |
| 6. Tubo entrata acqua sanitaria | 23. Sonda NTC ingresso sanitario |
| 7. Tubo ritorno riscaldamento | 24. Sonda NTC uscita sanitario |
| 8. Rubinetto riempimento circuito riscaldamento | 25. Rubinetto di svuotamento circuito riscaldamento |
| | 26. Valvola di sicurezza a 3 bar |
| | 28. Pompa |
| | 29. Valvola sfianto automatica |
| | 30. Flussimetro sanitario |
| | 31. Valvola gas modulante |
| | 32. Presa pressione uscita valvola gas |
| | 33. Presa pressione ingresso valvola gas |
| | 34. Trasduttore di pressione riscaldamento |
| | 35. Sonda NTC riscaldamento / massima temperatura riscaldamento |
| | 36. Valvola a tre vie |
| | 37. Otturatore valvola a tre vie |
| | 38. Elettrodo di rilevazione fiamma / elettrodo di accensione |
| | 39. Bruciatore |
| | 41. Scambiatore primario |
| | 42. Scambiatore sanitario |
| | 43. Vaso d'espansione |
| | 44. By-pass integrato |
| | 45. Filtro acqua sanitaria |
| | 46. Limitatore di portata sanitari (opzionale) |
| | 47. Sonda NTC di riscaldamento (ritorno) |

Grafico prevalenza residua



Dimensioni e attacchi



Assistenza Savio:

L'assistenza Savio è garantita da una rete capillare nazionale di centri di assistenza la cui lista si trova a corredo del prodotto oppure sul nostro sito internet: www.savio caldaie.it.
È inoltre disponibile un filo diretto con i tecnici di sede.



Le caldaie Savio sono certificate CE in quanto riconosciute ufficialmente rispondenti ai requisiti di sicurezza richiesti dalle Direttive Europee 90/396 (sicurezza gas) e 73/23 (bassa tensione) che regolamentano la materia.

Sono state inoltre superate le verifiche previste dalle Direttive:

- 92/42 (rendimenti) riconosciute ad Alto Rendimento ★★★★★
- 89/396 (compatibilità elettromagnetica) sia per quanto riguarda l'immunità che la non emissione di radiodisturbi.

Cod. S4822.0420.00 - 50000611 - Rev. 00
Il produttore nella costante azione di miglioramento dei prodotti, si riserva la possibilità di modificare i dati espressi in questo depliant in qualsiasi momento e senza preavviso. Il presente depliant è un supporto informativo e non considerabile come contratto nei confronti di terzi. Garanzia dei prodotti secondo D.Lgs. n. 24/2002.

DATI TECNICI

| EVOPRO | | EVOPRO 24S | EVOPRO 28S | EVOPRO 32S |
|---|-------|---------------|---------------|---------------|
| Codice Metano | | 10812.1090.0 | 10813.1079.0 | 10815.1014.0 |
| Codice GPL | | 10802.1059.0 | 10803.1057.0 | 10805.1005.0 |
| Certificazione | | | | |
| RISCALDAMENTO | | | | |
| Portata termica nominale riscaldamento sanitario (HI) | kW | 25,5 | 31,1 | 33,9 |
| Portata termica minima riscaldamento | kW | 14,5 | 16,5 | 20,0 |
| Portata termica minima sanitario | kW | 11,0 | 13,0 | 15,5 |
| Potenza utile massima riscaldamento/sanitario | kW | 23,7 | 29,1 | 30,6 |
| Potenza utile minima riscaldamento | kW | 12,9 | 14,9 | 18,0 |
| Potenza utile minima sanitario | kW | 9,8 | 11,8 | 14,0 |
| RENDIMENTI ENERGETICI (Dir. 92/42/CEE) | | | | |
| Rendimento carico nominale (80/60° C) | % | 92,8 | 93,3 | 93,1 |
| Rendimento al 30% | % | 90,7 | 92,2 | 90,9 |
| Certificazione | | ★★★ | ★★★ | ★★★ |
| DATI COMBUSTIONE GAS | | | | |
| Pressione alimentazione gas nominale (G20/G30/G31) | mbar | 20/29/37 | 20/29/37 | 20/29/37 |
| Consumo gas G20 (Qmax-Qmin) in riscaldamento | m³/h | 2,70-1,53 | 3,29-1,75 | 2,70-2,12 |
| Consumo gas G30 (Qmax-Qmin) in riscaldamento | kg/h | 2,01-1,14 | 2,45-1,30 | 2,67-1,58 |
| Consumo gas G31 (Qmax-Qmin) in riscaldamento | kg/h | 1,98-1,13 | 2,42-1,28 | 1,98-1,55 |
| Temperatura massima fumi | °C | 123 | 111 | 122 |
| Portata massica fumi max/min* | kg/s | 0,0154/0,0172 | 0,0171/0,0180 | 0,0196/0,0210 |
| DATI RISCALDAMENTO | | | | |
| Temperatura regolabile min= max | °C | 38÷85 | 38÷85 | 38÷85 |
| Vaso espansione riscaldamento | l | 7 | 7 | 7 |
| Pressione max esercizio | bar | 3 | 3 | 3 |
| DATI SANITARIO | | | | |
| Prelievo continuo ΔT 25°C | l/min | 15,2 | 18,1 | 20,0 |
| Prelievo continuo ΔT 35°C | l/min | 10,6 | 12,7 | 14,2 |
| Portata acqua minima | l/min | 2,5 | 2,5 | 2,5 |
| Pressione max sanitario | bar | 10 | 10 | 10 |
| Campo di selezione temperatura (min= max) | °C | 35÷60 | 35÷60 | 35÷60 |
| Comfort sanitario (UNI EN 13203) | | ★★★ | ★★★ | ★★★ |
| CARATTERISTICHE ELETTRICHE | | | | |
| Tensione/Frequenza (tensione nominale) | V/ Hz | 220/50 (230V) | 220/50 (230V) | 220/50 (230V) |
| Potenza elettrica assorbita | W | 107 | 116 | 137 |
| Protezione | | IPX5D | IPX5D | IPX5D |
| DATI DIMENSIONALI | | | | |
| Larghezza - Altezza - Profondità | mm | 400x703x325 | 400x703x325 | 400x703x325 |
| Peso (netto/lordo) | kg | 32,7 | 33,4 | 34,5 |
| COLLEGAMENTI (S=SCARICO) | | | | |
| Attacco gas alla caldaia | " | 3/4 | 3/4 | 3/4 |
| Mandata / Ritorno riscaldamento | " | 3/4 | 3/4 | 3/4 |
| Entrata / Uscita acqua sanitaria | " | 1/2 | 1/2 | 1/2 |
| Diametro tubo asp./scarico concentrico | mm | 100/60 | 100/60 | 100/60 |
| Diametro tubo asp./scarico separato | mm | 80/80 | 80/80 | 80/80 |
| Diametro tubo asp./scarico concentrico a tetto | mm | 80/125 | 80/125 | 80/125 |

* Valori misurati con 1 metro scarico + 1 metro aspirazione sdoppiato Ø 80 mm (G20)



Sede Legale:
Strada Provinciale 422, n. 21
12010 S.Defendente di Cervasca (CN)
Tel. 0171-687816 - Fax 0171-857008
info@saviocaldaie.it



Stabilimento e assistenza tecnica:
Via Pravalton, 1b - 33170 Pordenone (PN)
Tel. 0434.238382 - Fax 0434.238387

www.saviocaldaie.it

