

DATI TECNICI

TELEPIÙ		24S	28S
RISCALDAMENTO			
Potenza utile	kW	23,7	28,9
Portata termica	kW	25,5	31,1
Potenza utile minima	kW	13,1	14,9
Rendimento al 100% del carico	%	92,8	92,9
Rendimento al 30% del carico	%	90,2	90,4
Rendimento stelle (Dir. Rend. 92/42CEE)*	n°	★★★	★★★
Temperatura massima	°C	80	80
Temperatura minima	°C	38	38
Capacità vaso di espansione	l	8	8
Prevalenza utile a valle del generatore (1000 l/h)	bar / kPa	0,27 / 27	0,27 / 27
Pressione massima	bar	3	3
Pressione minima	bar	0,3	0,3
SANITARIO			
Potenza utile	kW	23,7	28,9
Potenza utile minima	kW	9,9	11,7
Temperatura massima	°C	55	55
Temperatura minima	°C	35	35
Pressione massima	bar	10	10
Pressione minima	bar	0,3	0,3
Portata massima $\Delta t = 25$ K	l/min	13,6	16,6
Portata minima	l/min	2,5	2,5
ALTRI DATI			
Grado di protezione elettrica	IP	X5D	X5D
Tensione	V	230	230
Potenza elettrica	W	150	170
Altezza (con coperture superiore e inferiore montate)	mm	973	973
Larghezza	mm	600	600
Profondità	mm	250	250
Peso	kg	40	42
Lunghezza max scarico fumi coassiale \varnothing 60/100 mm	m	4	4
Perdita per inserimento curva 90° / 45° (\varnothing 60/100 mm)	m	1 / 0,50	1 / 0,50
Lunghezza max scarico fumi sdoppiato \varnothing 80+80 mm	m	15 + 15	15 + 15
Perdita per inserimento curva 90° / 45° (\varnothing 80+80 mm)	m	1,65 / 0,90	1,65 / 0,90
Portata massica fumi max / min***	kg/s	0,0200 / 0,0248	0,0215 / 0,0252
Portata massica aria max / min***	kg/s	0,0195 / 0,0246	0,0209 / 0,0249
Temperatura fumi max***	°C	165 / 110	168 / 120
Perdita termica verso l'ambiente attraverso l'involucro con bruciatore in funzione**	%	1,2	1,1
Perdita termica al camino con bruciatore in funzione**	%	7,0	5,9
Perdita termica al camino con bruciatore spento**	%	0,2	0,2
CO2 nominale / minimo***	%	5,5 / 1,8	6,0 / 2,1
O2 nominale / minimo***	%	11,1 / 17,7	10,2 / 17,2

* Conforme al D.Lgs. 311/06

** Valori misurati con 1 metro camino coassiale \varnothing 60/100 mm

*** Valori misurati con 1 metro scarico + 1 metro aspirazione sdoppiato \varnothing 80 mm (G20)



Caldie murali
a gas da esterno



Sede Legale, amministrativa e commerciale:
Strada Provinciale 422, 21
12010 San Defendente di Cervasca - (CN)
Tel. 0171-687816 - Fax 0171-857008
info@saviocaldaie.it



Stabilimento e assistenza tecnica:
Via Pravalton, 1b - 33170 PORDENONE
Tel. 0434.238382 - Fax 0434.238387



www.saviocaldaie.it



BENESSERE DA INSTALLARE

Caldaie murali a gas da esterno

Telepiù, protetta fuori tecnologica dentro

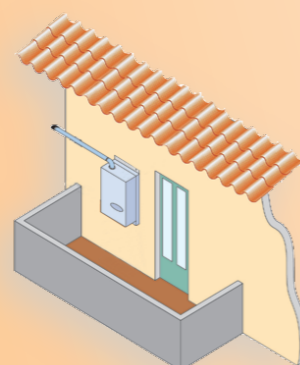


La nuova caldaia Telepiù specifica per installazioni all'esterno unisce il comfort offerto dalle caldaie di alta gamma Savio con le soluzioni più all'avanguardia delle caldaie da esterno.

L'assenza totale di comandi rende Telepiù ideale per essere installata esternamente all'abitazione. Le coperture superiore e inferiore aumentano ulteriormente la protezione dagli agenti atmosferici, inoltre la chiusura tramite magneti renderà semplici le operazioni di carico impianto e accesso al rubinetto del gas.

La profondità di soli 250 mm consente l'installazione sul balcone riducendo al minimo gli ingombri.

Il mantello realizzato in lamiera zincata e verniciata poliestere offre il massimo in termini di resistenza agli agenti atmosferici. Il design a guscio e le coperture inferiore e superiore sono progettati per facilitare il deflusso dell'eventuale acqua piovana che investisse Telepiù. Telepiù è installabile inoltre ad altezza sotto balcone con un risultato estetico a totale scomparsa, tramite apposito kit fornito come accessorio.



Installazione standard


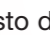



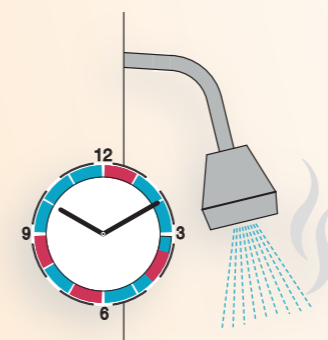
Installazione ad altezza parapetto*



Comando a distanza di serie

Il nuovo comando remoto Savio vi permetterà di dimenticare la caldaia installata sul vostro balcone, consentendovi di comandarla comodamente dall'interno dell'abitazione.

Due frecce  permettono di regolare la temperatura dell'acqua sanitaria e dell'acqua dell'impianto di riscaldamento in modo semplice ed intuitivo. Tramite un tasto dedicato  potrete leggere la temperatura dell'ambiente in cui vivete. Tramite il tasto  sono facilmente selezionabili le modalità estate / inverno.



Tanta acqua subito calda

Grazie alla presenza dello scambiatore sanitario brevettato Telepiù scarica tutta la potenza disponibile producendo acqua calda in tempi di risposta brevi.

Lo scambiatore unito alla modulazione continua rende Telepiù adatta per l'utente più esigente.

Per migliorare il comfort, Savio ha dotato le caldaie della serie Telepiù del sistema "Acquapiù System".

Questo sistema attivabile dal comando remoto è inoltre programmabile in quattro fasce orarie giornaliere.



ALTO RENDIMENTO, ALTO RISPARMIO

Le ★★★ di rendimento garantiscono un risparmio nei consumi di gas, rispetto ad una caldaia di generazione precedente (circa 10 anni fa) Telepiù ha un rendimento più alto di circa il 5%. Inoltre grazie al dispositivo AcquaPiù System garantisce minori sprechi nei consumi di acqua (riducendo i tempi di attesa).



* Per questo tipo di installazione è disponibile il kit copertura raccordi.

CE Le caldaie Savio sono certificate CE in quanto riconosciute ufficialmente rispondenti ai requisiti di sicurezza richiesti dalle Direttive Europee 90/396 (sicurezza gas) e 73/23 (bassa tensione) che regolamentano la materia.

Sono state inoltre superate le verifiche previste dalle Direttive:

- 92/42 (rendimenti) riconosciute ad Alto Rendimento ★★★
- 89/396 (compatibilità elettromagnetica) sia per quanto riguarda l'immunità che la non emissione di radiodisturbi.



Assistenza Savio:

L'assistenza Savio è garantita da una rete capillare nazionale di centri di assistenza la cui lista si trova a corredo del prodotto oppure sul nostro sito internet www.saviocaldaie.it.

È inoltre disponibile un filo diretto con i tecnici di sede.

Caldaie murali a gas da esterno

Comfort brevettato Savio

Il vero e proprio cuore di Telepiù è rappresentato dallo scambiatore sanitario esclusiva caratteristica della produzione Savio. Realizzato in acciaio INOX 316 L, presenta una geometria della superficie di scambio elicoidale che consente, attraverso le microtorsioni termiche, di ostacolare l'accumulo di incrostazioni calcaree con un'efficace azione autopulente.

L'elevata superficie di scambio, lo sfruttamento delle masse d'acqua circolanti e il flusso ad effetto "sandwich" permettono l'utilizzazione della massima potenza disponibile con tempi di risposta brevi.

Inoltre, grazie ad ampie sezioni di passaggio e basse perdite di carico lato acqua sanitaria, Savio garantisce

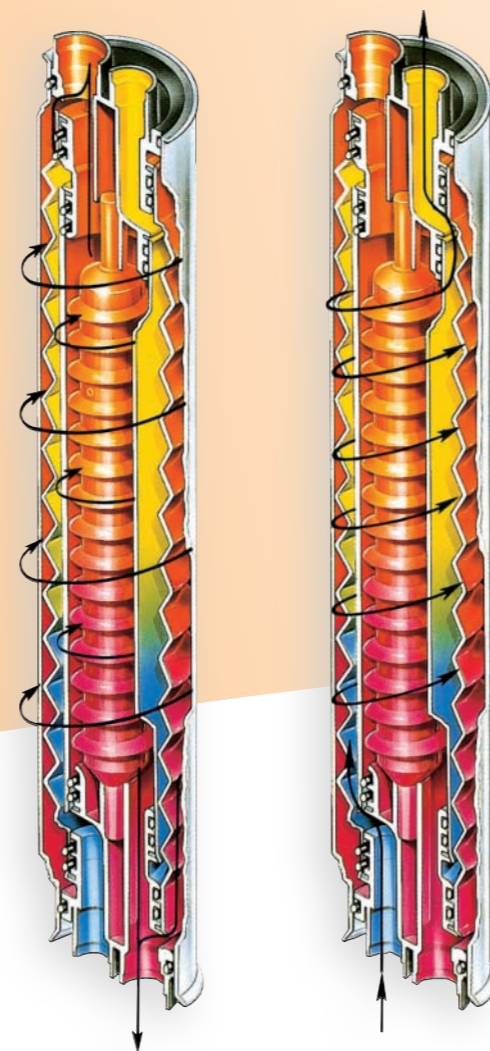
l'impiego della caldaia a bassi valori della pressione di rete.

Lo scambiatore sanitario, unito alla modulazione continua consente prestazioni nella produzione di acqua calda sanitaria in grado di soddisfare l'utilizzatore più esigente.

La super coibentazione di cui è dotato lo scambiatore sanitario, assicura il mantenimento della temperatura e la conseguente riduzione dei consumi. Il coibente realizzato in polistirolo e i tubi fissati mediante forcine rende agevole la smontabilità e pertanto l'accesso allo scambiatore per le operazioni di manutenzione ordinaria.



BREVETTO
Savio



FLUSSO PRIMARIO

FLUSSO SECONDARIO

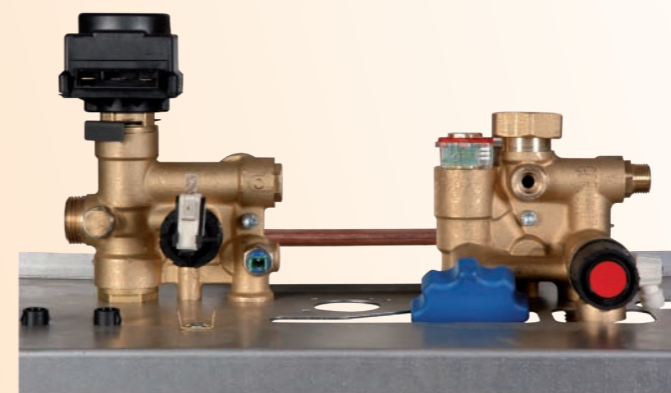


Comando remoto

Il nuovo comando remoto permette in modo semplice ed intuitivo di regolare e programmare la caldaia senza agire direttamente sul pannello di controllo. Telepiù è dotata comunque di manopole e di diagnostica a led offrendo in questo modo una funzione di sopravvivenza anche in caso di cattivo funzionamento da parte del comando remoto.

Gruppo idraulico

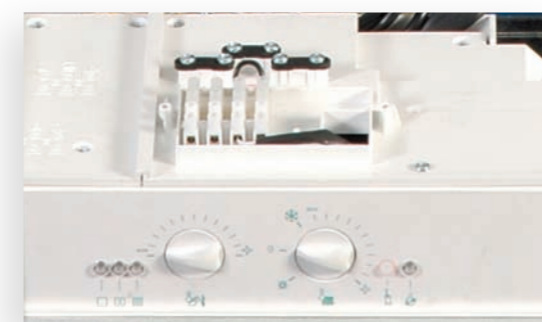
- Gruppo di mandata / ritorno in ottone per una più alta resistenza agli agenti atmosferici
- Nuovo flussostato sanitario magnetico a posizione verticale con galleggiante plastico per evitare problemi di corrosione
- Rubinetto di carico verticale di facile accessibilità
- Filtro acqua sanitaria Long Time
- Prevalenza residua maggiorata
- Tubo flessibile del vaso di espansione per facilitare le operazioni di manutenzione
- Pressostato riscaldamento assoluto rileva la presenza di pressione minima e il sensore a contatto sulla mandata riscaldamento garantisce la presenza di circolazione.

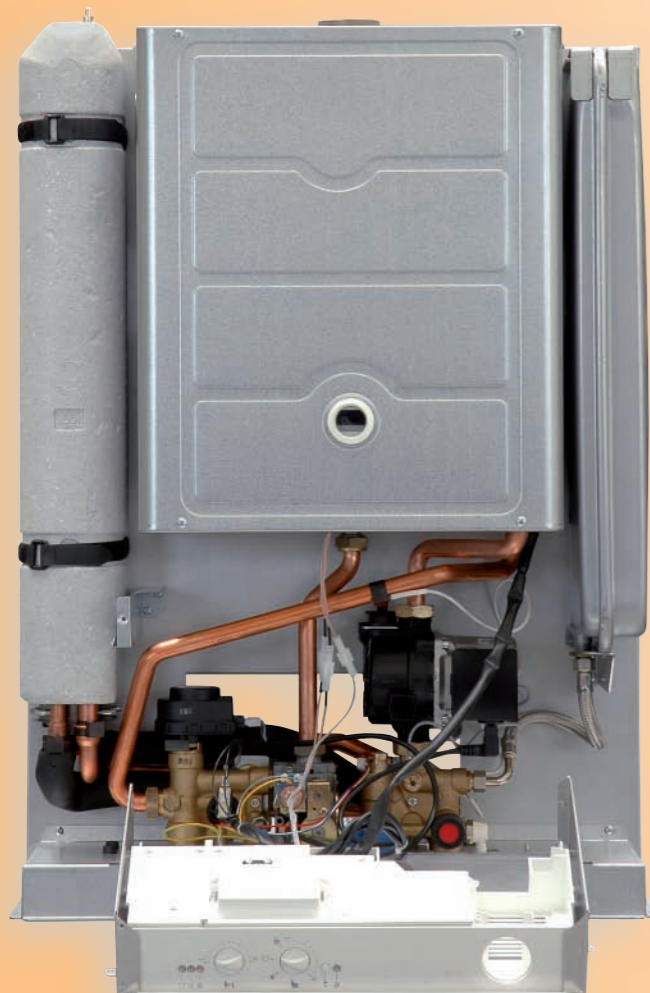


Semplicità di installazione

L'installazione è resa ancora più semplice dalla ditta in carta di serie in Telepiù. Ove fosse necessario è disponibile anche il kit di preinstallazione che consente la realizzazione dell'impianto anche in precedenza all'acquisto della caldaia.

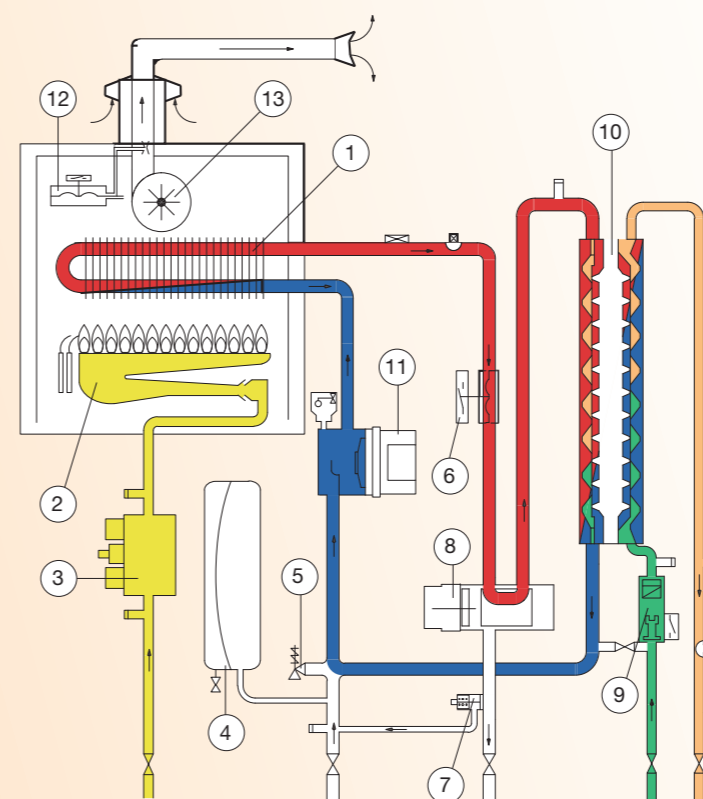
L'installazione del comando remoto (di serie) è facilitata dal coperchio di accesso diretto alle connessioni. Questo evita di dover aprire la scatola contenente la scheda elettronica preservando il grado di protezione elettrica IPX5D.





Caratteristiche tecniche

- Alti rendimenti (★★★ conforme dir. rend. 92/42 CEE) conforme al D.Lgs. 311/06
- Scambiatore primario lamellare (brevetto SAVIO) ad alta circolazione
- Scambiatore sanitario a forma elicoidale in acciaio INOX e superficie raddoppiata (brevetto Savio)
- Sistema "ACQUAPIU' SYSTEM": mantiene la caldaia in temperatura ideale per l'immediata fornitura di acqua calda sanitaria con conseguente risparmio nei consumi
- Scheda elettronica per:
 - Microaccumulo con preriscaldamento acqua sanitaria (APS)
 - Segnalazione mancanza acqua per circuito riscaldamento
 - Smaltimento inerzia termica circuito primario regolabile
 - Selezione modalità circolatore
 - Antigrippaggio circolatore
 - Regolazione della pressione di accensione e della frequenza di riaccensione
 - Diagnostica guasti
 - Sicurezza antigelo
 - Funzione spazzacamino
- Mantellatura in lamiera zincata e verniciata con resine poliesteri
- By-pass automatico
- Grado di protezione IPX5D
- Predisposizione per sonda esterna



SCHEMA IDRAULICO

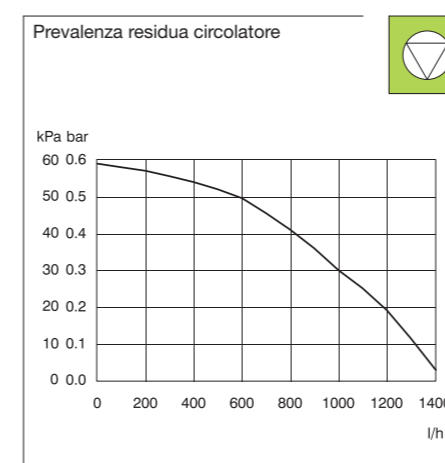
Legenda

1. Scambiatore primario
2. Bruciatore
3. Valvola gas
4. Vaso di espansione
5. Valvola di sicurezza
6. Pressostato riscaldamento assoluto
7. Valvola by-pass
8. Valvola a tre vie
9. Flussostato acqua sanitaria
10. Scambiatore acqua sanitaria Acquapiù System (brevetto Savio)
11. Circolatore
12. Pressostato fumi
13. Ventilatore

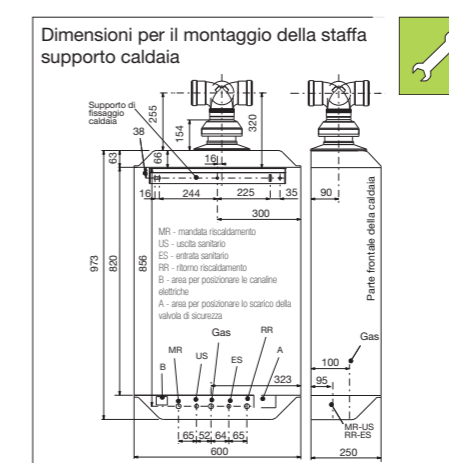
Accessori

- Kit sonda esterna
- Kit dima di preinstallazione in metallo
- Fumisteria:
 - Gamma scarico e aspirazione coassiale Ø 60 / 100 mm
 - Gamma scarico e aspirazione sdoppiato Ø 80 mm
 - Kit espulsione fumi per esterno
- Kit per installazione caldaia ad altezza parapetto
- Kit copertura raccordi per installazione caldaia ad altezza parapetto

Gráfico prevalenza residua



Dimensioni e attacchi



Posizione asse camino

