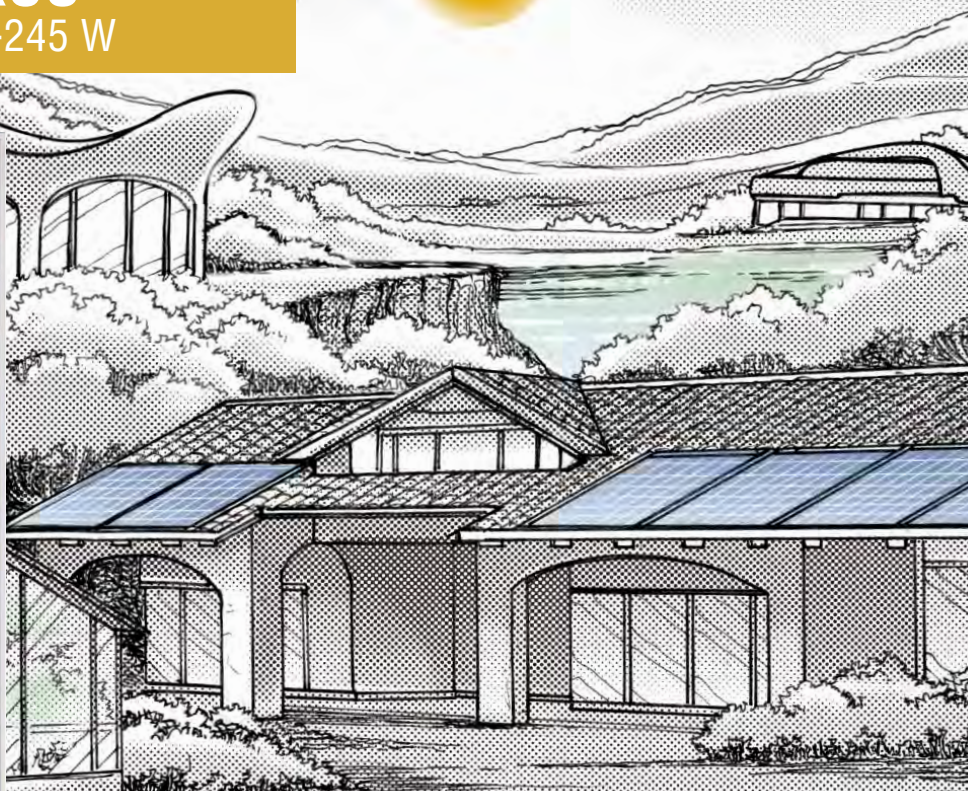
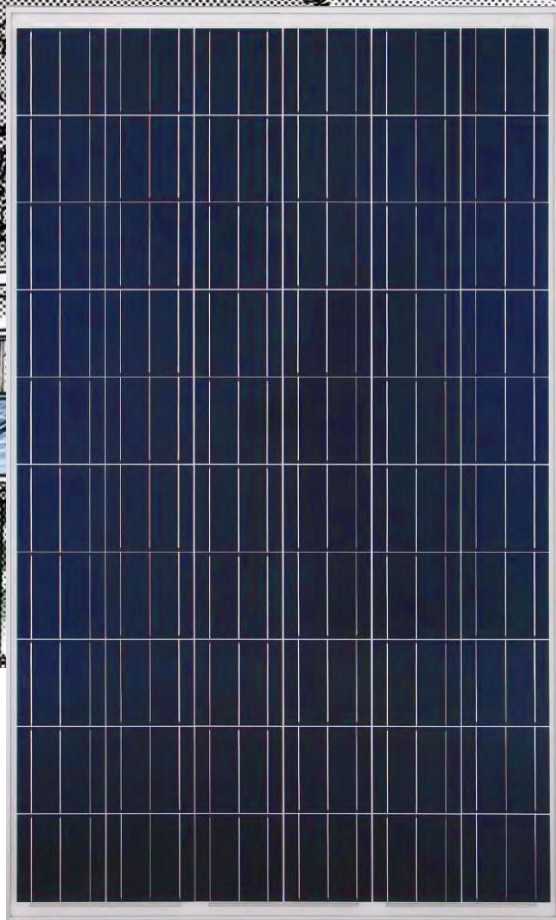


MODULO FOTOVOLTAICO POLI 60 CELLS

PX60 215-245 W



MADE IN ITALY

Backsheet

BIANCO

Cornice

ARGENTO

Celle

Tipologia
POLI

Qtà
60 pz (6x10)

Dimensioni:
156x156 mm · 6x6"



ALTA RESA CON TOLLERANZA SULLA POTENZA IN USCITA DI **0/+5 Wp**



PRESTAZIONI ECCELLENTI ANCHE IN CONDIZIONI DI SCARSA ILLUMINAZIONE



GARANZIA LINEARE **25 ANNI** SULLA PRODUZIONE
GARANZIA **12 ANNI** SUL PRODOTTO



SCATOLA DI GIUNZIONE **IP65**



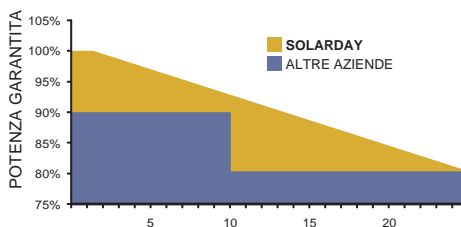
CORNICE IN ALLUMINIO ULTRA LEGGERO
COMPATTA E RESISTENTE, SPESSORE 40mm



5400Pa CARICO DI NEVE
2400Pa PRESSIONE DEL VENTO

GARANZIA LINEARE DI PRODUZIONE

12 Anni Garanzia Prodotto • 25 Anni Garanzia Lineare di Potenza

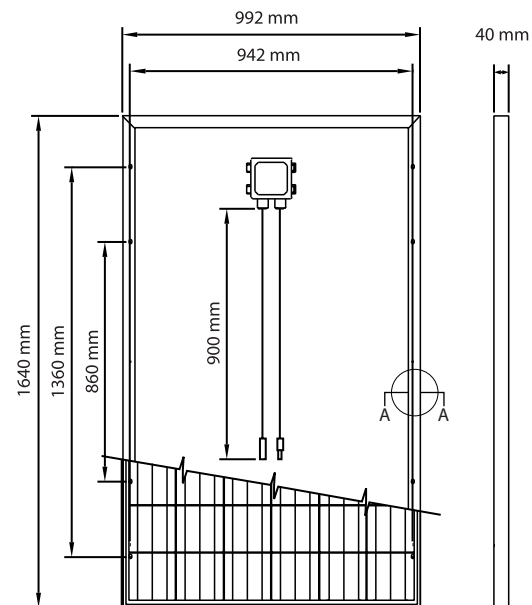


MODULO FOTOVOLTAICO POLI 60 CELLS

PX60 215-245 W

CARATTERISTICHE FISICHE

Lunghezza:	1640 mm
Larghezza:	992 mm
Spessore:	40 mm
Peso:	18 Kg
Materiale Cella:	Silicio policristallino
Dimensioni Cella:	156 x 156 mm
Quantità Cella:	60 (6x10)
Vetro Frontale:	Vetro a basso contenuto di ferro, Spessore 3.2 mm
Inglorbante:	EVA (Etilen Vinil Acetato)
Protezione Posteriore:	Multistrato Tedlar/Poliestere/Tedlar Estruso
Cornice:	Alluminio anodizzato a doppia parete
Junction Box:	N° 1 scatola IP65 con 3 diodi di by-pass
Connettori:	MC4 o compatibile
Cavi:	Tipo unipolare, lung 900 mm - Sez: 4,0 mm ²



PACKAGING

Dimensioni Pallet:	1700x1200x1200 (sovrapponibili in coppia)
Pezzi per Pallet:	27 pz
Peso:	516 Kg

CARATTERISTICHE ELETTRICHE

		215W	220W	225W	230W	235W	240W	245W
Potenza del Modulo (0/+5W):	Pmax (W)	215	220	225	230	235	240	245
Tensione Massima:	Vmpp (V)	29.15	29.29	29.46	29.62	29.75	29.87	29.98
Corrente Massima:	Impp (A)	7.38	7.52	7.69	7.85	7.98	8.09	8.20
Tensione a Circuito Aperto:	Voc (V)	36.74	36.88	37.05	37.21	37.34	37.45	37.56
Corrente di Corto Circuito:	Isc (A)	7.91	8.05	8.22	8.38	8.51	8.62	8.73
Tensione Massima di Sistema:	V	1000	1000	1000	1000	1000	1000	1000
Efficienza Modulo:	%	13.22	13.52	13.83	14.14	14.44	14.75	15.06

CARATTERISTICHE TEMPERATURA

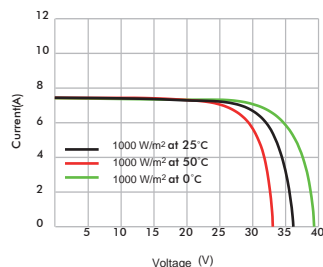
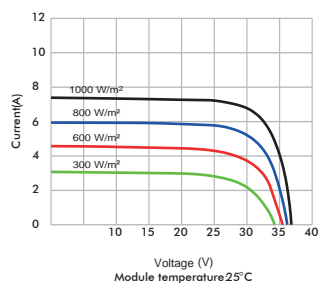
Coeff. Temperatura Voc:	-0.32 % / °C
Coeff. Temperatura Isc:	+0.5 % / °C
Coeff. Temperatura Pmax:	0.43 % / °C
NOCT:	43 ± 2 °C

CARATTERISTICHE OPERATIVE

Intervallo di temperatura:	da -40°C a +85°C
Carico Massimo Superficiale:	Oltre 540 Kg/m ²
Resistenza alla Grandine:	Ø 28 mm, 86 Km/h
Classe di Resistenza al Fuoco:	1

CARATTERISTICHE CORRENTE/TENSIONE

VALORI RIFERITI AL MODULO 230W



CERTIFICAZIONI



Le specifiche possono variare in qualsiasi momento senza alcun preavviso.

21/12/2016_REV. 3

Solarday garantisce:

- Potenza non inferiore al 92% del valore iniziale dopo 10 anni
- Potenza non inferiore al 83% del valore iniziale dopo 25 anni
- Garanzia 12 anni sulla parte meccanica
- Prodotto Made in EU

Solarday
è un marchio di:
Business Partner s.r.l.
Via Meucci, 67-20128 Milano