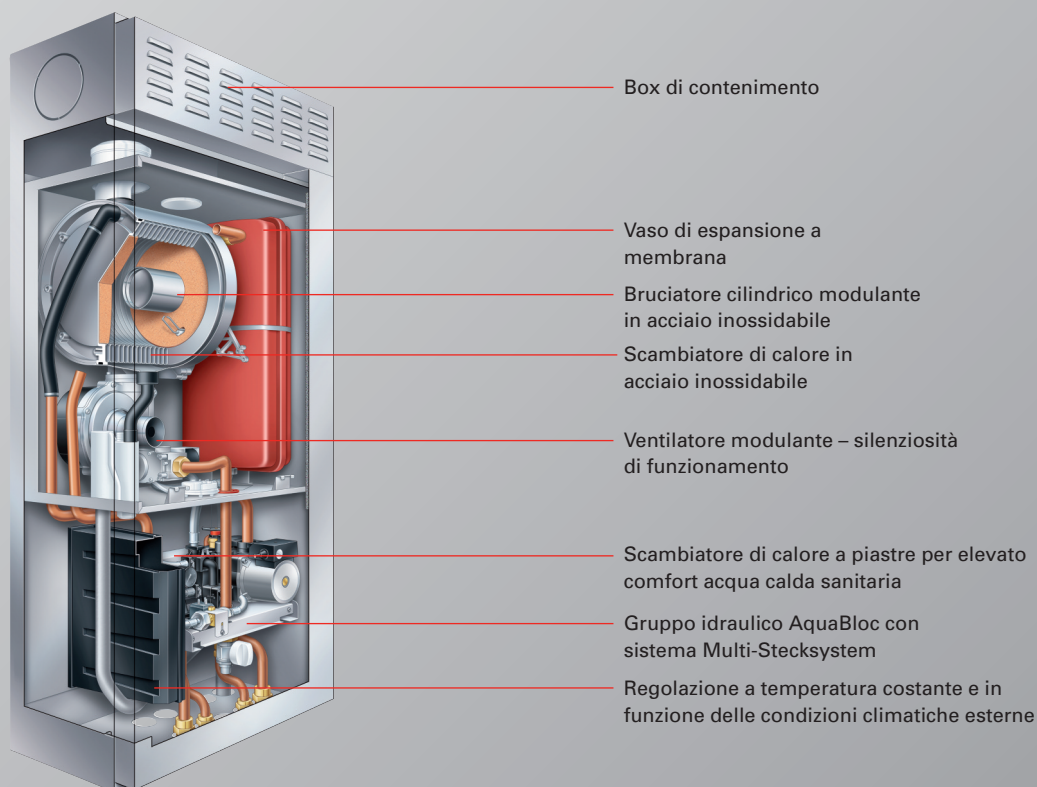


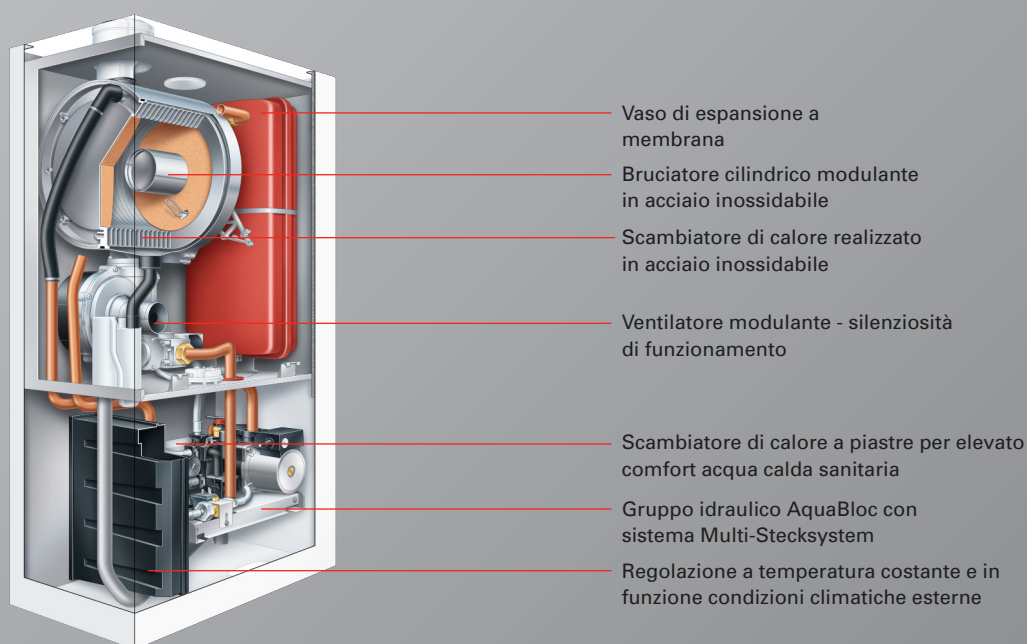
Vitodens 100-E

da 8,0 a 24,0/27,3* kW

*Funzione Booster per produzione acqua calda sanitaria

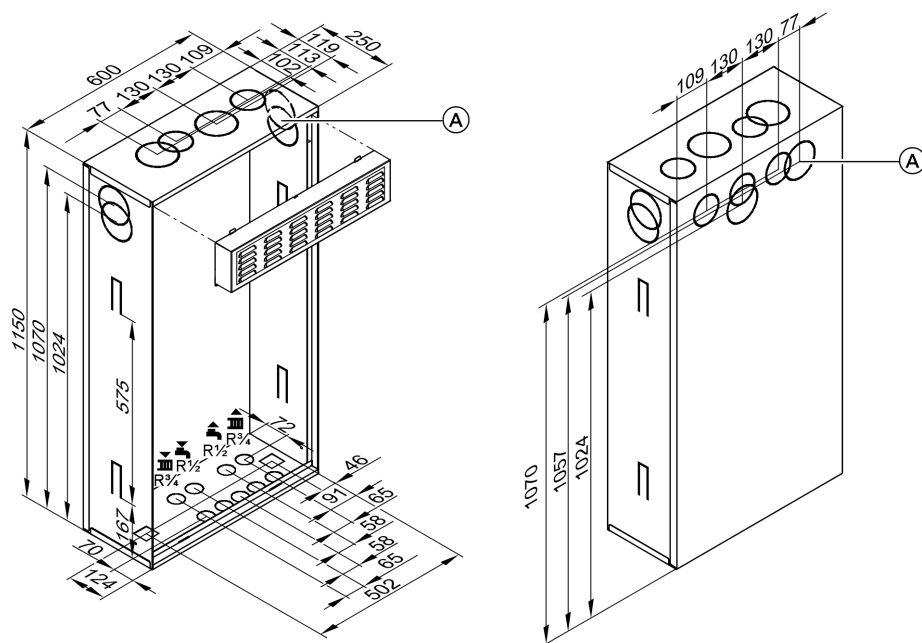


versione a incasso



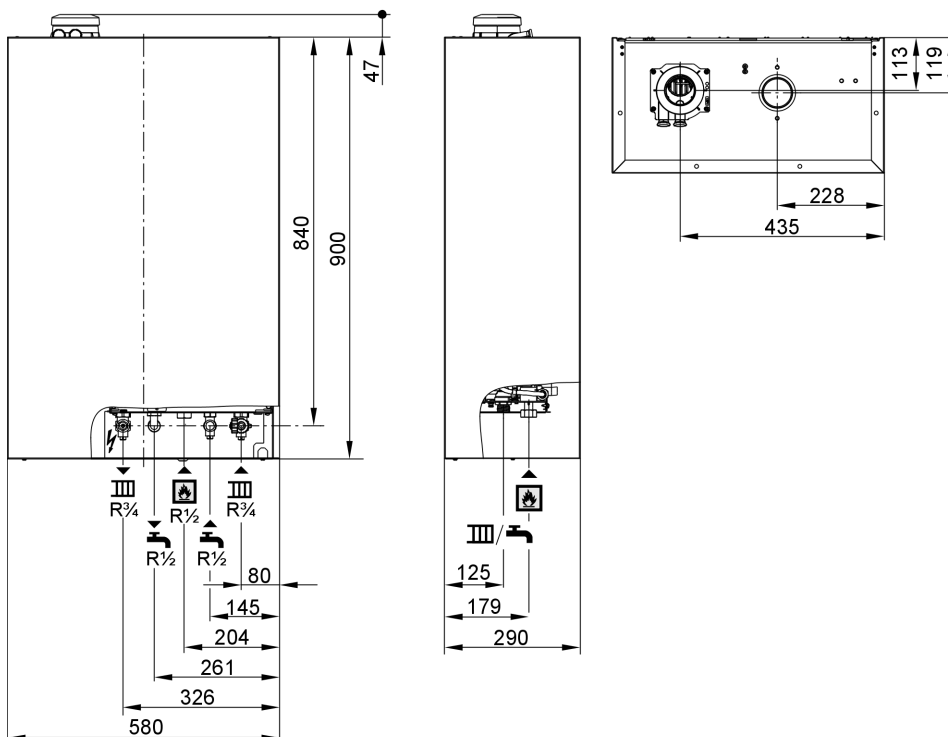
versione per esterno

Dimensioni d'ingombro box per installazione ad incasso



Box per installazione Vitodens 100-E ad incasso con pre-tranciate A per adduzione aria e scarico fumi \varnothing 60/60 mm e \varnothing 80/80 mm (parallele) nonché \varnothing 60/100 mm (coassiali).

Dimensioni d'ingombro Vitodens 100-E, AB1A per montaggio esterno/balcone



Accessori sistemi adduzione aria e scarico fumi per funzionamento a camera stagna (plastica)

■ Riduzioni della lunghezza max. del tubo tramite componenti:

curva AZ 45°	0,5 m
curva AZ 87°	1,0 m
Passante tetto	1 m
Attacco a parete Ø 60 e Ø 80:	1 m
Attacco a parete Ø 60/100:	0,7 m

■ Passante verticale per tetti piani e inclinati

Inserire il collare per tetti piani nel manto di copertura del tetto, come prescritto dalla direttive nazionali.

Inserire dall'alto il passante tetto e metterlo sopra il collare per tetti piani.

■ Attacco a parete

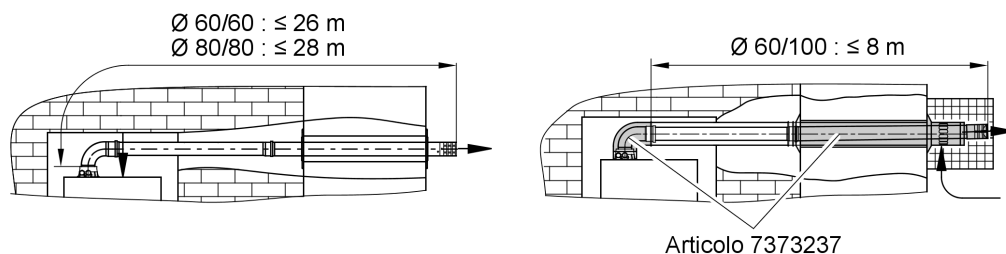
Prevedere nella condotta AZ un'apertura per l'ispezione e la pulizia.

Il tratto di collegamento deve presentare un'inclinazione di almeno 3°.

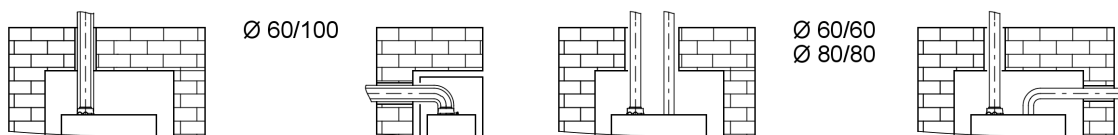
Avvertenza

Per ulteriori sistemi AZ vedi foglio relativo dati tecnici "Sistemi scarico fumi,,"

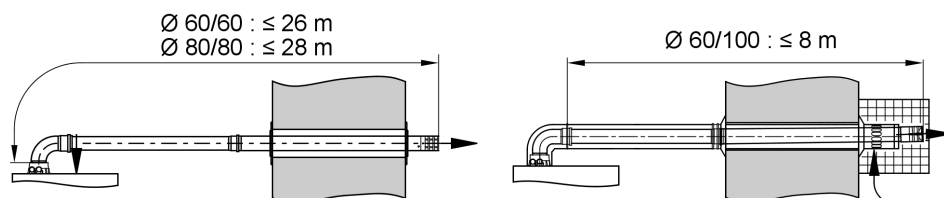
Sistemi adduzione aria e scarico fumi (AZ) installazione ad incasso



Ulteriori possibilità di collegamento AZ per installazione ad incasso



Sistemi adduzione aria e scarico fumi (AZ) per montaggio esterno/balcone



Accessori sistemi adduzione aria e scarico fumi per funzionamento a camera stagna (plastica)

■ Riduzioni della lunghezza max. del tubo tramite componenti:

curva AZ 45°	0,5 m
curva AZ 87°	1,0 m
Passante tetto	1 m
Attacco a parete Ø 60 e Ø 80:	1 m
Attacco a parete Ø 60/100:	0,7 m

■ Passante verticale per tetti piani e inclinati

Inserire il collare per tetti piani nel manto di copertura del tetto, come prescritto dalla direttive nazionali.

Inserire dall'alto il passante tetto e metterlo sopra il collare per tetti piani.

■ Attacco a parete

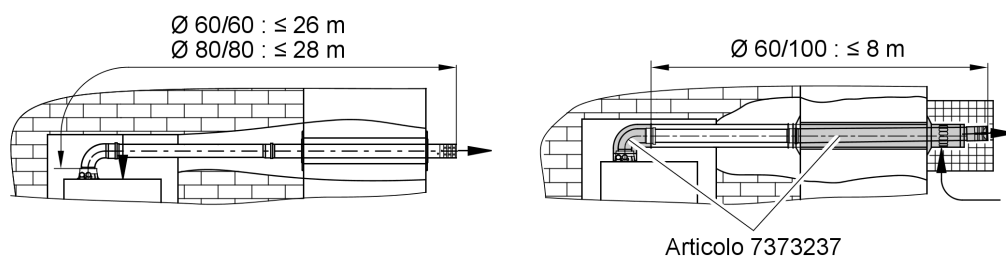
Prevedere nella condotta AZ un'apertura per l'ispezione e la pulizia.

Il tratto di collegamento deve presentare un'inclinazione di almeno 3°.

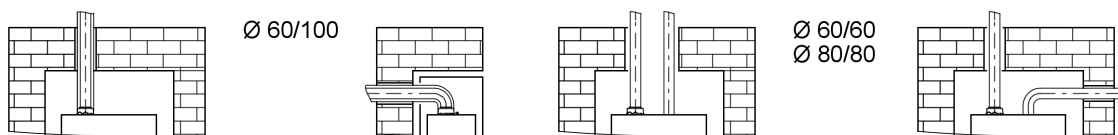
Avvertenza

Per ulteriori sistemi AZ vedi foglio relativo dati tecnici "Sistemi scarico fumi,,"

Sistemi adduzione aria e scarico fumi (AZ) installazione ad incasso



Ulteriori possibilità di collegamento AZ per installazione ad incasso



Sistemi adduzione aria e scarico fumi (AZ) per montaggio esterno/balcone

